

中華民國 109 年度

4-0501509

臺北市總預算

臺北市政府教育局主管

臺北市地方教育發展基金

臺北市大同區蓬萊國民小學附屬單位預算之分預算

(特別收入基金)

臺北市大同區蓬萊國民小學編

# 臺北市地方教育發展基金－臺北市大同區蓬萊國民小學

## 目 次

中華民國109年度

一、財務摘要 .....	第 1 頁
二、業務計畫及預算概要 .....	第 3 -9 頁
三、預算主要表	
(一) 基金來源、用途及餘絀預計表 .....	第 11 頁
(二) 現金流量預計表 .....	第 12 頁
四、預算明細表	
(一) 基金來源－服務收入明細表 .....	第 13 頁
(二) 基金來源－財產處分收入明細表 .....	第 14 頁
(三) 基金來源－租金收入明細表 .....	第 15 頁
(四) 基金來源－其他財產收入明細表 .....	第 16 頁
(五) 基金來源－公庫撥款收入明細表 .....	第 17 頁
(六) 基金來源－學雜費收入明細表 .....	第 18 頁
(七) 基金來源－雜項收入明細表 .....	第 19 頁
(八) 基金用途－國民教育計畫明細表 .....	第 20 -28 頁
(九) 基金用途－學前教育計畫明細表 .....	第 29 -31 頁
(十) 基金用途－一般行政管理計畫明細表 .....	第 32 -34 頁
(十一) 基金用途－建築及設備計畫明細表 .....	第 35 -36 頁
五、預算參考表	
(一) 預計平衡表 .....	第 37 頁
(二) 各項費用彙計表 .....	第 38 -43 頁
(三) 員工人數彙計表 .....	第 44 頁
(四) 用人費用彙計表 .....	第 46 -49 頁
(五) 聘用及約僱人員明細表 .....	第 50 -51 頁

# 臺北市地方教育發展基金－臺北市大同區蓬萊國民小學

## 目 次

中華民國109年度

(六) 單位(或計畫)成本分析表 .....	第 52	頁
(七) 5年來主要業務計畫分析表 .....	第 53	頁
(八) 資本資產明細表 .....	第 54	頁

# 臺北市地方教育發展基金－臺北市大同區蓬萊國民小學

## 財務摘要

中華民國109年度

單位：新臺幣千元

項 目	本 年 度	上 年 度	比較增減數	%
經營成績：				
基金來源	136,950	164,451	-27,501	-16.72
基金用途	140,033	166,127	-26,094	-15.71
賸餘(短絀)	-3,083	-1,676	-1,407	--
餘絀情形：				
基金餘額	1,749	4,832	-3,083	-63.80
現金流量(註)：				
現金及約當現金之淨增 (減)	-3,083	-1,676	-1,407	--

附註：現金流量係採現金及約當現金基礎，包括現金及自投資日起3個月內到期或清償之債權證券。

本 頁 空 白

# 業務計畫及預算概要

# 臺北市地方教育發展基金 – 臺北市大同區蓬萊國民小學

## 業務計畫及預算概要

中華民國 109 年度

### 壹、基金概況

#### 一、設立宗旨及願景：

- (一) 本校遵照憲法第 158 條及 160 條規定，教育文化應發展國民之民族精神、自治精神，國民道德與健全體格、科學及生活智能，以培養學童七大學習領域及十大基本能力。
- (二) 本校自 91 年度起依教育經費編列與管理法第 13 條規定設置「臺北市地方教育發展基金」，以促進教育健全發展，提昇教育經費運用績效。
- (三) 打造一所課程專業發展的數位學校：自 106 學年度起，規劃六年中長期計畫為方向，朝向深化課程專業發展以及研發數位融入教學的目標；併以創新、實驗、反思、修正為教學迴圈，「打造一所課程專業發展的數位學校」，推動持續深耕「本土化、科技化、國際化、跨域化」的蓬萊。

#### 二、施政重點：

- (一) 開啟多元智慧：尊重每個學生獨特的個性，以多元智慧的觀點協助學生找到生命的亮點，肯定天生我才必有用，能知於學，樂於學。
- (二) 培養生活能力：因應新世紀知識社會的到來，培養學生帶得走的能力，諸如人際溝通能力、資訊能力、終身學習能力、生涯規劃能力、問題解決能力等。
- (三) 蘊育人文情懷：在溫馨開放的校園文化中，孕育人文情懷，學會尊重、包容；建構生命的價值、完成人性的開展。
- (四) 建置溫馨民主的校園文化：
  1. 以參與式管理、落實行政、教師會、家長會三者的良性互動。
  2. 以學生第一，教學優先的觀念提昇行政服務效率。
  3. 放下威權心態，開啟校園民主之風氣。
- (五) 推動適性教學：
  1. 運用小班優勢，採多元化、活潑化的教學及評量。。
  2. 運用校內、外資源，加強多元學習能力。
  3. 關懷相對弱勢學生之教學及輔導。

# 臺北市地方教育發展基金－臺北市大同區蓬萊國民小學

## 業務計畫及預算概要

中華民國 109 年度

4.發展資訊教育，充實學生電腦運用之知能，並提昇教師運用電腦教學之能力。

(六)辦理發展性的訓輔活動：

- 1.辦理各項活動、競賽及展演。
- 2.推動校內、外學習服務。
- 3.發展績優社團及校隊，如打擊樂隊、蓬萊鼓隊、直排輪溜冰及游泳社團等。
- 4.加強新興領域教育的辦理，並融入各科教學以收成效。

三、組織概況：

本校設置校長 1 人，綜理全校校務，下設教務處、學生事務處、總務處、輔導室、會計室及人事室及幼兒園等單位。

內部分層業務如下：

(一)教務處：秉承校長之命，辦理全校教務事項。

- 1.教學組：掌理課程編排、課業考查、學藝競賽、教學研究、教師進修、差假教師調代課及缺補課之查核等事項。
- 2.註冊組：掌理註冊、編班、轉學、學籍保管、各項獎助學金補助及成績考查等有關學籍事項。
- 3.設備組：掌理教科書編選、教學用具之管理、保管及出版學校刊物等事項。
- 4.資訊組：掌理電腦設備及區域網路之管理、保管等事項。

(二)學生事務處：秉承校長之命，辦理全校學生事務事項。

- 1.訓育組：掌理訓育計畫之擬定及辦理各類訓育等活動。
- 2.體育組：掌理學生體育活動、體格鍛鍊等事項。
- 3.生教組：掌理學生日常生活常規，辦理交通導護各項事項。
- 4.衛生組：掌理健康檢查，個人及環境衛生檢查、保健等事項。

(三)總務處：秉承校長之命，辦理全校總務事項。

- 1.事務組：掌理校舍、校具、財產、物品採購保管、工程發包、監工及驗收。
- 2.文書組：掌理文件收發登錄、撰擬繕校、典守學校印信、檔案保管、整理各項會議紀錄及校史等事項。



# 臺北市地方教育發展基金 - 臺北市大同區蓬萊國民小學

## 業務計畫及預算概要

中華民國 109 年度

3. 出納組：掌理現金、零用金、票據、契約之保管等收支事項，辦理員工薪津發放及各項扣繳單據證明等。

(四) 輔導室：秉承校長之命，辦理全校學生學習輔導、生活輔導、生涯輔導等事項。

1. 輔導組：掌理學生個案建立、學習輔導、生活輔導、生涯輔導及兩性教育、親職教育等事項。

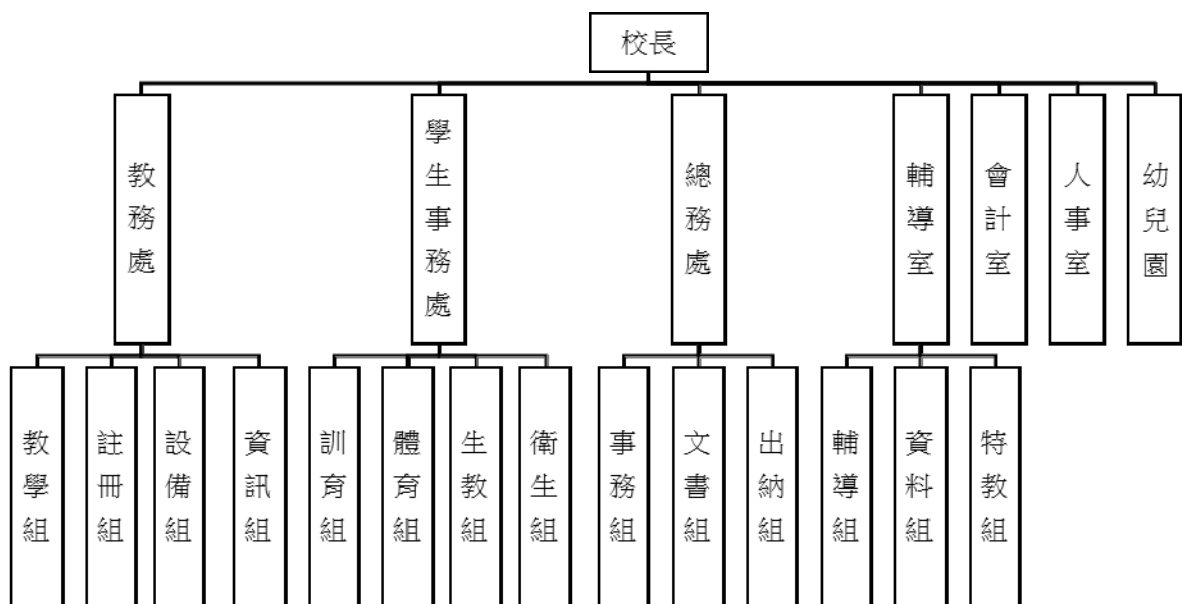
2. 資料組：辦理輔導資料搜集建檔、組訓愛心家長、實施測驗、社區人力整合、出版親職刊物等事項。

3. 特教組：擬訂特殊教育計畫章則、親師輔導諮詢、特教班甄選鑑別、實施各項診斷測驗、特教兒童追蹤輔導等事項。

(五) 會計室：秉承上級主計機關之監督與指導，並受校長之指揮，依法辦理歲計、會計、統計等事項。

(六) 人事室：秉承上級人事機關之監督與指導，並受校長之指揮，依法辦理人事管理查核等事項。

(七) 幼兒園：秉承校長之命，綜理園務、規劃幼兒教學、保育、環境與各項措施。



# 臺北市地方教育發展基金－臺北市大同區蓬萊國民小學

## 業務計畫及預算概要

中華民國 109 年度

### 四、基金歸類及屬性：

本校地方教育發展基金依據教育經費編列與管理法第 13 條規定設置，本基金為預算法第 4 條第 1 項第 2 款第 5 目所定之特別收入基金，以本府教育局為管理機關。

### 貳、業務計畫

本年度業務計畫重點與預算配合情形及預期績效，詳列如下：

單位：新臺幣千元

業務計畫名稱	計畫重點內容	預算數	預期績效
國民教育計畫	辦理各項教學、學生事務及輔導等業務。	110,600	1.新購運動器材、教具、樂器、測驗及圖書等各科教學設備。 2.革新教學方法，提高教學效能。 3.辦理教師甄選及指定活動等項目。
學前教育計畫	辦理幼兒園各項活動。	10,570	1.新購教學設備、圖書等教學設備，充實幼兒園教材及用具。 2.革新教學方法，提高教學效能。
一般行政管理計畫	綜理學校總務、人事、會計等業務。	14,747	配合校務推動行政處室支援工作，進而增進校務運作。
建築及設備計畫	購置教學所需教學設備及改善教學環境。	4,116	辦理各學科因應教學課程需要購置教學設備，另辦理崇望樓廁所整修工程，以改善教學環境，增進教學效能，並提高行政效率。

### 參、預算概要

#### 一、基金來源及用途之預計：

##### (一) 本年度基金來源：

服務收入 45 萬 1 千元、財產處分收入 4 千元、租金收入 1 萬 8 千元、其他財產收入 83 萬 2 千元、公庫撥款收入 1 億 3,338 萬 1 千元、學雜費收入 195 萬 2 千元、雜項收入 31 萬 2 千元，本年度基金來源 1

# 臺北市地方教育發展基金 - 臺北市大同區蓬萊國民小學

## 業務計畫及預算概要

中華民國 109 年度

億 3,695 萬元，較上年度預算數 1 億 6,445 萬 1 千元，減少 2,750 萬 1 千元，約 16.72%，主要係公庫撥款收入減編所致。

(二) 本年度基金用途：

國民教育計畫 1 億 1,060 萬元，學前教育計畫 1,057 萬元，一般行政管理計畫 1,474 萬 7 千元，建築及設備計畫 411 萬 6 千元，本年度基金用途 1 億 4,003 萬 3 千元，較上年度預算數 1 億 6,612 萬 7 千元，減少 2,609 萬 4 千元，約 15.71%，主要係減編學校單槍投影機汰換 779 臺所致。

二、基金餘絀之預計：

本年度基金來源及用途相抵後，差短 308 萬 3 千元，較上年度預算數差短 167 萬 6 千元，增加 140 萬 7 千元，將移用以前基金餘額 308 萬 3 千元支應。

三、現金流量之預計：

本年度業務活動淨現金流出 308 萬 3 千元。

四、補辦預算事項：詳補辦預算明細表

(一) 購建固定資產 3 萬元

107 年度教育部補助臺北市公立幼兒園改善教學環境設備計畫 1 萬 5 千元，學校自籌款由其他準備金項下支應 1 萬 5 千元，共計 3 萬元。

肆、年度關鍵績效指標：

關鍵策略目標	關鍵績效指標	衡量標準	年度目標值
提升學生體適能	學生體適能通過率	通過檢測學生數 / 各校學生數 *100% (單位:%)	全校體適能檢測通過「常模百分等級 25」人數，通過率達到 67% 以上

# 臺北市地方教育發展基金－臺北市大同區蓬萊國民小學

## 業務計畫及預算概要

中華民國 109 年度

### 伍、前年度及上年度已過期間實施狀況及成果概述：

#### 一、前（107）年度決算結果及績效達成情形：

##### （一）前年度決算結果：

1. 基金來源：決算數 1 億 4,125 萬 9 千元，較預算數 1 億 3,837 萬 2 千元，計增加 288 萬 7 千元，約 2.09%，主要係因教育局補助收入增加所致。
2. 基金用途：決算數 1 億 4,188 萬 8 千元，較預算數 1 億 4,083 萬 2 千元，計增加 105 萬 6 千元，約 0.75%，主要係因執行教育局補助人事費不敷數所致。

##### （二）前年度績效達成情形分析：

年度績效目標	衡量指標	年度目標值	績效衡量暨達成情形分析
建構安全友善校園	校園場地開放使用人次	校園場地開放使用人次 單位：4550 人次	前(107)年度總計校園場開放達 5400 人次

#### 二、上（108）年度已過期間預算執行情形及績效達成情形：

##### （一）上年度預算截至 108 年 6 月 30 日止執行情形：

1. 基金來源：實際執行數 8,209 萬 6 千元，較預算分配數 8,198 萬 1 千元，計增加 11 萬 5 千元，約 0.14%，主要係因場地出借費收入增加所致。
2. 基金用途：實際執行數 7,480 萬 6 千元，較預算分配數 8,365 萬 7 千元，計減少 885 萬 1 千元，約 10.58%，主要係因學校資訊設備採購尚未付款所致。

##### （二）上（108）年度績效達成情形分析：

年度績效目標	衡量指標	年度目標值	績效衡量暨達成情形分析
建構安全友善校園	校園場地開放使用人次	校園場地開放使用人次 單位：4700 人次	上(108)年度截至 108 年 6 月 30 日止總計達 3100 人次 (65.95%)

# 臺北市地方教育發展基金－臺北市大同區蓬萊國民小學

## 補辦預算明細表

中華民國109年度

單位：新臺幣元

項 目	金額	辦理年度	說 明
合計	30,000		
購建固定資產	30,000		
購置機械及設備	30,000	107	
單槍投影機	30,000		教育部補助臺北市公立幼兒園改善教學環境設備經費15,000元，學校自籌15,000元，所需經費擬由本校其他準備金支應。

備註：各管理機關(構)依預算法第88條規定補辦預算，應確係不及編入年度預算，且因經營環境發生重大變遷或正常業務(含執行中央補助款項目)之確實需要，並經主管機關核轉本府核准先行辦理者；不具急迫性之事項，仍應儘可能納入預算辦理。

本 頁 空 白

# 預算主要表

# 臺北市地方教育發展基金－臺北市大同區蓬萊國民小學

## 基金來源、用途及餘絀預計表

中華民國109年度

單位：新臺幣千元

前年度決算數	項 目	本年度預算數	上年度預算數	比較增減（－）
141,259	基金來源	136,950	164,451	-27,501
513	勞務收入	451	453	-2
513	服務收入	451	453	-2
949	財產收入	854	854	
10	財產處分收入	4	4	
18	租金收入	18	18	
921	其他財產收入	832	832	
137,557	政府撥入收入	133,381	160,888	-27,507
137,416	公庫撥款收入	133,381	160,888	-27,507
140	政府其他撥入收入			
1,837	教學收入	1,952	1,952	
1,837	學雜費收入	1,952	1,952	
404	其他收入	312	304	8
404	雜項收入	312	304	8
141,889	基金用途	140,033	166,127	-26,094
110,324	國民教育計畫	110,600	113,345	-2,745
10,191	學前教育計畫	10,570	10,586	-16
14,275	一般行政管理計畫	14,747	14,716	31
7,098	建築及設備計畫	4,116	27,480	-23,364
-630	本期賸餘(短絀)	-3,083	-1,676	-1,407
7,138	期初基金餘額	4,832	4,678	154
6,508	期末基金餘額	1,749	3,002	-1,253

註：前年度決算數細數之和與總數或略有出入，係四捨五入關係，以下各表同。



# 臺北市地方教育發展基金－臺北市大同區蓬萊國民小學

## 現金流量預計表

中華民國109年度

單位：新臺幣千元

項 目	本 預	年 算	度 數	說 明
業務活動之現金流量				
本期賸餘(短絀)			-3,083	
業務活動之淨現金流入(流出)			-3,083	
其他活動之現金流量				
其他活動之淨現金流入(流出)				
現金及約當現金之淨增(淨減)			-3,083	
期初現金及約當現金			10,115	
期末現金及約當現金			7,032	

註：本表係採現金及約當現金基礎，包括現金及自投資日起3個月內到期或清償之債權證券。

# 預算明細表

臺北市地方教育發展基金－臺北市大同區蓬萊國民小學

基金來源－服務收入明細表

中華民國109年度

單位：新臺幣元

科 目	單位	本 年 度 預 算 數			說 明
		數量 業務量	利(費)率	金 額	
合計				451,000	
服務收入				451,000	較上年度預算數453,000元，減少2,000元。
	年	1	448,000	448,000	暑期游泳訓練班收入(700元*640人=448,000元)(收支對列)。
	人	10	300	3,000	教師甄選報名費收入。

臺北市地方教育發展基金－臺北市大同區蓬萊國民小學

基金來源－財產處分收入明細表

中華民國109年度

單位：新臺幣元

科目	單位	本年度預算數			說明
		數量 業務量	利(費)率	金額	
合計				4,000	
財產處分收入	年	1	4,000	4,000	較上年度預算數4,000元，無增減。 財產處分收入。

臺北市地方教育發展基金－臺北市大同區蓬萊國民小學

基金來源－租金收入明細表

中華民國109年度

單位：新臺幣元

科 目	單位	本 年 度 預 算 數			說 明
		數量 業務量	利(費)率	金 額	
合計				18,000	
租金收入	月	12	1,500	18,000	較上年度預算數18,000元，無增減。
				18,000	陳德星堂租用廁所污水排放管線用地使用費。

# 臺北市地方教育發展基金－臺北市大同區蓬萊國民小學

## 基金來源－其他財產收入明細表

中華民國109年度

單位：新臺幣元

科 目	單位	本 年 度 預 算 數			說 明
		數量 業務量	利(費)率	金 額	
合計				832,000	
其他財產收入				832,000	較上年度預算數832,000元，無增減。
	年	1	800,000	800,000	場地出借費收入(收支對列)。
	年	1	32,000	32,000	教職員工停車收入。

臺北市地方教育發展基金－臺北市大同區蓬萊國民小學

基金來源－公庫撥款收入明細表

中華民國109年度

單位：新臺幣元

科 目	單位	本 年 度 預 算 數			說 明
		數量 業務量	利(費)率	金 額	
合計				133,381,000	
公庫撥款收入	年	1	133,381,000	133,381,000	較上年度預算數160,888,000元，減少27,507,000元。 市府補助款。

# 臺北市地方教育發展基金－臺北市大同區蓬萊國民小學

## 基金來源－學雜費收入明細表

中華民國109年度

單位：新臺幣元

科 目	單位	本 年 度 預 算 數			說 明
		數量 業務量	利(費)率	金 額	
合計				1,952,000	
學雜費收入				1,952,000	較上年度預算數1,952,000元，無增減。
	年	1	820	820	配合預算編列至千元，增列進位數820元。
	人、學期	98x2	7,000	1,372,000	幼兒園全日班學費收入預估學生98人
	人、學期	98x2	2,955	579,180	幼兒園全日班雜費收入預估學生98人



# 臺北市地方教育發展基金－臺北市大同區蓬萊國民小學

## 基金來源－雜項收入明細表

中華民國109年度

單位：新臺幣元

科 目	單位	本 年 度 預 算 數			說 明
		數量 業務量	利(費)率	金 額	
合計 雜項收入	年	1	312,000	312,000 312,000 312,000	較上年度預算數304,000元，增加8,000元。 簡訊費及工程圖說費等收入。

# 臺北市地方教育發展基金－臺北市大同區蓬萊國民小學

## 基金用途－國民教育計畫明細表

中華民國109年度

單位：新臺幣元

前年度 決算數	上年度 預算數	科 目	本 年 度 預 算 數	說 明
110,324,321	113,345,000	合計	110,600,000	
98,639,147	100,566,000	用人費用	98,082,000	
51,645,707	51,780,000	正式員額薪資	51,060,000	較上年度預算數51,780,000元，減少720,000元。
51,645,707	51,780,000	職員薪金	51,060,000	
			44,196,000	教職員52人薪金(詳用人費用彙計表)(含教育部補助導師費300,000元)。
			6,864,000	教職員8人薪金(詳用人費用彙計表)(含教育部補助導師費120,000元)。
1,466,306	1,047,536	聘僱及兼職人員薪資	1,195,376	較上年度預算數1,047,536元，增加147,840元。
418,992	406,896	約僱職員薪金	406,896	
			406,896	聘用人員1人薪金(詳聘用及約僱人員明細表)。
1,047,314	640,640	兼職人員酬金	788,480	
			563,200	教師代課鐘點費，本校編制教師總人數68人，按9分之1計，編列8人，每人20節11月，總節數8人*20節*11月=1,760節，每節320元。
			20,480	補助調整授課鐘點費之外聘教師勞、健保及勞退費用(教育部補助款)。
			204,800	補助調整授課特教教師鐘點費，8人*2節*40週*320元(教育部補助款)。
552,252	726,125	超時工作報酬	688,204	較上年度預算數726,125元，減少37,921元。
552,252	726,125	加班費	688,204	
			586,130	不休假出勤加班費。
			23,680	教學活動工作人員業務逾時加班費。
			18,084	不休假出勤加班費。
			18,500	英語學習情境中心營運管理加班費。
			8,510	暑期游泳訓練班工作人員加班費(收支對列)。
			33,300	開放場地管理人員加班費(收支對列)。
12,012,562	13,738,362	獎金	13,771,362	較上年度預算數13,738,362元，增加33,000元。
5,720,010	7,215,000	考績獎金	7,338,000	
			6,371,000	依考績法規定核發之獎金。

# 臺北市地方教育發展基金－臺北市大同區蓬萊國民小學

## 基金用途－國民教育計畫明細表

中華民國109年度

單位：新臺幣元

前年度 決算數	上年度 預算數	科 目	本 年 度 預 算 數	說 明
6,292,552	6,523,362	年終獎金	967,000 6,433,362	依考績法規定核發之獎金。
			5,524,500	依規定於年節加發之獎金。
			858,000	依規定於年節加發之獎金。
			50,862	依規定於年節加發之獎金。
26,550,041	26,633,229	退休及卹償金	24,996,888	較上年度預算數26,633,229元，減少 1,636,341元。
26,385,583	26,497,128	職員退休及離職金	24,996,888	
			3,790,800	提撥退撫基金。
			589,680	提撥退撫基金。
			24,408	提撥約聘僱離職儲金。
			20,592,000	退休人員月退休金，54人*31,000元*12月 =20,088,000元；退休遺族月撫慰金，3人 *14,000元*12月=504,000元，合計20,592,000
164,458	136,101	工員退休及離職金		
6,412,279	6,640,748	福利費	6,370,170	較上年度預算數6,640,748元，減少270,578元 。
5,014,899	4,427,400	分擔員工保險費	4,358,352	
			3,730,920	分擔公保、勞保、健保費。
			579,816	分擔公保、勞保、健保費。
			47,616	分擔公保、勞保、健保費。
171,000	197,000	傷病醫藥費	197,000	
			77,000	健康檢查補助費，22人* 3,500元。
			112,000	健康檢查補助費，7人* 16,000元。
			8,000	健康檢查補助費，1人* 8,000元。
421,640	539,280	員工通勤交通費	539,280	
			151,200	教師上下班交通費，24人*10月* 1段*630元 。
			151,200	教師上下班交通費，12人*10月* 2段*630元 。
			37,800	教師上下班交通費，3人*10月* 2段*630元 。
			98,280	教師上下班交通費，13人*12月* 1段*630元 。
			88,200	特教班教師上下班交通費，7人*10月* 2段

# 臺北市地方教育發展基金－臺北市大同區蓬萊國民小學

## 基金用途－國民教育計畫明細表

中華民國109年度

單位：新臺幣元

前年度 決算數	上年度 預算數	科 目	本 年 度 預 算 數	說 明
				*630元。
804,740	1,477,068	其他福利費	12,600	特教班教師上下班交通費，2人*10月*1段
				*630元。
			1,275,538	
			240,000	休假旅遊補助費。
			16,000	休假旅遊補助費。
			30,000	退休人員三節慰問金，5人*6,000元。
			365,000	喪葬補助，36,500元*5月*2人。
			125,420	結婚補助，31,355元*2月*2人。
			499,118	子女教育補助費。不休假加班費
8,447,340	9,023,000	服務費用	8,987,000	
2,211,379	2,496,188	水電費	2,474,232	較上年度預算數2,496,188元，減少21,956元。
1,674,164	1,674,840	工作場所電費	1,674,164	
			1,601,924	班級電費。
			30,600	英語學習情境中心電費。
			29,640	暑期游泳訓練班電費(室內)(收支對列)。
			12,000	電費。
260,316	281,348	工作場所水費	260,068	
			252,418	水費。
			7,650	英語學習情境中心水費。
276,899	540,000	氣體費	540,000	
			540,000	溫水游泳池燃料費。
49,264	48,360	旅運費	43,090	較上年度預算數48,360元，減少5,270元。
49,264	48,360	國內旅費	43,090	
			10,540	因公市外出差旅費。
			32,550	校外教學隨隊人員出差旅費，7人*3天*1,550元。
117,040	102,000	印刷裝訂與廣告費	96,000	較上年度預算數102,000元，減少6,000元。
117,040	102,000	印刷及裝訂費	96,000	
			77,000	英語學習情境中心印製手冊、簡介、學習護照等。
			4,000	小田園教育體驗學習印刷資料。
			15,000	邁向卓越英語夏令營印製本情境中心之營隊手冊、相關教案資料、集點卡、護照、

# 臺北市地方教育發展基金－臺北市大同區蓬萊國民小學

## 基金用途－國民教育計畫明細表

中華民國109年度

單位：新臺幣元

前年度 決算數	上年度 預算數	科 目	本 年 度 預 算 數	說 明
1,311,524	1,432,900	修理保養及保固費	1,487,300	相片沖洗、迎新名牌、證書等各項資料。 較上年度預算數1,432,900元，增加54,400元。
819,354	714,000	一般房屋修護費	737,800	737,800 學校校舍及其他建築物等之修理（85%）(依建物年齡31年以上鋼筋混凝土造標準編列)，31班*23,800元。
158,500	160,000	機械及設備修護費	190,600	130,200 各項教學設備及其他公用用具等之保養維護（15%）(依建物年齡31年以上鋼筋混凝土造標準編列)，31班*4,200元。 22,000 電腦設備維護費(電腦專案計畫)。 26,400 游泳池器材維修等(游泳池水電清潔維護費)，12班*2,200元。 12,000 暑期游泳訓練班場地維護費(收支對列)。
333,670	558,900	雜項設備修護費	558,900	558,900 開放場地之器材保養修護費(收支對列)。
12,996	25,600	保險費	17,920	較上年度預算數25,600元，減少7,680元。
12,996	25,600	其他保險費	17,920	17,920 暑期游泳訓練班學員保險費(收支對列)，640人*28元。
565,577	800,542	一般服務費	785,798	較上年度預算數800,542元，減少14,744元。
20,900	23,904	佣金、匯費、經理費及手續費	7,860	7,860 委託超商代收學雜費手續費，655人*2學期*6元。
431,927	427,592	外包費	427,592	388,720 游泳池救生員外包費，1人*10月* 38,872元。 38,872 游泳池救生員外包費，1人*1月*38,872元。
23,392	227,046	計時與計件人員酬金	228,346	179,200 閩客語教學支援人員鐘點費，14人*1節*40週*320元。 23,296 閩客語教學支援人員鐘點費之外聘人員勞、健保及勞退費用。 24,000 暑期游泳訓班工讀生薪津，1人*20天*8時

# 臺北市地方教育發展基金－臺北市大同區蓬萊國民小學

## 基金用途－國民教育計畫明細表

中華民國109年度

單位：新臺幣元

前年度 決算數	上年度 預算數	科 目	本 年 度 預 算 數	說 明
				*150元(收支對列)。
89,358	122,000	體育活動費	122,000	1,850 提撥暑期泳訓班工讀生勞退準備金(收支對列)。
				104,000 文康活動費，本校編列教師52人，每人編列2,000元。
				18,000 文康活動費，本校編列特教教師8人、聘用人員1人，合計9人，每人編列2,000元。
4,179,560	4,117,410	專業服務費	4,082,660	較上年度預算數4,117,410元，減少34,750元。
558,300	485,600	講課鐘點、稿費、出席審查及查詢費	448,600	
				28,800 特教班教材編輯費，4班*12月*600元。
				8,000 特教班講座鐘點費(特教班教學材料費)，4節*2,000元。
				7,500 英語學習情境中心專家學者出席費，3人次*2,500元。
				24,000 英語學習情境中心講座鐘點費，12節*2,000元。
				12,000 性別平等教育宣導活動講座鐘點費，6節*2,000元。
				2,500 性別平等教育宣導活動性別事件調查專家學者出席費，1人次*2,500元。
				8,000 國小家長教育成長暨志工培訓講座鐘點費，4節*2,000元。
				320,000 暑期游泳訓練班教練指導費，640節*500元(收支對列)。
				37,800 邁向卓越英語夏令營中籍教師鐘點費，84節*450元。
24,760	41,250	委託檢驗(定)試驗認證費	43,800	
				33,000 建物公共安全檢查簽證及申報費、消防安全檢測費等。
				10,800 飲水機水質檢驗費，9臺*1,200元。
5,000	4,200	試務甄選費	3,000	
				3,000 教師甄選試務費用。
3,591,500	3,586,360	其他專業服務費	3,587,260	

# 臺北市地方教育發展基金－臺北市大同區蓬萊國民小學

## 基金用途－國民教育計畫明細表

中華民國109年度

單位：新臺幣元

前年度 決算數	上年度 預算數	科 目	本 年 度 預 算 數	說 明
			8,000	學童牙齒檢查費。
			20,000	學生輔導指導費。
			45,000	工作人員午餐指導費，10人*9月*500元。
			28,800	學童午餐指導費(5、6年級)，8班*1人*9月*400元。
			21,600	學童午餐指導費(3、4年級)，8班*1人*9月*300元。
			8,100	學童午餐指導費(1、2年級)，9班*1人*9月*100元。
			18,000	學童午餐指導費(特教班)，2班*2人*9月*500元。
			20,000	英語學習情境中心互動式軟體設計費。
			3,300,000	英語學習情境中心外籍教師費用，3人*1,100,000元。
			117,760	場地開放加強系統保全與駐衛人員保全費用(收支對列)。
2,068,926	2,281,000	材料及用品費	2,078,000	
539,196	381,350	使用材料費	364,450	較上年度預算數381,350元，減少16,900元。
539,196	381,350	設備零件	364,450	
			114,000	教學用平板電腦，12部*9,500元(電腦專案計畫)(新增)。
			8,000	電動板手機1臺(由班級設備費移列)(新增)。
			13,000	收納櫃，2組*6,500元(由班級設備費移列)(新增)。
			20,000	工作桌，5張*4,000元(由班級設備費移列)(新增)。
			11,000	工作桌，2張*5,500元(由特教班設備費移列)(新增)。
			100,800	電腦設備維護及管理費，16班*6,300元(電腦專案計畫)。
			30,000	英語學習情境中心電腦耗材及零附件等。
			57,650	英語學習情境中心各類教具。
			10,000	小田園教育體驗學習購農具、澆水器具、水桶、小圓鋤及鋤頭等園藝用品。
1,529,730	1,899,650	用品消耗	1,713,550	較上年度預算數1,899,650元，減少186,100元。

# 臺北市地方教育發展基金－臺北市大同區蓬萊國民小學

## 基金用途－國民教育計畫明細表

中華民國109年度

單位：新臺幣元

前年度 決算數	上年度 預算數	科 目	本 年 度 預 算 數	說 明
16,671	19,000	辦公(事務)用品	19,000	
			15,000	英語學習情境中心辦公文具用品。
			4,000	邁向卓越英語夏令營辦公用品、檔案夾。
60,360	60,000	報章雜誌	63,350	
			53,350	新購圖書(由班級設備費移列)。
			10,000	英語學習情境中心英語圖書、影片、CD、雜誌等。
16,672	15,000	醫療用品(非醫療院所使用)	16,000	
			16,000	健康中心藥品。
1,436,027	1,805,650	其他用品消耗	1,615,200	
			141,100	弱勢學生用教科書，83人*1,700元。
			345,500	國小教學材料費，25班*13,820元。
			163,800	班級業務費(垃圾袋費用、消毒藥水、衛生清潔用品費、衛生紙及教室佈置費)，28班*5,850元。
			49,300	教學用教科書，29班*1,700元。
			50,400	敬師活動費，84人*600元。
			30,000	兒童節慶活動費。
			47,280	特教班教學材料費，4班*11,820元。
			28,800	特教班業務費，4班*7,200元。
			55,000	電腦耗材(電腦專案計畫)。
			60,000	水消毒藥水等(游泳池水電清潔維護費)，12班*5,000元。
			194,100	英語學習情境中心專案活動、成果展示、交流活動材料費、場地佈置、清潔等雜支。
			8,000	英語學習情境中心會議人員逾時誤餐費用，100人次*80元。
			53,000	運動會用競賽器材、邀請卡、場地佈置、獎牌、錦旗及獎品等費用。
			18,300	運動會班級表演用器材等費用。
			3,000	性別平等教育宣導活動場地佈置費、茶水費等。
			2,500	性別平等教育宣導活動書籍、影片、光碟。



# 臺北市地方教育發展基金－臺北市大同區蓬萊國民小學

## 基金用途－國民教育計畫明細表

中華民國109年度

單位：新臺幣元

前年度 決算數	上年度 預算數	科 目	本 年 度 預 算 數	說 明
			45,000	小田園教育體驗學習計畫農事體驗實作菜苗、種子、肥料、培養土等園藝資材。
			16,000	小田園教育體驗學習計畫製作說明牌等耗材。
			75,000	綠屋頂計畫用植栽箱、培養土、有機質肥料、資材吊運、菜苗、植栽與噴灌系統等材料費。
			1,200	國小家長教育成長暨志工培訓場地佈置費、茶水費。
			800	國小家長教育成長暨志工培訓研習活動逾時誤餐費用，10人次*80元。
			10,000	暑期游泳訓練班教學器材(收支對列)。
			24,080	暑期游泳訓練班消毒劑、教學環境佈置費、雜支等(收支對列)。
			90,040	開放場地清潔維護費、消毒、器材購置及場地佈置等(收支對列)。
			41,600	邁向卓越英語夏令營師生、工作人員逾時誤餐費用，520人次*80元。
			61,400	邁向卓越英語夏令營外外教學門票、教學情境中使用的各項相關教學材料。
16,100	19,000	租金、償債、利息及相關手續費	13,000	
11,300	14,200	交通及運輸設備租金	8,200	較上年度預算數14,200元，減少6,000元。
11,300	14,200	車租	8,200	
			8,200	邁向卓越英語夏令營戶外教學車資，2次*4,100元。
4,800	4,800	雜項設備租金	4,800	較上年度預算數4,800元，無增減。
4,800	4,800	雜項設備租金	4,800	
			4,800	電錶月租費，12月*400元。
844,139	1,056,000	會費、捐助、補助、分攤、照護、救濟與交流活動費	1,046,000	
	10,000	捐助、補助與獎助	10,000	較上年度預算數10,000元，無增減。
	10,000	獎助學員生給與	10,000	
			10,000	教育關懷獎每校推薦1名學生獎學金。
844,139	1,046,000	補貼、獎勵、慰問、照護與救濟	1,036,000	較上年度預算數1,046,000元，減少10,000元。
10,800		獎勵費用		

# 臺北市地方教育發展基金－臺北市大同區蓬萊國民小學

## 基金用途－國民教育計畫明細表

中華民國109年度

單位：新臺幣元

前年度 決算數	上年度 預算數	科 目	本 年 度 預 算 數	說 明
833,339	1,046,000	其他補貼、獎勵、慰問、照 護與救濟	1,036,000	<p style="margin-left: 20px;">700,000 清寒學生餐費補助，70人*200日*50元。</p> <p style="margin-left: 20px;">56,000 弱勢學生冷氣使用費補助費用，70人*800元 (新增)。</p> <p style="margin-left: 20px;">60,000 本市市民第3胎就讀國小教育補助費，60人 *1,000元。</p> <p style="margin-left: 20px;">16,512 補助學校午餐使用有機蔬菜或有機米計畫 ，86人*40週*1次*4.80元。</p> <p style="margin-left: 20px;">202,560 補助學校午餐使用有機蔬菜或有機米計畫 ，633人*40週*1次*8元。</p> <p style="margin-left: 20px;">928 配合預算編列至千元，增列進位數928元。</p>
308,669	400,000	其他	394,000	
308,669	400,000	其他支出	394,000	較上年度預算數400,000元，減少6,000元。
308,669	400,000	其他	394,000	
			22,400	國小游泳檢測未通過暑期游泳訓練班報名 費，4班*5,600元。
			126,000	執行學生路隊安全導護費及志工保險費。
			144,000	學生活動費(小學部)，720人*2學期*100元 。
			72,000	班級自治費，720人*2學期*50元。。
			29,600	課後社團活動費。

# 臺北市地方教育發展基金－臺北市大同區蓬萊國民小學

## 基金用途－學前教育計畫明細表

中華民國109年度

單位：新臺幣元

前年度 決算數	上年度 預算數	科 目	本 年 度 預 算 數	說 明
10,191,424	10,586,000	合計	10,570,000	
9,923,203	10,258,000	用人費用	10,242,000	
6,715,418	7,225,860	正式員額薪資	7,225,860	較上年度預算數7,225,860元，無增減。
6,715,418	6,889,860	職員薪金	6,889,860	
			1,416,000	教職員2人薪金(詳用人費用彙計表)。
			5,473,860	教職員6人及教保員1人薪金(含教育部補助款教保員381,980元)(詳用人費用彙計表)。
	336,000	工員工資	336,000	
			336,000	工員1人工資(詳用人費用彙計表)。
44,416	67,016	超時工作報酬	67,016	較上年度預算數67,016元，無增減。
44,416	67,016	加班費	67,016	
			67,016	不休假出勤加班費。
1,780,030	1,565,704	獎金	1,565,704	較上年度預算數1,565,704元，無增減。
865,635	663,155	考績獎金	663,155	
			118,000	依考績法規定核發之獎金。
			545,155	依考績法規定核發之獎金。
914,395	902,549	年終獎金	902,549	
			177,000	依規定於年節加發之獎金。
			725,549	依規定於年節加發之獎金。
620,004	618,048	退休及卹償金	618,048	較上年度預算數618,048元，無增減。
592,500	608,688	職員退休及離職金	608,688	
			112,320	提撥退撫基金。
			496,368	提撥退撫基金。
27,504	9,360	工員退休及離職金	9,360	
			9,360	提撥勞工退休準備金。
763,335	781,372	福利費	765,372	較上年度預算數781,372元，減少16,000元。
664,622	627,492	分擔員工保險費	627,492	
			116,184	分擔公保、勞保、健保費。
			511,308	分擔公保、勞保、健保費。
860	3,440	傷病醫藥費	3,440	
			2,580	幼兒園教保人員健康檢查補助費，3人*860元。
			860	幼兒園廚工健康檢查補助費，1人*860元。
81,853	118,440	員工通勤交通費	118,440	

# 臺北市地方教育發展基金－臺北市大同區蓬萊國民小學

## 基金用途－學前教育計畫明細表

中華民國109年度

單位：新臺幣元

前年度 決算數	上年度 預算數	科 目	本 年 度 預 算 數	說 明
			25,200	特教班教師上下班交通費，2人*10月* 2段*630元。
			15,120	幼兒園教師上下班交通費，1人*12月* 2段*630元。
			15,120	幼兒園教師上下班交通費，2人*12月* 1段*630元。
			63,000	幼兒園教師上下班交通費，5人*10月* 2段*630元。
16,000	32,000	其他福利費	16,000	
			16,000	休假旅遊補助費。
75,345	68,000	服務費用	68,000	
16,000	20,000	一般服務費	20,000	較上年度預算數20,000元，無增減。
16,000	20,000	體育活動費	20,000	
			4,000	文康活動費，本校編列特教教師2人，每人編列2,000元。
			4,000	文康活動費，本校編列契約進用教保員1人，廚工1人，合計2人，每人編列2,000元(上述人員係幼托整合前得編列文康活動費之人員)。
			12,000	文康活動費，本校編列幼教教師6人，每人編列2,000元。
59,345	48,000	專業服務費	48,000	較上年度預算數48,000元，無增減。
18,900	7,200	講課鐘點、稿費、出席審查及查詢費	7,200	
			7,200	特教班教材編輯費，1班*12月*600元。
40,445	40,800	其他專業服務費	40,800	
			9,000	學童午餐指導費(特教班)，1班*2人*9月*500元。
			4,500	學童午餐指導費(幼兒園教保員) 1班*1人*9月*500元。
			27,000	學童午餐指導費(幼兒園)，3班*2人*9月*500元。
			300	配合預算編列至千元，增列進位數300元。
100,780	95,000	材料及用品費	95,000	
58,200	73,980	使用材料費	73,980	較上年度預算數73,980元，無增減。
58,200	73,980	設備零件	73,980	

# 臺北市地方教育發展基金－臺北市大同區蓬萊國民小學

## 基金用途－學前教育計畫明細表

中華民國109年度

單位：新臺幣元

前年度 決算數	上年度 預算數	科 目	本 年 度 預 算 數	說 明
			16,000	特幼班教具(由特幼班設備費移列)(新增)。
			57,980	幼兒園教具(由幼兒園設備費移列)(新增)。
42,580	21,020	用品消耗	21,020	較上年度預算數21,020元，無增減。
7,000		報章雜誌		
35,580	21,020	其他用品消耗	21,020	
			13,820	特教知動及生活訓練用材料與教具，1班*13,820元。
			7,200	特教班業務費，1班*7,200元。
69,798	117,000	會費、捐助、補助、分攤、照護、救濟與交流活動費	117,000	
69,798	117,000	補貼、獎勵、慰問、照護與救濟	117,000	較上年度預算數117,000元，無增減。
69,798	117,000	其他補貼、獎勵、慰問、照護與救濟	117,000	
			116,330	低收入戶家庭幼生月費補助，5人*2學期*11,633元。
			670	配合預算編列至千元，增列進位數670元。
22,298	48,000	其他	48,000	
22,298	48,000	其他支出	48,000	較上年度預算數48,000元，無增減。
22,298	48,000	其他	48,000	
			48,000	幼兒導護費。

# 臺北市地方教育發展基金－臺北市大同區蓬萊國民小學

## 基金用途－一般行政管理計畫明細表

中華民國109年度

單位：新臺幣元

前年度 決算數	上年度 預算數	科 目	本 年 度 預 算 數	說 明
14,274,509	14,716,000	合計	14,747,000	
12,832,832	13,013,000	用人費用	13,016,000	
8,366,323	8,640,000	正式員額薪資	8,640,000	較上年度預算數8,640,000元，無增減。
6,591,643	7,080,000	職員薪金	7,080,000	7,080,000 教職員9人薪金(詳用人費用彙計表)。
1,177,980	1,068,000	工員工資	1,068,000	1,068,000 工員3人工資(詳用人費用彙計表)。
596,700	492,000	警餉	492,000	492,000 校警1人薪金(詳用人費用彙計表)。
418,992		聘僱及兼職人員薪資		
418,992		約僱職員薪金		
368,494	444,666	超時工作報酬	444,666	較上年度預算數444,666元，無增減。
368,494	444,666	加班費	444,666	444,666 不休假出勤加班費。
2,135,097	2,080,702	獎金	2,147,702	較上年度預算數2,080,702元，增加67,000元。
1,107,988	1,001,000	考績獎金	1,068,000	1,068,000 依考績法規定核發之獎金。
1,027,109	1,079,702	年終獎金	1,079,702	1,079,702 依規定於年節加發之獎金。
539,386	725,712	退休及卹償金	725,712	較上年度預算數725,712元，無增減。
472,799	640,272	職員退休及離職金	640,272	640,272 提撥退撫基金。
66,587	85,440	工員退休及離職金	85,440	85,440 提撥勞工退休準備金。
1,004,540	1,121,920	福利費	1,057,920	較上年度預算數1,121,920元，減少64,000元。
719,056	777,840	分擔員工保險費	777,840	777,840 分擔公保、勞保、健保費。
108,884	136,080	員工通勤交通費	136,080	45,360 教職員、技工、工友上下班交通費，6人*12月*1段*630元。 90,720 教職員、技工、工友上下班交通費，6人*12月*2段*630元。

# 臺北市地方教育發展基金－臺北市大同區蓬萊國民小學

## 基金用途－一般行政管理計畫明細表

中華民國109年度

單位：新臺幣元

前年度 決算數	上年度 預算數	科 目	本 年 度 預 算 數	說 明
176,600	208,000	其他福利費	144,000	
			144,000	休假旅遊補助費。
1,084,222	1,322,000	服務費用	1,340,000	
655,956	680,708	一般服務費	698,912	較上年度預算數680,708元，增加18,204元。
631,956	654,708	外包費	672,912	
			120,000	消化超額職工3人(技工、工友)業務外包費，3人*40,000元。
			552,912	校警勞務外包費，1人*12月*46,076元。
24,000	26,000	體育活動費	26,000	
			26,000	文康活動費，本校編列教職員10人、工員3人，合計13人，每人編列2,000元。
356,266	569,292	專業服務費	569,088	較上年度預算數569,292元，減少204元。
356,266	569,292	其他專業服務費	569,088	
			569,088	校園安全機械定點、機動巡邏等保全費用。
72,000	72,000	公共關係費	72,000	較上年度預算數72,000元，無增減。
72,000	72,000	公共關係費	72,000	
			72,000	校長特別費，12月*6,000元。
356,455	380,000	材料及用品費	390,000	
356,455	380,000	用品消耗	390,000	較上年度預算數380,000元，增加10,000元。
348,955	377,000	辦公(事務)用品	384,700	
			384,680	本校奉核定國小普通班25班、國小特殊班2班、幼兒園普通班3班、幼兒園特殊班1班，統籌業務費計算如下：1,290元*15班*12月=232,200元，810元*15班*12月=145,800元，640元*1班*12月=7,680元，以上合計385,680元，除依實際需求移列會費1,000元外，其餘如列數。
			20	配合預算編列至千元，增列進位數20元。
7,500	3,000	服裝	5,300	
			1,100	校警皮鞋，1人*1雙*1,100元。
			100	校警襪子，1雙*100元。
			1,500	校警夏服(成立第35年)，1人*1套*1,500元。
			2,200	校警冬服，1人*1套*2,200元(新增)。
			400	校警服裝配備，1人*400元。

# 臺北市地方教育發展基金－臺北市大同區蓬萊國民小學

## 基金用途－一般行政管理計畫明細表

中華民國109年度

單位：新臺幣元

前年度 決算數	上年度 預算數	科 目	本 年 度 預 算 數	說 明
1,000	1,000	會費、捐助、補助、分攤、照護 、救濟與交流活動費	1,000	
1,000	1,000	會費	1,000	較上年度預算數1,000元，無增減。
1,000	1,000	職業團體會費	1,000	
			1,000	護理師1人公會會費(統籌業務費)。



# 臺北市地方教育發展基金－臺北市大同區蓬萊國民小學

## 基金用途－建築及設備計畫明細表

中華民國109年度

單位：新臺幣元

前年度 決算數	上年度 預算數	科 目	本 年 度 預 算 數	說 明
7,098,270	27,480,000	合計	4,116,000	
7,098,270	27,480,000	購建固定資產、無形資產及非理財 目的之長期投資	4,116,000	
1,694,100	23,512,000	購建固定資產	1,270,000	
1,694,100	23,512,000	一般建築及設備計畫	1,270,000	
		校園前瞻基礎建設	435,000	
		購置機械及設備	435,000	
			435,000	新購無線基地臺，29臺*15,000 元(電腦專案計畫)。
		班級設備	272,000	
		購置機械及設備	272,000	
			18,000	新購電動吹葉機1臺。
			22,000	新購電動樹籬機1臺。
			32,000	新購推式割草機1臺。
			20,000	新購電動背式割草機1臺。
			180,000	汰舊換新牙科椅1座。
		特殊班設備	53,000	
		購置機械及設備	28,000	
			28,000	新購電動跑步機1臺。
		購置雜項設備	25,000	
			25,000	新購冰箱1臺。
		資訊設備	510,000	
		購置機械及設備	510,000	
			110,000	汰舊換新網路及資訊周邊設備 (電腦專案計畫)。
			400,000	汰舊換新個人電腦，16部 *25,000元(電腦專案計畫)。
1,694,100	23,512,000	校園設備		
1,569,700	23,042,000	購置機械及設備		
32,000		購置交通及運輸設備		
92,400	470,000	購置雜項設備		
36,000	36,000	購置無形資產	36,000	
36,000	36,000	一般建築及設備計畫	36,000	
36,000	36,000	資訊設備	36,000	
36,000	36,000	購置電腦軟體	36,000	
			36,000	電腦教學軟體費(電腦專案計

# 臺北市地方教育發展基金－臺北市大同區蓬萊國民小學

## 基金用途－建築及設備計畫明細表

中華民國109年度

單位：新臺幣元

前年度 決算數	上年度 預算數	科 目	本 年 度 預 算 數	說 明
				畫)。
5,368,170	3,932,000	遞延支出	2,810,000	
5,368,170	3,932,000	一般建築及設備計畫	2,810,000	
		崇望樓廁所整修工程	2,810,000	
		遞延修繕房屋建築支出	2,810,000	
			2,570,906	一、施工費。
			187,676	二、委託設計服務費(總包價 法)。
			51,418	三、工程管理費(按施工費2% 提列)。
5,368,170	3,932,000	校園整修工程		
5,368,170	3,932,000	遞延修繕房屋建築支出		

# 預算參考表

# 臺北市地方教育發展基金－臺北市大同區蓬萊國民小學

## 預計平衡表

中華民國109年12月31日

單位：新臺幣千元

107年(前年) 12月31日 決算數	科 目	109年12月31日 預計數	108年12月31日 預計數	比較增減(-)
3,817,556	資產合計	3,812,797	3,815,880	-3,083
3,817,556	資產	3,812,797	3,815,880	-3,083
12,143	流動資產	7,384	10,467	-3,083
11,791	現金	7,032	10,115	-3,083
11,791	銀行存款	7,032	10,115	-3,083
2	應收款項	2	2	
2	其他應收款	2	2	
350	預付款項	350	350	
350	預付費用	350	350	
5,973	投資、長期應收款項、貸墊款及準備金	5,973	5,973	
5,973	準備金	5,973	5,973	
4,723	退休及離職準備金	4,723	4,723	
1,250	其他準備金	1,250	1,250	
3,799,440	其他資產	3,799,440	3,799,440	
3,799,440	什項資產	3,799,440	3,799,440	
1,463	暫付及待結轉帳項	1,463	1,463	
3,797,978	代管資產	3,797,978	3,797,978	
3,817,556	負債及基金餘額合計	3,812,797	3,815,880	-3,083
3,811,048	負債	3,811,048	3,811,048	
6,952	流動負債	6,952	6,952	
6,746	應付款項	6,746	6,746	
6,480	應付代收款	6,480	6,480	
265	應付費用	265	265	
206	預收款項	206	206	
206	預收收入	206	206	
3,804,096	其他負債	3,804,096	3,804,096	
3,804,096	什項負債	3,804,096	3,804,096	
1,385	存入保證金	1,385	1,385	
4,723	應付退休及離職金	4,723	4,723	
3,797,978	應付代管資產	3,797,978	3,797,978	
10	暫收及待結轉帳項	10	10	
6,508	基金餘額	1,749	4,832	-3,083
6,508	基金餘額	1,749	4,832	-3,083
6,508	基金餘額	1,749	4,832	-3,083
6,508	累積餘額	1,749	4,832	-3,083

註：1.信託代理與保證資產(負債)前年度決算數0元，上年度預計數0元，本年度預計數0元。2.或有資產(負債)0元。3.本基金自93年度起，本固定項目分開原則，將屬長期固定帳項，包括固定資產525,682,038元、無形資產61,131元及長期債務0元等，另立帳類管理，未納入本表。

## 臺北市地方教育發展基金一

## 各項費用

中華民國

前年度 決算數	上年度 預算數	計畫別		合計	國民教育計畫
		用途別科目			
141,888,524	166,127,000	合計		140,033,000	110,600,000
121,395,182	123,837,000	用人費用		121,340,000	98,082,000
66,727,448	67,645,860	正式員額薪資		66,925,860	51,060,000
64,952,768	65,749,860	職員薪金		65,029,860	51,060,000
1,177,980	1,404,000	工員工資		1,404,000	
596,700	492,000	警餉		492,000	
1,885,298	1,047,536	聘僱及兼職人員薪資		1,195,376	1,195,376
837,984	406,896	約僱職員薪金		406,896	406,896
1,047,314	640,640	兼職人員酬金		788,480	788,480
965,162	1,237,807	超時工作報酬		1,199,886	688,204
965,162	1,237,807	加班費		1,199,886	688,204
15,927,689	17,384,768	獎金		17,484,768	13,771,362
7,693,633	8,879,155	考績獎金		9,069,155	7,338,000
8,234,056	8,505,613	年終獎金		8,415,613	6,433,362
27,709,431	27,976,989	退休及卹償金		26,340,648	24,996,888
27,450,882	27,746,088	職員退休及離職金		26,245,848	24,996,888
258,549	230,901	工員退休及離職金		94,800	
8,180,154	8,544,040	福利費		8,193,462	6,370,170
6,398,577	5,832,732	分擔員工保險費		5,763,684	4,358,352
171,860	200,440	傷病醫藥費		200,440	197,000
612,377	793,800	員工通勤交通費		793,800	539,280
997,340	1,717,068	其他福利費		1,435,538	1,275,538
9,606,907	10,413,000	服務費用		10,395,000	8,987,000
2,211,379	2,496,188	水電費		2,474,232	2,474,232
1,674,164	1,674,840	工作場所電費		1,674,164	1,674,164
260,316	281,348	工作場所水費		260,068	260,068
276,899	540,000	氣體費		540,000	540,000
49,264	48,360	旅運費		43,090	43,090
49,264	48,360	國內旅費		43,090	43,090
117,040	102,000	印刷裝訂與廣告費		96,000	96,000
117,040	102,000	印刷及裝訂費		96,000	96,000

# 臺北市大同區蓬萊國民小學

## 彙計表

109年度

單位：新臺幣元

學前教育計畫	一般行政管理計畫	建築及設備計畫			
10,570,000	14,747,000	4,116,000			
10,242,000	13,016,000				
7,225,860	8,640,000				
6,889,860	7,080,000				
336,000	1,068,000				
	492,000				
67,016	444,666				
67,016	444,666				
1,565,704	2,147,702				
663,155	1,068,000				
902,549	1,079,702				
618,048	725,712				
608,688	640,272				
9,360	85,440				
765,372	1,057,920				
627,492	777,840				
3,440					
118,440	136,080				
16,000	144,000				
68,000	1,340,000				

臺北市地方教育發展基金一

各項費用

中華民國

前年度 決算數	上年度 預算數	計畫別	合計	國民教育計畫
		用途別科目		
1,311,524	1,432,900	修理保養及保固費	1,487,300	1,487,300
819,354	714,000	一般房屋修護費	737,800	737,800
158,500	160,000	機械及設備修護費	190,600	190,600
333,670	558,900	雜項設備修護費	558,900	558,900
12,996	25,600	保險費	17,920	17,920
12,996	25,600	其他保險費	17,920	17,920
1,237,533	1,501,250	一般服務費	1,504,710	785,798
20,900	23,904	佣金、匯費、經理費及手續費	7,860	7,860
1,063,883	1,082,300	外包費	1,100,504	427,592
23,392	227,046	計時與計件人員酬金	228,346	228,346
129,358	168,000	體育活動費	168,000	122,000
4,595,171	4,734,702	專業服務費	4,699,748	4,082,660
577,200	492,800	講課鐘點、稿費、出席審查及查詢費	455,800	448,600
24,760	41,250	委託檢驗(定)試驗認證費	43,800	43,800
5,000	4,200	試務甄選費	3,000	3,000
3,988,211	4,196,452	其他專業服務費	4,197,148	3,587,260
72,000	72,000	公共關係費	72,000	
72,000	72,000	公共關係費	72,000	
2,526,161	2,756,000	材料及用品費	2,563,000	2,078,000
597,396	455,330	使用材料費	438,430	364,450
597,396	455,330	設備零件	438,430	364,450
1,928,765	2,300,670	用品消耗	2,124,570	1,713,550
365,626	396,000	辦公(事務)用品	403,700	19,000
67,360	60,000	報章雜誌	63,350	63,350
7,500	3,000	服裝	5,300	
16,672	15,000	醫療用品(非醫療院所使用)	16,000	16,000
1,471,607	1,826,670	其他用品消耗	1,636,220	1,615,200
16,100	19,000	租金、償債、利息及相關手續費	13,000	13,000
11,300	14,200	交通及運輸設備租金	8,200	8,200
11,300	14,200	車租	8,200	8,200
4,800	4,800	雜項設備租金	4,800	4,800

# 臺北市大同區蓬萊國民小學

## 彙計表

109年度

單位：新臺幣元

學前教育計畫	一般行政管理計畫	建築及設備計畫			
20,000	698,912				
	672,912				
20,000	26,000				
48,000	569,088				
7,200					
40,800	569,088				
	72,000				
	72,000				
95,000	390,000				
73,980					
73,980					
21,020	390,000				
	384,700				
	5,300				
21,020					



臺北市地方教育發展基金一

各項費用

中華民國

前年度 決算數	上年度 預算數	計畫別		合計	國民教育計畫
		用途別科目			
4,800	4,800	雜項設備租金		4,800	4,800
7,098,270	27,480,000	購建固定資產、無形資產及非理財目的 之長期投資		4,116,000	
1,694,100	23,512,000	購建固定資產		1,270,000	
1,569,700	23,042,000	購置機械及設備		1,245,000	
32,000		購置交通及運輸設備			
92,400	470,000	購置雜項設備		25,000	
36,000	36,000	購置無形資產		36,000	
36,000	36,000	購置電腦軟體		36,000	
5,368,170	3,932,000	遞延支出		2,810,000	
5,368,170	3,932,000	遞延修繕房屋建築支出		2,810,000	
914,937	1,174,000	會費、捐助、補助、分攤、照護、救濟 與交流活動費		1,164,000	1,046,000
1,000	1,000	會費		1,000	
1,000	1,000	職業團體會費		1,000	
	10,000	捐助、補助與獎助		10,000	10,000
	10,000	獎助學員生給與		10,000	10,000
913,937	1,163,000	補貼、獎勵、慰問、照護與救濟		1,153,000	1,036,000
10,800		獎勵費用			
903,137	1,163,000	其他補貼、獎勵、慰問、照護與救 濟		1,153,000	1,036,000
330,967	448,000	其他		442,000	394,000
330,967	448,000	其他支出		442,000	394,000
330,967	448,000	其他		442,000	394,000

# 臺北市大同區蓬萊國民小學

## 彙計表

109年度

單位：新臺幣元

學前教育計畫	一般行政管理計畫	建築及設備計畫			
		4,116,000			
		1,270,000			
		1,245,000			
		25,000			
		36,000			
		36,000			
		2,810,000			
		2,810,000			
117,000	1,000				
	1,000				
	1,000				
117,000					
117,000					
48,000					
48,000					
48,000					

臺北市地方教育發展基金－臺北市大同區蓬萊國民小學

員工人數彙計表

中華民國109年度

單位：人

計 畫 及 項 目	上年度最高可 進用員額數	本年度 增減(-)數	本年度最高可 進用員額數	說 明
合計	84		84	
國民教育計畫部分	61		61	
正式職員	60		60	
臨時職員	1		1	
學前教育計畫部分	10		10	
正式職員	9		9	
正式工員	1		1	
一般行政管理計畫部分	13		13	
正式職員	10		10	
正式工員	3		3	

註：1.本表不包含臨時工員人數。

2.本表臨時職員係指奉准有案之約聘僱人員。

3.外包費編列救生員1人、校警外包1人、清潔外包費等，計110萬504元。 4.計時與計件人員酬金編列閩客語教學支援人員鐘點費、暑期泳池工讀生時薪等，計22萬8,346元。

本 頁 空 白

## 臺北市地方教育發展基金一

## 用人費用

中華民國

計畫及項目	合計	正式 員額 薪資	聘僱 人員 薪資	超時 工作 報酬	津貼	獎 金		
						年終獎金	考績獎金	其他
合計	121,340,000	66,925,860	406,896	1,199,886		8,415,613	9,069,155	
國民教育計畫	98,082,000	51,060,000	406,896	688,204		6,433,362	7,338,000	
職員薪金	51,060,000	51,060,000						
約僱職員薪金	406,896		406,896					
兼職人員酬金	788,480							
加班費	688,204			688,204				
考績獎金	7,338,000						7,338,000	
年終獎金	6,433,362					6,433,362		
職員退休及離職金	24,996,888							
分擔員工保險費	4,358,352							
傷病醫藥費	197,000							
員工通勤交通費	539,280							
其他福利費	1,275,538							
學前教育計畫	10,242,000	7,225,860		67,016		902,549	663,155	
職員薪金	6,889,860	6,889,860						
工員工資	336,000	336,000						
加班費	67,016			67,016				
考績獎金	663,155						663,155	
年終獎金	902,549					902,549		
職員退休及離職金	608,688							

# 臺北市大同區蓬萊國民小學

## 彙計表

109年度

單位：新臺幣元

退休及卹償金		資遣費	福 利 費					提繳費	兼任 人員 用人 費用
退休金	卹償金		分擔 保險費	傷病 醫藥費	提撥 福利金	員工通勤 交通費	其他		
26,340,648			5,763,684	200,440		793,800	1,435,538	788,480	
24,996,888			4,358,352	197,000		539,280	1,275,538	788,480	
24,996,888			4,358,352	197,000		539,280	1,275,538	788,480	
618,048			627,492	3,440		118,440	16,000		
608,688									

## 臺北市地方教育發展基金一

## 用人費用

中華民國

計畫及項目	合計	正式 員額 薪資	聘僱 人員 薪資	超時 工作 報酬	津貼	獎 金		
						年終獎金	考績獎金	其他
工員退休 及離職金	9,360							
分擔員工 保險費	627,492							
傷病醫藥 費	3,440							
員工通勤 交通費	118,440							
其他福利 費	16,000							
一般行政管 理計畫	13,016,000	8,640,000		444,666		1,079,702	1,068,000	
職員薪金	7,080,000	7,080,000						
工員工資	1,068,000	1,068,000						
警餉	492,000	492,000						
加班費	444,666			444,666				
考績獎金	1,068,000						1,068,000	
年終獎金	1,079,702					1,079,702		
職員退休 及離職金	640,272							
工員退休 及離職金	85,440							
分擔員工 保險費	777,840							
員工通勤 交通費	136,080							
其他福利 費	144,000							

註：1.本表不包含臨時工員薪津。

2.本表兼任人員用人費用，係學校教職員兼課或請假代課鐘點費。3.外包費編列救生員1人、校警外包1人、清潔外包費等，計110萬504元。4.計時與計件人員酬金編列閩客語教學支援人員鐘點費、暑期泳池工讀生時薪等，計22萬8,346元。

# 臺北市大同區蓬萊國民小學

## 彙計表

109年度

單位：新臺幣元

退休及卹償金		資遣費	福 利 費					提繳費	兼任 人員 用人 費用
退休金	卹償金		分擔 保險費	傷病 醫藥費	提撥 福利金	員工通勤 交通費	其他		
9,360			627,492	3,440		118,440			
725,712			777,840			136,080	16,000		
640,272							144,000		
85,440			777,840			136,080			
							144,000		



臺北市地方教育發展基金一

聘用及約僱

中華民國

區分及職稱	人數	擔任工作	聘用或約僱 起訖期間	薪點	年需經費
合計	1				563,866
約僱人員小計	1				563,866
約僱人員(280)	1	特教班生活輔導員	109/1/1-109/12/31	280	563,866

# 臺北市大同區蓬萊國民小學

## 人員明細表

109年度

單位：新臺幣元

小計	月 支			離職 儲金	經費來源 及其科目
	折合 金額	勞保 保險費	健康 保險費		
33,908	33,908				國民教育計畫

# 臺北市地方教育發展基金－臺北市大同區蓬萊國民小學

## 單位（或計畫）成本分析表

中華民國109年度

單位：新臺幣千元

計 畫 別	單 位	單位成本(元)或 平均利(費)率	數 量	預 算 數	說 明
合計				140,033	
國民教育計畫				110,600	
學前教育計畫				10,570	
一般行政管理計畫				14,747	
建築及設備計畫				4,116	

# 臺北市地方教育發展基金－臺北市大同區蓬萊國民小學

## 5年來主要業務計畫分析表

中華民國109年度

單位：新臺幣千元

年度及項目	單位	數量	單位成本(元)或 平均利(費)率	金額	說明
(本)年度預算數					
國民教育計畫				110,600	
學前教育計畫				10,570	
(上)年度預算數					
國民教育計畫				113,345	
學前教育計畫				10,586	
(前)年度決算數					
國民教育計畫				110,324	
學前教育計畫				10,191	
(106)年度決算數					
國民教育計畫				103,091	
學前教育計畫				8,041	
(105)年度決算數					
國民教育計畫				115,506	
學前教育計畫				8,853	

臺北市地方教育發展基金－臺北市大同區蓬萊國民小學

資本資產明細表

中華民國109年度

單位：新臺幣千元

項 目	取得成本 (期初餘額)	以前年度 累計折舊/ 長期投資 評 價	本 年 度 變 動				主要增減 原因說明	本年度累計折 舊/長期投資 評價變動數	期末餘額
			增加		減少				
			金額	類型	金額	類型			
資產	677,622	131,788	1,306		36		21,361	525,743	
土地改良物	1,595	1,579						16	
房屋及建築	605,453	94,350					13,320	497,784	
機械及設備	57,555	25,614	1,245	增置			7,157	26,030	
交通及運輸 設備	1,984	1,590					180	213	
雜項設備	10,974	8,655	25	增置			704	1,640	
電腦軟體	61		36	增置	36	無形資 產攤銷		61	