

中華民國104年度 4-0501509

(自104年1月1日起至104年12月31日止)

臺北市政府教育局主管

臺北市地方教育發展基金－臺北市大同區蓬萊國民小學

附屬單位預算之分預算

(特別收入基金)

主辦會計人員 林葭如

機關長官 陳培章

臺北市地方教育發展基金－臺北市大同區蓬萊國民小學

目次

中華民國104年度

一、財務摘要	第 1 頁
二、業務計畫及預算概要	第 3 -10 頁
三、主要表	
(一) 基金來源、用途及餘絀預計表	第 11 -12 頁
(二) 現金流量預計表	第 13 頁
四、附屬表	
(一) 基金來源－服務收入明細表	第 15 頁
(二) 基金來源－財產處分收入明細表	第 16 頁
(三) 基金來源－租金收入明細表	第 17 頁
(四) 基金來源－其他財產收入明細表	第 18 頁
(五) 基金來源－市庫撥款收入明細表	第 19 頁
(六) 基金來源－學雜費收入明細表	第 20 頁
(七) 基金來源－雜項收入明細表	第 21 頁
(八) 基金用途－國民教育計畫明細表	第 22 -35 頁
(九) 基金用途－學前教育計畫明細表	第 36 -39 頁
(十) 基金用途－一般行政管理計畫明細表	第 40 -44 頁
(十一) 基金用途－建築及設備計畫明細表	第 45 -48 頁
五、參考表	
(一) 預計平衡表	第 49 -50 頁
(二) 各項費用彙計表	第 51 -55 頁
(三) 員工人數彙計表	第 56 頁
(四) 用人費用彙計表	第 58 -63 頁
(五) 聘用及約僱人員明細表	第 64 頁

臺北市地方教育發展基金－臺北市大同區蓬萊國民小學

目 次

中華民國104年度

(六) 單位(或計畫)成本分析表	第 65	頁
(七) 5年來主要業務計畫分析表	第 66	頁
(八) 固定項目明細表	第 67	頁

臺北市地方教育發展基金－臺北市大同區蓬萊國民小學

40501509-1

財務摘要

中華民國104年度

單位：新臺幣元

項 目	本 年 度	上 年 度	比較增減(-)	%
經營成績：				
基金來源	122,091,031	118,844,949	3,246,082	2.73
基金用途	127,327,571	128,728,278	-1,400,707	-1.09
賸餘(短絀-)	-5,236,540	-9,883,329	4,646,789	--
餘絀情形：				
基金餘額	1,504,069	6,740,609	-5,236,540	-77.69
現金流量(註)：				
現金及約當現金之淨增(減-)	-5,236,540	-9,883,329	4,646,789	--

附註：現金流量係採現金及約當現金基礎，包括現金及自投資日起3個月內到期或清償之債權證券。

本 頁 空 白

臺北市地方教育發展基金－臺北市大同區蓬萊國民小學

業務計畫及預算概要

中華民國 104 年度

壹、基金概況

一、設立宗旨：

(一) 本校遵照憲法第 158 及 160 條規定，教育文化應發展國民之民族精神、自治精神、國民道德、健全體格與科學及生活智能，並推行社會教育，以培養學童七大學習領域及十大基本能力。

(二) 本校自 91 年度起依教育經費編列與管理法第 13 條規定設置「臺北市地方教育發展基金」，以促進教育健全發展，提昇教育經費運用績效。

二、組織概況（另附組織系統圖）：

本校設置校長 1 人，綜理全校校務，下設教務處、學生事務處、總務處、輔導室、會計室、人事室及幼兒園等單位，現編制教師 66 人、行政人員 8 人、校警 1 人、技工 1 人、工友 2 人、約僱生活輔導員 1 人、幼兒園教保員 1 人、幼兒園專任廚工 1 人總計 82 人。

內部分層業務如下：

教務處：秉承校長之命，辦理全校教務事項。

教學組：掌理課程編排、課業考查、學藝競賽、教學研究、教師進修、差假教師調代課及缺補課之查核等事項。

註冊組：掌理註冊、編班、轉學、休學、學籍保管、各項獎助學金補助及成績考查、實習輔導等有關學籍事項。

設備組：掌理教科書編選、教學用具之管理、保管及出版學校刊物等事項。

資訊組：掌理電腦設備及區域網路之管理、保管等事項。

學生事務處：秉承校長之命，辦理全校學生事務事項。

訓育組：掌理訓育計畫之擬定及辦理各類訓育等活動。

體育組：掌理學生體育活動、體格鍛鍊等事項。

生教組：掌理學生日常生活常規，辦理交通導護各項事項。

衛生組：掌理健康檢查，個人及環境衛生檢查、保健等事項。

總務處：秉承校長之命，辦理全校總務事項。

事務組：掌理校舍、校具、財產、物品採購保管、工程發包、監工及驗收。

文書組：掌理文件收發登錄、撰擬繕校、典守學校印信、檔案保管、整理各項會議紀錄及校史等事項。

出納組：掌理現金、零用金、票據、契約之保管等收支事項，辦理員工薪津發放及各項扣繳單據證明等。

臺北市地方教育發展基金－臺北市大同區蓬萊國民小學

業務計畫及預算概要

中華民國 104 年度

輔導室：秉承校長之命，辦理全校學生學習輔導、生活輔導、生涯輔導等事項。

輔導組：掌理學生個案建立、學習輔導、生活輔導、生涯輔導及兩性教育、親職教育等事項。

資料組：辦理輔導資料搜集建檔、組訓愛心家長、實施測驗、社區人力整合、出版親職刊物等事項。

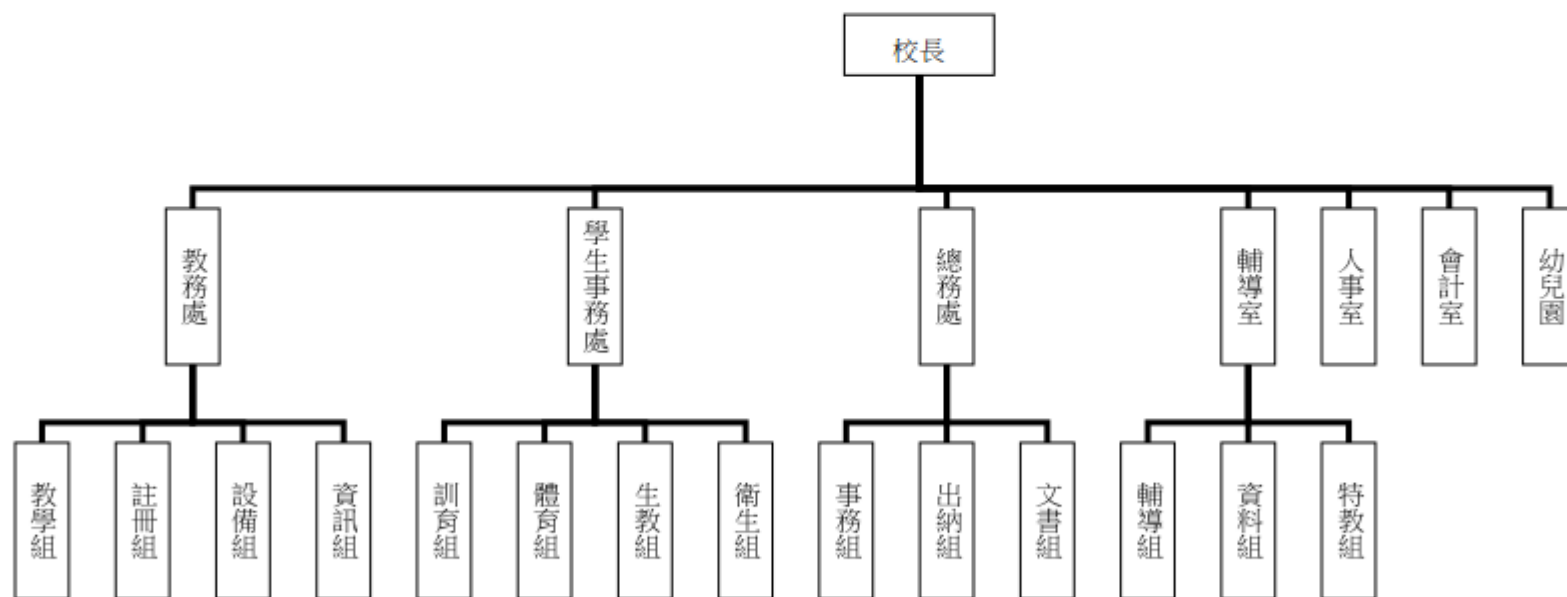
特教組：擬訂特殊教育計畫章則、親師輔導諮詢、特教班甄選鑑別、實施各項診斷測驗、特教兒童追蹤輔導等事項。

會計室：秉承上級主計機關之監督與指導，並受校長之指揮，依法辦理歲計、會計、統計等事項。

人事室：秉承上級人事機關之監督與指導，並受校長之指揮，依法辦理人事管理查核等事項。

幼兒園：秉承校長之命，綜理園務、規劃幼兒教學、保育、環境與各項措施。

三、組織系統圖：



四、基金歸類及屬性：本校地方教育發展基金依據教育經費編列與管理法第 13 條規定設置，本基金為預算法第 4 條第 1 項第 2 款第 5 目所定之特別收入基金。

臺北市地方教育發展基金－臺北市大同區蓬萊國民小學

業務計畫及預算概要

中華民國 104 年度

以本府教育局為管理機關。

貳、業務範圍及經營趨勢

一、業務範圍：

(一) 據教育基本法培養學生健全人格，民主素養，法治觀念，人文涵養，強健體魄及思考判斷與創造能力。

(二) 據特殊教育法、特殊教育法施行細則及相關規定，設立啟智班、身心障礙資源班、多重障礙班及特殊幼兒班，因材施教，以達適才適性發展之教育目標。

二、最近 5 年經營趨勢：

基金來源、用途及餘絀

單位：新臺幣元

來源 用途 餘絀	年度	100 年度決算 金 額	101 年度決算 金 額	102 年度決算 金 額	103 年度預算 金 額	本年度預算 金 額
來源部分		129,333,276	120,914,688	127,867,001	118,844,949	122,091,031
用途部分		208,781,844	132,773,444	125,049,862	128,728,278	127,327,571
餘絀部分		-79,448,568	-11,858,756	2,817,139	-9,883,329	-5,236,540

參、業務計畫

一、業務計畫及目標：

本年度業務計畫重點與預算配合情形及預期績效，詳列如下：

(一) 國民教育計畫：本年度預算編列 100,385,673 元，預定招收 29 班，學生人數 730 人，新購運動器材、教具、樂器及圖書等各科教學設備，革新教

臺北市地方教育發展基金－臺北市大同區蓬萊國民小學

業務計畫及預算概要

中華民國 104 年度

學方法，充實各科教材，提高教學效能；並辦理教師甄選及指定活動等項目，藉由辦理各項活動，以鍛鍊學童強健的身體，增進學童各項生活智慧。

(二) 學前教育計畫：本年度預算編列 8,130,889 元，預定招收 3 班，學生人數 90 人，新購教材、器具及圖書等教學設備，革新教學方法，提高教學效能；藉由辦理各項活動，以鍛鍊幼兒強健的身體，並增進幼兒各項生活常識、衛生習慣及增長智能。

(三) 一般行政管理計畫：本年度預算編列 13,210,895 元，係配合校務推動行政處室支援工作，進而增進校務運作。

(四) 建築及設備計畫：本年度預算編列 5,600,114 元，係購置各項教學設備及行政設備並辦理樓校區中庭內側外牆整修工程，以改善教學環境增進教學效能，並提高行政效率。

二、執行政府重要政策：

(一) 開啟多元智慧：尊重每個學生獨特的個性，以多元智慧的觀點協助他找到生命的亮點，肯定天生我才必有用，能知於學，樂於學。

(二) 培養生活能力：因應新世紀知識社會的到來，培養學生帶得走的能力，諸如人際溝通能力、資訊能力、終身學習能力、生涯規畫能力、問題解決能力等。

(三) 蘊育人文情懷：在溫馨開放的校園文化中，孕育人文情懷，學會尊重、包容；建構生命的價值、完成人性的開展。

(四) 建置溫馨民主的校園文化：

1. 以參與式管理、落實行政、教師會、家長會三者的良性互動。
2. 以學生第一，教學優先的觀念提昇行政服務效率。
3. 放下威權心態，開啟校園民主之風氣。

(五) 推動適性教學：

1. 運用小班優勢，採多元化、活潑化的教學及評量。
2. 運用校內外資源，加強多元學習能力。
3. 關懷相對弱勢學生之教學及輔導。
4. 發展資訊教育，充實學生電腦運用之知能，並提昇教師運用電腦教學之能力。

(六) 辦理發展性的訓輔活動：

1. 辦理各項活動、競賽及展演。
2. 推動校內外學習服務。
3. 發展績優社團及校隊，如扯鈴隊、直排輪溜冰隊、童軍團、蓬萊鼓隊、打擊樂隊等。
4. 加強新興領域教育的辦理，並融入各科教學以收成效。

臺北市地方教育發展基金－臺北市大同區蓬萊國民小學
業務計畫及預算概要
 中華民國 104 年度

肆、預算概要

一、基金來源及用途之預計：

(一) 本年度基金來源：服務收入 360,000 元，財產處分收入 3,500 元，租金收入 14,940 元，其他財產收入 630,400 元，市庫撥款收入 119,943,857 元，學雜費收入 895,950 元，雜項收入 242,384 元，基金來源合計 122,091,031 元。

(二) 本年度基金用途：國民教育計畫 100,385,673 元，學前教育計畫 8,130,889 元，一般行政管理計畫 13,210,895 元，建築及設備計畫 5,600,114 元，基金用途合計 127,327,571 元。並辦理校區中庭內側外牆整修工程 4,740,314 元，以改善教學環境，增進教學效能，並提高行政效率。

二、基金餘絀之預計：本年度短絀 5,236,540 元。

三、現金流量之預計：本年度現金及約當現金淨減 5,236,540 元，主要係業務活動淨現金流出。

四、補辦預算事項：詳補辦預算明細表。

購置固定資產 241,000 元。

(一) 教育部補助公立幼兒園改善教學環境設備經費 241,000 元。

伍、其他重要說明

一、本年度預算與上年度預算各項目增減之原因：

(一) 員工人數增減之分析：本年度預算員額校長 1 人，教師 66 人，行政人員 7 人，校警 1 人，技工 1 人，工友 2 人，約僱生活輔導員 1 人，幼兒園教保員 1 人，幼兒園專任廚工 1 人，總計 81 人，較上年度減少教師 1 人。

(二) 基金來源、用途及餘絀各科目增減原因之分析：

1. 服務收入本年度預算數 360,000 元，較上年度預算數 368,500 元，核實減列 8,500 元。
2. 財產處分收入本年度預算數 3,500 元，較上年度預算數 3,952 元，核實減列 452 元。
3. 租金收入本年度預算數 14,940 元，較上年度預算數 14,640 元，核實增列 300 元。
4. 其他財產收入本年度預算數 630,400 元，較上年度預算數 500,000 元，核實增列 130,400 元。
5. 市庫撥款收入本年度預算數 119,943,857 元，較上年度預算 117,025,652 元，核實增列 2,918,205 元。
6. 學雜費收入本年度預算數 895,950 元，較上年度預算數 895,950 元，無增減。
7. 雜項收入本年度預算數 242,384 元，較上年度預算數 36,255 元，核實增列 206,129 元。

臺北市地方教育發展基金－臺北市大同區蓬萊國民小學

業務計畫及預算概要

中華民國 104 年度

8.用人費用本年度預算數 108,059,584 元，較上年度預算數 109,554,213 元，依業務需要核實減列教職員薪津等 1,494,629 元。

9.服務費用本年度預算數 9,585,774 元，較上年度預算數 9,536,261 元，依業務需要核實增列開放場地之器材保養修護費等 49,513 元。

10.材料及用品費本年度預算數 1,855,690 元，較上年度預算數 1,737,060 元，依業務需要核實增列設備零件等 118,630 元。

11. 購建固定資產、無形資產及非理財目的之長期投資本年度預算數 5,600,114 元，較上年度預算數 5,686,335 元，係因修建工程等核實減列 86,221 元。

12.會費、捐助、補助、分攤、照護、救濟與交流活動費本年度預算數 1,839,009 元，較上年度預算數 1,839,009 元，依業務需要無增減。

13.其他本年度預算數 387,400 元，較上年度預算數 375,400 元，係因教師節禮品用途別科目修正及業務需要核實增列 12,000 元。

二、本校 102 學年度第 2 學期核定普通班 23 班、啟智班 2 班、身心障礙資源班 1 班、多重障礙班 1 班、特殊幼兒班 1 班及幼兒園 3 班，共 31 班，預定招收學生人數 760 人，103 學年度第 1 學期預估普通班 24 班、啟智班 2 班、身心障礙資源班 1 班、多重障礙班 1 班、特殊幼兒班 1 班及幼兒園 3 班，共計 32 班，預定招收學生人數 760 人。

三、其他有關說明：無

臺北市地方教育發展基金－臺北市大同區蓬萊國民小學

40501509-9

補辦預算明細表

中華民國104年度

單位：新臺幣元

先行辦理 年 度	業務計畫 及用途別	項 目 名 稱	單 位	數 量	單 價	金 額	說 明
103	建築及設備計畫	合計				241,000	103.03.31府授主事預字第 10330435000號 因教育部補助公立幼兒園改善教學環境設備經費10,500元，學校自籌10,500元，所需經費擬由本校「其他準備金」項下支應。 因教育部補助公立幼兒園改善教學環境設備經費14,000元，學校自籌14,000元，所需經費擬由本校「其他準備金」項下支應。 因教育部補助公立幼兒園改善教學環境設備經費18,000元，學校自籌18,000元，所需經費擬由本校「其他準備金」項下支應。 因教育部補助公立幼兒園改善教學環境設備經費13,000元，學校自籌13,000元，所需經費擬由本校「其他準備金」項下支應。
		購置固定資產				241,000	
	購置固定資產	購置機械及設備				85,000	
		雙口快速爐	臺	1	21,000	21,000	
	購置什項設備	排油煙機	臺	1	28,000	28,000	
		靜電機	臺	1	36,000	36,000	
		開水機(120公升)	臺	1	26,000	26,000	
						156,000	

臺北市地方教育發展基金－臺北市大同區蓬萊國民小學

補辦預算明細表

中華民國104年度

單位：新臺幣元

先行辦理 年 度	業務計畫 及用途別	項 目 名 稱	單 位	數 量	單 價	金 額	說 明
		冰箱(不鏽鋼4門 627公升)	臺	1	60,000	60,000	因教育部補助公立幼兒園改善教學環境設備經費30,000元，學校自籌30,000元，所需經費擬由本校「其他準備金」項下支應。
		消毒櫃	臺	1	70,000	70,000	因教育部補助公立幼兒園改善教學環境設備經費35,000元，學校自籌35,000元，所需經費擬由本校「其他準備金」項下支應。

備註：各管理機關(構)依預算法第 8 8 條規定補辦預算，應確係不及編入年度預算，且因經營環境發生重大變遷或正常業務(含執行中央補助款項目)之確實需要，並經主管機關核轉本府核准先行辦理者；不具急迫性之事項，仍應儘可能納入預算辦理。

臺北市地方教育發展基金－臺北市大同區蓬萊國民小學

40501509-11

基金來源、用途及餘絀預計表

中華民國104年度

單位：新臺幣元

前年度決算數	科 目		本年度預算數	上年度預算數	比較增減（－）
	編 號	名 稱			
127,867,001	4	基金來源	122,091,031	118,844,949	3,246,082
320,600	43	勞務收入	360,000	368,500	-8,500
320,600	431	服務收入	360,000	368,500	-8,500
18,742	45	財產收入	648,840	518,592	130,248
3,952	451	財產處分收入	3,500	3,952	-452
14,790	452	租金收入	14,940	14,640	300
	45Y	其他財產收入	630,400	500,000	130,400
126,167,572	46	政府撥入收入	119,943,857	117,025,652	2,918,205
121,622,580	462	市庫撥款收入	119,943,857	117,025,652	2,918,205
4,544,992	46Y	政府其他撥入收入			
770,278	4S	教學收入	895,950	895,950	
770,278	4S1	學雜費收入	895,950	895,950	
589,809	4Y	其他收入	242,384	36,255	206,129
589,809	4YY	雜項收入	242,384	36,255	206,129
125,049,862	5	基金用途	127,327,571	128,728,278	-1,400,707
102,738,942	53	國民教育計畫	100,385,673	101,549,379	-1,163,706
8,029,154	54	學前教育計畫	8,130,889	8,111,625	19,264

臺北市地方教育發展基金－臺北市大同區蓬萊國民小學

基金來源、用途及餘絀預計表

中華民國104年度

單位：新臺幣元

前年度決算數	科 目		本年度預算數	上年度預算數	比較增減(－)
	編 號	名 稱			
12,927,944	5L	一般行政管理計畫	13,210,895	13,380,939	-170,044
1,353,822	5M	建築及設備計畫	5,600,114	5,686,335	-86,221
2,817,139	6	本期贖餘(短絀-)	-5,236,540	-9,883,329	4,646,789
13,806,799	71	期初基金餘額	6,740,609	10,890,293	-4,149,684
16,623,938	73	期末基金餘額	1,504,069	1,006,964	497,105

現金流量預計表

中華民國104年度

單位：新臺幣元

項 目		本年度預算數	說 明
編 號	名 稱		
81	業務活動之現金流量		
811	本期賸餘(短絀－)	-5,236,540	
813	業務活動之淨現金流入(流出－)	-5,236,540	
82	其他活動之現金流量		
82Z	其他活動之淨現金流入(流出－)		
83	現金及約當現金之淨增(淨減－)	-5,236,540	
84	期初現金及約當現金	11,605,582	
85	期末現金及約當現金	6,369,042	

註：本表係採現金及約當現金基礎，包括現金及自投資日起3個月內到期或清償之債權證券。

本 頁 空 白

臺北市地方教育發展基金－臺北市大同區蓬萊國民小學

40501509-15

基金來源－服務收入明細表

中華民國104年度

單位：新臺幣元

前年度決算數	上年度預算數	科 目		本 年 度 預 算 數				說 明
		編 號	名 稱	單 位	數 量	單 價	金 額	
320,600	368,500		合計				360,000	
320,600	368,500	431	服務收入				360,000	較上年度預算數368,500元，減少8,500元。
				人	20	500	10,000	教師甄選報名費收入(收支對列)。
				年	1	350,000	350,000	暑期游泳訓練班收入(700元*500人=350,000元)(收支對列)。

臺北市地方教育發展基金－臺北市大同區蓬萊國民小學

基金來源－財產處分收入明細表

中華民國104年度

單位：新臺幣元

前年度決算數	上年度預算數	科 目		本 年 度 預 算 數				說 明
		編 號	名 稱	單 位	數 量	單 價	金 額	
3,952	3,952		合計				3,500	
3,952	3,952	451	財產處分收入	年	1	3,500	3,500	較上年度預算數3,952元，減少452元。 財產處分收入。

臺北市地方教育發展基金－臺北市大同區蓬萊國民小學

40501509-17

基金來源－租金收入明細表

中華民國104年度

單位：新臺幣元

前年度決算數	上年度預算數	科 目		本 年 度 預 算 數				說 明
		編 號	名 稱	單 位	數 量	單 價	金 額	
14,790	14,640		合計				14,940	
14,790	14,640	452	租金收入				14,940	較上年度預算數14,640元，增加300元。
				月	12	1,245	14,940	陳德星堂租用廁所污水排放管線用地使用費。

臺北市地方教育發展基金－臺北市大同區蓬萊國民小學

基金來源－其他財產收入明細表

中華民國104年度

單位：新臺幣元

前年度決算數	上年度預算數	科 目		本 年 度 預 算 數				說 明
		編 號	名 稱	單 位	數 量	單 價	金 額	
	500,000		合計				630,400	
	500,000	45Y	其他財產收入				630,400	較上年度預算數500,000元，增加130,400元。
				年	1	600,000	600,000	場地出借費收入(收支對列)。
				年	1	30,400	30,400	教職員工停車收入。(新增)

臺北市地方教育發展基金－臺北市大同區蓬萊國民小學

40501509-19

基金來源－市庫撥款收入明細表

中華民國104年度

單位：新臺幣元

前年度決算數	上年度預算數	科 目		本 年 度 預 算 數				說 明
		編 號	名 稱	單 位	數 量	單 價	金 額	
121,622,580	117,025,652		合計				119,943,857	
121,622,580	117,025,652	462	市庫撥款收入	年	1	119,943,857	119,943,857	較上年度預算數117,025,652元，增加2,918,205元。市府補助款。

臺北市地方教育發展基金－臺北市大同區蓬萊國民小學

基金來源－學雜費收入明細表

中華民國104年度

單位：新臺幣元

前年度決算數	上年度預算數	科 目		本 年 度 預 算 數				說 明
		編 號	名 稱	單 位	數 量	單 價	金 額	
770,278	895,950		合計				895,950	
770,278	895,950	4S1	學雜費收入				895,950	較上年度預算數895,950元，無增減。
				年	1	265,950	265,950	幼兒園雜費收入2,955元*90人=265,950元。
				年	1	630,000	630,000	幼兒園學費收入7,000元*90人=630,000元。

臺北市地方教育發展基金－臺北市大同區蓬萊國民小學

40501509-21

基金來源－雜項收入明細表

中華民國104年度

單位：新臺幣元

前年度決算數	上年度預算數	科 目		本 年 度 預 算 數				說 明
		編 號	名 稱	單 位	數 量	單 價	金 額	
589,809	36,255		合計				242,384	
589,809	36,255	4YY	雜項收入				242,384	較上年度預算數36,255元，增加206,129元。 資料書刊費收入。
				年	1	242,384	242,384	

臺北市地方教育發展基金－臺北市大同區蓬萊國民小學

基金用途－國民教育計畫明細表

中華民國104年度

單位：新臺幣元

前年度決算數	上年度預算數	科 目		本年度預算數				說 明
		編 號	名 稱	單 位	數 量	單 價	金 額	
102,738,942	101,549,379		合 計				100,385,673	
90,797,719	89,900,355	1	用人費用				88,519,516	
47,766,098	46,872,000	11	正式員額薪資				46,872,000	較上年度預算數46,872,000元，無增減。
47,766,098	46,872,000	113	職員薪金	年	1	38,088,000	38,088,000	教職員50人薪金(詳用人費用彙計表)。
				年	1	8,784,000	8,784,000	教職員10人薪金(詳用人費用彙計表)。
2,156,018	864,496	12	聘僱及兼職人員薪資				864,496	較上年度預算數864,496元，無增減。
410,070	406,896	122	約僱職員薪金	年	1	406,896	406,896	聘用人員1人薪金(詳聘用及約僱人員明細表)。
1,745,948	457,600	124	兼職人員酬金	節	1,760	260	457,600	教師代課鐘點費，本校編制教師總人數66人，按9分之1計，編列8人，每人220節，總節數8人x220節=1,760節。
579,748	748,261	13	超時工作報酬				746,326	較上年度預算數748,261元，減少1,935元。
534,139	733,861	131	加班費				735,526	

臺北市地方教育發展基金－臺北市大同區蓬萊國民小學

40501509-23

基金用途－國民教育計畫明細表

中華民國104年度

單位：新臺幣元

前年度決算數	上年度預算數	科 目		本年度預算數				說 明
		編 號	名 稱	單 位	數 量	單 價	金 額	
				年	1	562,132	562,132	不休假出勤加班費。
				年	1	61,284	61,284	不休假出勤加班費。
				人、小時	20x10	185	37,000	英語學習情境中心營運管理加班費。
				人、小時	23x2	185	8,510	暑期游泳訓練班工作人員加班費(收支對列)。
				人、小時	8x3	185	4,440	教師甄選工作人員加班費(收支對列)。
				人、小時	6x56	185	62,160	開放場地管理人員加班費(收支對列)。(新增)
45,609	14,400	133	誤餐費				10,800	
				人次	100	80	8,000	英語學習情境中心會議人員誤餐費。
				人次	15	80	1,200	教師專業成長暨行動研究誤餐費。
				人次	20	80	1,600	教師甄選與會人員誤餐費(收支對列)。
10,045,257	10,760,862	15	獎金				10,760,862	較上年度預算數10,760,862元，無增減。
4,193,145	4,851,000	151	考績獎金				4,851,000	
				年	1	4,038,000	4,038,000	依考績法規定核發之獎金。

臺北市地方教育發展基金－臺北市大同區蓬萊國民小學

基金用途－國民教育計畫明細表

中華民國104年度

單位：新臺幣元

前年度決算數	上年度預算數	科 目		本年度預算數				說 明
		編 號	名 稱	單 位	數 量	單 價	金 額	
5,852,112	5,909,862	152	年終獎金	年	1	813,000	813,000	依考績法規定核發之獎金。
				年	1	4,761,000	4,761,000	依規定於年節加發之獎金。
				年	1	1,148,862	1,148,862	依規定於年節加發之獎金。
22,711,728	23,686,506	16	退休及卹償金				22,274,602	較上年度預算數23,686,506元，減少1,411,904元。
22,411,819	23,686,506	161	職員退休及離職金				22,274,602	
				年	1	3,143,088	3,143,088	提撥退撫基金。
				年	1	782,568	782,568	提撥退撫基金。
				年	1	304,546	304,546	退休人員年終慰問金
				年	1	18,044,400	18,044,400	退休人員月退休金，48人x31,050元x12月=17,884,800元；退休遺族月撫慰金，1人x13,300元x12月=159,600元，合計18,044,400元。
299,909		162	工員退休及離職金					
7,538,870	6,968,230	18	福利費				7,001,230	較上年度預算數6,968,230元，增加33,000元。
4,940,316	4,079,040	181	分擔員工保險費				4,079,040	
				年	1	3,272,052	3,272,052	分擔公保、勞保、健保費。
				年	1	806,988	806,988	分擔公保、勞保、健保費。
122,000	134,000	183	傷病醫藥費				167,000	

臺北市地方教育發展基金－臺北市大同區蓬萊國民小學

40501509-25

基金用途－國民教育計畫明細表

中華民國104年度

單位：新臺幣元

前年度決算數	上年度預算數	科 目		本年度預算數				說 明
		編 號	名 稱	單 位	數 量	單 價	金 額	
418,314	560,700	187	員工通勤交通費	人	3	16,000	48,000	健康檢查。
				人	34	3,500	119,000	健康檢查。
				人、月、段	24x10x1	630	151,200	教師上下班交通費。
				人、月、段	12x10x2	630	151,200	教師上下班交通費。
				人、月、段	1x10x3	630	18,900	教師上下班交通費。
				人、月、段	13x12x1	630	98,280	教師上下班交通費。
				人、月、段	7x10x2	630	88,200	特教班教師上下班交通費。
				人、月、段	2x10x3	630	37,800	特教班教師上下班交通費。
				人、月、段	2x12x1	630	15,120	特教班教師上下班交通費。
				2,058,240	2,194,490	18Y	其他福利費	
				年	1	224,000	224,000	休假旅遊補助費。
				年	1	32,000	32,000	休假旅遊補助費。
				人、年	74x1	6,000	444,000	退休人員三節慰問金。
				人、節	2x3	31,000	186,000	退休人員三節特別照護金(有眷)。
				學期	2	40,000	80,000	退休人員子女教育補助費。
				年	1	129,720	129,720	生育補助 32,430元*2人*2月=129,720元。
				年	1	121,720	121,720	結婚補助30,430元*2人*2月=121,720元。

臺北市地方教育發展基金－臺北市大同區蓬萊國民小學

基金用途－國民教育計畫明細表

中華民國104年度

單位：新臺幣元

前年度決算數	上年度預算數	科 目		本年度預算數				說 明
		編 號	名 稱	單 位	數 量	單 價	金 額	
				學期	2	311,400	622,800	子女教育補助費。
				年	1	354,250	354,250	喪葬補助 35,425元*2人*5月 =354,250元。
8,653,979	8,379,061	2	服務費用				8,424,074	
1,831,538	2,485,554	21	水電費				2,440,956	較上年度預算數2,485,554元，減 少44,598元。
1,552,698	1,718,120	212	工作場所電費				1,668,620	
				年	1	1,638,020	1,638,020	班級電費。
				年	1	30,600	30,600	英語學習情境中心電費。
187,464	227,434	214	工作場所水費				232,336	
				年	1	214,284	214,284	水費。
				年	1	7,650	7,650	英語學習情境中心水費。
				年	1	10,402	10,402	暑期游泳訓練班水費(室內)(收 支對列)。
91,376	540,000	217	氣體費				540,000	
				年	1	540,000	540,000	溫水游泳池燃料費。
41,710	56,110	23	旅運費				56,110	較上年度預算數56,110元，無增 減。
41,710	56,110	231	國內旅費				56,110	
				年	1	15,810	15,810	因公市外出差旅費。
				人、天	8x3	1,550	37,200	校外教學隨隊人員差旅費。

臺北市地方教育發展基金－臺北市大同區蓬萊國民小學

40501509-27

基金用途－國民教育計畫明細表

中華民國104年度

單位：新臺幣元

前年度決算數	上年度預算數	科 目		本年度預算數				說 明
		編 號	名 稱	單 位	數 量	單 價	金 額	
				人、天	2x1	1,550	3,100	英語學習情境中心參訪外縣市英語村及參與相關研討會等差旅費。
101,055	77,000	24	印刷裝訂與廣告費				77,000	較上年度預算數77,000元，無增減。
101,055	77,000	241	印刷及裝訂費	式	1	77,000	77,000	英語學習情境中心印製手冊、簡介、學習護照等。
1,026,057	1,171,680	25	修理保養及保固費				1,217,080	較上年度預算數1,171,680元，增加45,400元。
749,832	658,750	252	一般房屋修護費	班、年	31x1	21,250	658,750	學校校舍及其他建築物等之修理（85%）（依建物年齡16-30年鋼筋混凝土造標準編列）。
178,025	152,850	255	機械及設備修護費	班、年	31x1	3,750	138,250	各項教學設備及其他公用用具等之保養維護（15%）（依建物年齡16-30年鋼筋混凝土造標準編列）。
				年	1	22,000	116,250	電腦設備維護費(電腦專案計畫)。
98,200	360,080	257	什項設備修護費				22,000	
							420,080	

臺北市地方教育發展基金－臺北市大同區蓬萊國民小學

基金用途－國民教育計畫明細表

中華民國104年度

單位：新臺幣元

前年度決算數	上年度預算數	科 目		本年度預算數				說 明
		編 號	名 稱	單 位	數 量	單 價	金 額	
				年	1	420,080	420,080	開放場地之器材保養修護費(收支對列)。
14,060	20,000	26	保險費				20,000	較上年度預算數20,000元，無增減。
14,060	20,000	26Y	其他保險費	人	500	40	20,000	暑期游泳訓練班學員保險費(收支對列)。
1,553,276	558,857	27	一般服務費				564,958	較上年度預算數558,857元，增加6,101元。
10,440	37,500	276	佣金、匯費、經理費及手續費	人、學期	660x2	30	39,600	委託超商代收學雜費手續費。
407,426	417,527	279	外包費	月	10	37,957	379,570	游泳池救生員。
				月	1	37,957	37,957	暑期游泳訓練班游泳池救生員。
1,040,174	13,080	27D	計時與計件人員酬金	人、天、小時	1x20x8	133	23,131	暑期游泳訓練班工讀生薪資(收支對列)。
				年	1	1,851	1,851	暑期游泳訓練班工讀生勞保及勞退等(收支對列)。
95,236	90,750	27F	體育活動費				84,700	

臺北市地方教育發展基金－臺北市大同區蓬萊國民小學

40501509-29

基金用途－國民教育計畫明細表

中華民國104年度

單位：新臺幣元

前年度決算數	上年度預算數	科 目		本年度預算數				說 明
		編 號	名 稱	單 位	數 量	單 價	金 額	
				人、年	50x1	1,210	60,500	文康活動費，本校編列教職員50人，每人編列1,210元。
				人、年	9x1	1,210	10,890	退休人員文康活動費，以退休人員79人計，每9人編列1,210元，尾數不滿9人以9人計編列1人，每人編列1,210元。
				人、年	11x1	1,210	13,310	文康活動費，本校編列教職員10人、聘用人員1人，合計11人，每人編列1,210元。
4,086,283	4,009,860	28	專業服務費				4,047,970	較上年度預算數4,009,860元，增加38,110元。
420,400	306,800	285	講課鐘點、稿費、出席審查及查詢費				357,200	
				節	2	1,600	3,200	啟幼班外聘訓練講師鐘點費。
				節	4	1,600	6,400	特教班外聘訓練講師鐘點費。
				班、月	5x12	600	36,000	特教班教材編輯費。
				節	18	1,600	28,800	英語學習情境中心師資訓練外聘講座鐘點費。
				人次	3	2,000	6,000	英語學習情境中心專家學者出席指導費。
				節	5	1,600	8,000	性別平等教育宣導活動外聘講師鐘點費。

臺北市地方教育發展基金－臺北市大同區蓬萊國民小學

基金用途－國民教育計畫明細表

中華民國104年度

單位：新臺幣元

前年度決算數	上年度預算數	科 目		本年度預算數				說 明
		編 號	名 稱	單 位	數 量	單 價	金 額	
				節	4	1,600	6,400	國小家長教育成長暨志工培訓外聘講師鐘點費。
				節	4	800	3,200	教師專業成長暨行動研究內聘講座鐘點費。
				節	12	1,600	19,200	教師專業成長暨行動研究外聘講座鐘點費。
				節	480	500	240,000	暑期游泳訓練班教練指導費(收支對列)。
19,000	36,450	287	委託檢驗(定)試驗認證費				36,450	
				年	1	36,450	36,450	建物公共安全檢查簽證及申報費、消防安全檢測費等。
5,400	6,250	289	試務甄選費				3,960	
				年	1	3,960	3,960	教師甄選試務費用(收支對列)。
36,000	36,000	28A	電子計算機軟體服務費				36,000	
				年	1	36,000	36,000	套裝軟體(電腦專案計畫)。
3,605,483	3,624,360	28Y	其他				3,614,360	
				年	1	8,000	8,000	學童牙齒檢查費。
				年	1	20,000	20,000	學生輔導指導費。
				班、人、月	8x1x9	100	7,200	學童午餐指導費(1、2年級)。

臺北市地方教育發展基金－臺北市大同區蓬萊國民小學

40501509-31

基金用途－國民教育計畫明細表

中華民國104年度

單位：新臺幣元

前年度決算數	上年度預算數	科 目		本年度預算數				說 明
		編 號	名 稱	單 位	數 量	單 價	金 額	
				班、人、月	8x1x9	300	21,600	學童午餐指導費(3、4年級)。
				班、人、月	8x1x9	400	28,800	學童午餐指導費(5、6年級)。
				人、月	10x9	500	45,000	工作人員午餐指導費。
				班、人、月	4x2x9	500	36,000	學童午餐指導費(特教班)。
				人、年	3x1	1,100,000	3,300,000	英語學習情境中心外籍教師費用。
				式	1	30,000	30,000	英語學習情境中心互動式軟體設計費。
				年	1	117,760	117,760	場地開放加強系統保全與駐衛人員保全費用(收支對列)。
1,369,745	1,231,330	3	材料及用品費				1,391,450	
455,202	267,450	31	使用材料費				354,650	較上年度預算數267,450元，增加87,200元。
455,202	267,450	315	設備零件				354,650	
				年	1	55,000	55,000	電腦耗材(電腦專案計畫)。
				臺	1	3,500	3,500	微波爐(由特教班設備費移列)。(新增)
				年	1	40,000	40,000	各領域教學教具(由班級設備費移列)。(新增)
				張	36	1,200	43,200	專科教室椅子(有靠背)(由設備費移列)。(新增)

臺北市地方教育發展基金－臺北市大同區蓬萊國民小學

基金用途－國民教育計畫明細表

中華民國104年度

單位：新臺幣元

前年度決算數	上年度預算數	科 目		本年度預算數				說 明
		編 號	名 稱	單 位	數 量	單 價	金 額	
				年	1	16,000	16,000	特幼班教具(由特幼班設備費移列)。(新增)
				臺	1	8,500	8,500	攜帶式急救甦醒專用箱(由設備費移列)。(新增)
				班、年	16x1	6,300	100,800	電腦設備維護及管理費(電腦專案計畫)。
				批	1	57,650	57,650	英語學習情境中心各類教具。
				式	1	30,000	30,000	英語學習情境中心電腦耗材及零附件等。
914,543	963,880	32	用品消耗				1,036,800	較上年度預算數963,880元，增加72,920元。
22,666	15,300	321	辦公(事務)用品				15,000	
				年	1	15,000	15,000	英語學習情境中心辦公文具用品。
49,918	83,000	322	報章什誌				107,500	
				批	1	87,500	87,500	圖書(由班級設備費移列)。
				批	1	20,000	20,000	英語學習情境中心英語圖書、影片、CD、雜誌等。
40,581	5,270	328	醫療用品(非醫療院所使用)				5,270	
				年	1	5,270	5,270	健康中心藥品(30班以下基數5,000元，每超過一班增加270

臺北市地方教育發展基金－臺北市大同區蓬萊國民小學

40501509-33

基金用途－國民教育計畫明細表

中華民國104年度

單位：新臺幣元

前年度決算數	上年度預算數	科 目		本年度預算數				說 明
		編 號	名 稱	單 位	數 量	單 價	金 額	
801,378	860,310	32Y	其他				909,030	元)。
				班、年	24x1	13,820	331,680	國小教學材料費。
				班、年	27x1	5,850	157,950	班級業務費(垃圾袋費用、消毒藥水、衛生清潔用品費、衛生紙及教室佈置費)。
				班、年	1x1	7,200	7,200	特幼班業務費。
				班、年	4x1	7,200	28,800	特教班業務費。
				班、年	4x1	12,220	48,880	特教班教學材料費。
				班、年	1x1	10,620	10,620	特幼班教學材料費。
				班、年	12x1	7,200	86,400	游泳池水電清潔維護費。
				學期	2	74,600	149,200	英語學習情境中心專案活動、成果展示、交流活動材料費、場地佈置、清潔等雜支。
				年	1	15,500	15,500	運動會班級表演用器材等費用。(運動會經費)
				年	1	55,800	55,800	運動會用競賽器材、邀請卡、場地佈置、獎牌、錦旗及獎品等費用。(運動會經費)
				年	1	2,000	2,000	性別平等教育宣導活動場地佈置費、茶水費等。

臺北市地方教育發展基金－臺北市大同區蓬萊國民小學

基金用途－國民教育計畫明細表

中華民國104年度

單位：新臺幣元

前年度決算數	上年度預算數	科 目		本年度預算數				說 明
		編 號	名 稱	單 位	數 量	單 價	金 額	
				年	1	3,600	3,600	國小家長教育成長暨志工培訓場地佈置費、茶水費。 教師專業成長暨行動研究雜支。 暑期游泳訓練班教學器材(收支對列)。
				年	1	1,400	1,400	
				年	1	10,000	10,000	
146,200		4	租金、償債與利息					
146,200		44	交通及運輸設備租金					
146,200		442	車租					
1,294,601	1,663,233	7	會費、捐助、補助、分攤、 照護、救濟與交流活動費				1,663,233	
1,294,601	1,663,233	74	補貼(償)、獎勵、慰問、 照護與救濟				1,663,233	較上年度預算數1,663,233元，無增減。
1,294,601	1,663,233	74Y	其他				1,663,233	
				人、日	150x200	50	1,500,000	清寒學生餐費補助。
				人	81	2,000	162,000	教師節禮品。
				人、年	9x1	137	1,233	教職員工流感疫苗接種經費。
476,698	375,400	9	其他				387,400	
476,698	375,400	91	其他支出				387,400	較上年度預算數375,400元，增加12,000元。
476,698	375,400	91Y	其他				387,400	

臺北市地方教育發展基金－臺北市大同區蓬萊國民小學

40501509-35

基金用途－國民教育計畫明細表

中華民國104年度

單位：新臺幣元

前年度決算數	上年度預算數	科 目		本年度預算數				說 明
		編 號	名 稱	單位	數量	單價	金額	
				年	1	20,000	20,000	課後社團活動費。
				年	1	126,000	126,000	執行學生路隊安全導護費及導護志工保險費。
				班、年	4x1	5,600	22,400	國小游泳檢測未通過暑期游泳訓練班報名費。
				人、學期	730x2	50	73,000	班級自治費。
				人、學期	730x2	100	146,000	學生活動費(小學部)。

臺北市地方教育發展基金－臺北市大同區蓬萊國民小學

基金用途－學前教育計畫明細表

中華民國104年度

單位：新臺幣元

前年度決算數	上年度預算數	科 目		本年度預算數				說 明
		編 號	名 稱	單 位	數 量	單 價	金 額	
8,029,154	8,111,625		合 計				8,130,889	
6,725,638	7,840,969	1	用人費用				7,855,733	
4,979,365	5,521,860	11	正式員額薪資				5,533,860	較上年度預算數5,521,860元，增加12,000元。
4,979,365	5,161,860	113	職員薪金	年	1	5,161,860	5,161,860	教職員7人薪金(詳用人費用彙計表)。
	360,000	114	工員工資	年	1	372,000	372,000	工員1人工資(詳用人費用彙計表)。
36,224	32,533	13	超時工作報酬				32,533	較上年度預算數32,533元，無增減。
36,224	32,533	131	加班費	年	1	32,533	32,533	不休假出勤加班費。
1,010,856	1,211,388	15	獎金				1,213,888	較上年度預算數1,211,388元，增加2,500元。
429,750	521,155	151	考績獎金	年	1	522,155	522,155	依考績法規定核發之獎金。
581,106	690,233	152	年終獎金	年	1	691,733	691,733	依規定於年節加發之獎金。
353,476	475,056	16	退休及卹償金				468,576	較上年度預算數475,056元，減

臺北市地方教育發展基金－臺北市大同區蓬萊國民小學

40501509-37

基金用途－學前教育計畫明細表

中華民國104年度

單位：新臺幣元

前年度決算數	上年度預算數	科 目		本年度預算數				說 明
		編 號	名 稱	單 位	數 量	單 價	金 額	
327,900	457,056	161	職員退休及離職金	年	1	457,056	457,056	少6,480元。
25,576	18,000	162	工員退休及離職金	年	1	11,520	11,520	提撥退撫基金。
345,717	600,132	18	福利費				606,876	提撥勞工退休準備金。
254,133	490,392	181	分擔員工保險費	年	1	497,136	497,136	較上年度預算數600,132元，增加6,744元。
75,584	61,740	187	員工通勤交通費	人、月、段	5x10x1	630	31,500	分擔公保、勞保、健保費。
				人、月、段	1x12x2	630	15,120	幼兒園教師上下班交通費。
				人、月、段	2x12x1	630	15,120	幼兒園教師上下班交通費。
16,000	48,000	18Y	其他福利費	年	1	48,000	48,000	幼兒園教師上下班交通費。
56,334	36,680	2	服務費用				41,180	休假旅遊補助費。
29,334	9,680	27	一般服務費				9,680	較上年度預算數9,680元，無增減。
20,000		27D	計時與計件人員酬金					
9,334	9,680	27F	體育活動費	人、年	8x1	1,210	9,680	文康活動費，本校編列教職員8

臺北市地方教育發展基金－臺北市大同區蓬萊國民小學

基金用途－學前教育計畫明細表

中華民國104年度

單位：新臺幣元

前年度決算數	上年度預算數	科 目		本年度預算數				說 明
		編 號	名 稱	單 位	數 量	單 價	金 額	
27,000	27,000	28	專業服務費				31,500	人，每人編列1,210元。 較上年度預算數27,000元，增加 4,500元。
27,000	27,000	28Y	其他				31,500	
				班、人、月	3x2x9	500	27,000	學童午餐指導費(幼兒園)。
				班、人、月	1x1x9	500	4,500	學童午餐指導費(幼兒園教保員) 。(新增)
157,904	58,200	3	材料及用品費				58,200	
58,200	58,200	31	使用材料費				58,200	較上年度預算數58,200元，無增 減。
58,200	58,200	315	設備零件				58,200	
				批	1	58,200	58,200	幼兒園教具(由幼兒園設備費移 列)。(新增)
99,704		32	用品消耗					
99,704		32Y	其他					
1,023,610	175,776	7	會費、捐助、補助、分攤 、照護、救濟與交流活動 費				175,776	
1,023,610	175,776	74	補貼(償)、獎勵、慰問 、照護與救濟				175,776	較上年度預算數175,776元，無 增減。
1,023,610	175,776	74Y	其他				175,776	

臺北市地方教育發展基金－臺北市大同區蓬萊國民小學

40501509-39

基金用途－學前教育計畫明細表

中華民國104年度

單位：新臺幣元

前年度決算數	上年度預算數	科 目		本年度預算數				說 明
		編 號	名 稱	單 位	數 量	單 價	金 額	
				人、學期	6x2	11,633	139,596	低收入戶家庭幼生月費補助。
				人、月	2x9	2,010	36,180	危機家庭幼生餐點費補助。
65,668		9	其他					
65,668		91	其他支出					
65,668		91Y	其他					

臺北市地方教育發展基金－臺北市大同區蓬萊國民小學

基金用途－一般行政管理計畫明細表

中華民國104年度

單位：新臺幣元

前年度決算數	上年度預算數	科 目		本年度預算數				說 明
		編 號	名 稱	單 位	數 量	單 價	金 額	
12,927,944	13,380,939		合 計				13,210,895	
11,494,181	11,812,889	1	用人費用				11,684,335	
7,150,920	7,956,000	11	正式員額薪資				7,860,000	較上年度預算數7,956,000元，減少96,000元。
5,428,560	6,348,000	113	職員薪金	年	1	6,276,000	6,276,000	教職員8人薪金(詳用人費用彙計表)。
1,143,240	1,092,000	114	工員工資	年	1	1,068,000	1,068,000	工員3人工資(詳用人費用彙計表)。
579,120	516,000	115	警餉	年	1	516,000	516,000	校警1人薪金(詳用人費用彙計表)。
406,896		12	聘僱及兼職人員薪資					
406,896		122	約僱職員薪金					
318,424	359,149	13	超時工作報酬				354,883	較上年度預算數359,149元，減少4,266元。
318,424	359,149	131	加班費	年	1	349,333	349,333	不休假出勤加班費。
				人、小時	30x1	185	5,550	業務加班費(由統籌業務費額度移列)。

臺北市地方教育發展基金－臺北市大同區蓬萊國民小學

40501509-41

基金用途－一般行政管理計畫明細表

中華民國104年度

單位：新臺幣元

前年度決算數	上年度預算數	科 目		本年度預算數				說 明
		編 號	名 稱	單 位	數 量	單 價	金 額	
1,927,726	1,832,500	15	獎金				1,810,500	較上年度預算數1,832,500元，減少22,000元。
931,786	838,000	151	考績獎金	年	1	828,000	828,000	依考績法規定核發之獎金。
995,940	994,500	152	年終獎金	年	1	982,500	982,500	依規定於年節加發之獎金。
579,216	623,280	16	退休及卹償金				614,592	較上年度預算數623,280元，減少8,688元。
520,440	542,880	161	職員退休及離職金	年	1	561,192	561,192	提撥退撫基金。
58,776	80,400	162	工員退休及離職金	年	1	53,400	53,400	提撥勞工退休準備金。
1,110,999	1,041,960	18	福利費				1,044,360	較上年度預算數1,041,960元，增加2,400元。
773,687	713,880	181	分擔員工保險費	年	1	716,280	716,280	分擔公保、勞保、健保費。
145,312	136,080	187	員工通勤交通費	人、月、段	6x12x1	630	45,360	教職員、技工、工友上下班交通費。
				人、月、段	6x12x2	630	90,720	教職員、技工、工友上下班交通費。

臺北市地方教育發展基金－臺北市大同區蓬萊國民小學

基金用途－一般行政管理計畫明細表

中華民國104年度

單位：新臺幣元

前年度決算數	上年度預算數	科 目		本年度預算數				說 明	
		編 號	名 稱	單 位	數 量	單 價	金 額		
192,000	192,000	18Y	其他福利費	年	1	192,000	192,000	192,000	休假旅遊補助費。
1,102,547	1,120,520	2	服務費用				1,120,520	1,120,520	
636,694	638,520	27	一般服務費				638,520	638,520	較上年度預算數638,520元，無增減。
624,000	624,000	279	外包費				624,000	624,000	
				人、年	1x1	504,000	504,000	504,000	校警勞務外包費。
				人、年	3x1	40,000	120,000	120,000	消化超額職工(技工、工友)業務外包費。
12,694	14,520	27F	體育活動費				14,520	14,520	
				人、年	12x1	1,210	14,520	14,520	文康活動費，本校編列教職員9人、工員3人，合計12人，每人編列1,210元。
369,853	410,000	28	專業服務費				410,000	410,000	較上年度預算數410,000元，無增減。
369,853	410,000	28Y	其他				410,000	410,000	
				年	1	340,000	340,000	340,000	校園安全機械定點、機動巡邏等保全費用。
				年	1	70,000	70,000	70,000	校園安全例假日人力支援。
96,000	72,000	29	公共關係費				72,000	72,000	較上年度預算數72,000元，無增減。

臺北市地方教育發展基金－臺北市大同區蓬萊國民小學

40501509-43

基金用途－一般行政管理計畫明細表

中華民國104年度

單位：新臺幣元

前年度決算數	上年度預算數	科 目		本年度預算數				說 明
		編 號	名 稱	單 位	數 量	單 價	金 額	
96,000	72,000	291	公共關係費	月	12	6,000	72,000	校長特別費。
331,216	447,530	3	材料及用品費				406,040	
	59,000	31	使用材料費				23,000	較上年度預算數59,000元，減少36,000元。
	59,000	315	設備零件				23,000	
				臺	1	9,000	9,000	引擎修璃機--總務處(由班級設備費移列)。(新增)
				臺	1	9,000	9,000	割草機軟管背式引擎--總務處(由班級設備費移列)。(新增)
				臺	1	5,000	5,000	插電式鏈鋸機--總務處(由班級設備費移列)。(新增)
331,216	388,530	32	用品消耗				383,040	較上年度預算數388,530元，減少5,490元。
327,816	380,130	321	辦公(事務)用品	年	1	380,130	380,130	本校奉核定31班，統籌業務費計算如下：普通班24班、特教班4班、附設幼兒園3班、1290元x15班x12月=232,200元，810元x15班x12月=145,800元，1班x640元x12月=7,680元，以上合計385,680元，除依實際需求移列加班費

臺北市地方教育發展基金－臺北市大同區蓬萊國民小學

基金用途－一般行政管理計畫明細表

中華民國104年度

單位：新臺幣元

前年度決算數	上年度預算數	科 目		本年度預算數				說 明
		編 號	名 稱	單 位	數 量	單 價	金 額	
3,400	8,400	325	服裝				2,910	5,550元外，其餘如列數。
				人、年	1x1	210	210	校警服裝配備。
				人、套	1x1	1,500	1,500	校警夏服。(成立第30年)
				雙	1	100	100	校警襪子。
				人、雙	1x1	1,100	1,100	校警皮鞋。

臺北市地方教育發展基金－臺北市大同區蓬萊國民小學

40501509-45

基金用途－建築及設備計畫明細表

中華民國104年度

單位：新臺幣元

前年度決算數	上年度預算數	科 目		本年度預算數				說 明
		編 號	名 稱	單位	數量	單價	金額	
1,353,822	5,686,335		合計				5,600,114	
1,353,822	5,686,335	5	購建固定資產、無形資產及非理財目的之長期投資				5,600,114	
1,111,478	1,658,000	51	購置固定資產				859,800	
1,111,478	1,658,000		一般建築及設備計畫				859,800	新增。
290,272	232,000		班級設備				157,800	
	101,000	514	購置機械及設備				62,000	
				臺	1	29,000	29,000	新購塑鋼護理工作車。
				臺	1	23,000	23,000	新購電動打孔機。
				臺	1	10,000	10,000	新購錶式身高體重秤。
		515	購置交通及運輸設備				48,800	
				臺	1	48,800	48,800	新購移動式音響(總務處)。
290,272	131,000	516	購置什項設備				47,000	
				座	2	12,000	24,000	新購足球門(體育組)。
				臺	1	23,000	23,000	汰舊換新冰箱。
			學校設備				102,500	

臺北市地方教育發展基金－臺北市大同區蓬萊國民小學

基金用途－建築及設備計畫明細表

中華民國104年度

單位：新臺幣元

前年度決算數	上年度預算數	科 目		本年度預算數				說 明
		編 號	名 稱	單位	數量	單價	金額	
		514	購置機械及設備	臺	5	20,500	102,500	
64,000	76,000		特殊班設備				102,500	汰舊換新單槍投影機
	60,000	514	購置機械及設備	臺	1	33,500	60,500	
							33,500	汰舊換新分離式冷氣機(特教班)。 。7.1KW(含安裝費)。
64,000	16,000	516	購置什項設備	張	2	13,500	27,000	
							27,000	新購理化實驗桌(特教班)。
365,045	1,350,000		資訊設備				539,000	
365,045	1,350,000	514	購置機械及設備	年	1	102,000	539,000	
				部	19	23,000	102,000	汰舊換新電腦周邊設備及零組件 (電腦專案計畫)。
							437,000	汰舊換新個人電腦(電腦專案計畫)。
392,161			校園設備					
271,785		514	購置機械及設備					
53,036		515	購置交通及					

臺北市地方教育發展基金－臺北市大同區蓬萊國民小學

40501509-47

基金用途－建築及設備計畫明細表

中華民國104年度

單位：新臺幣元

前年度決算數	上年度預算數	科 目		本年度預算數				說 明
		編 號	名 稱	單位	數量	單價	金額	
67,340		516	運輸設備					
			購置什項設備					
242,344	4,028,335	58	遞延支出(臺北市地方教育發展基金及臺北市臺北都會區捷運固定資產重置基金專用)				4,740,314	
242,344	4,028,335		一般建築及設備計畫				4,740,314	新增。
		581	校區中庭內側外牆整修工程				4,740,314	
			遞延修繕房屋建築支出				4,740,314	
				公尺	80	4,090	4,430,200	一、施工費
							327,200	其他零星修補(地坪及外牆伸縮縫)。
				平方公尺	1,300	180	234,000	走廊平頂油漆粉刷。
				平方公尺	1,500	1,310	1,965,000	外牆磁磚鋪設(含打底、防水、運棄處理)。
				組	15	21,000	315,000	洗手台組。
				公尺	380	650	247,000	邊溝洩水坡度調整及收邊材。

臺北市地方教育發展基金－臺北市大同區蓬萊國民小學

基金用途－建築及設備計畫明細表

中華民國104年度

單位：新臺幣元

前年度決算數	上年度預算數	科 目		本年度預算數				說 明
		編 號	名 稱	單位	數量	單價	金額	
				平方公尺	700	180	126,000	外牆設施打除運棄(花臺)。
				平方公尺	2,100	460	966,000	外牆鷹架及防墜落設施。
				公尺	1	250,000	250,000	施工圍籬。
				式	1	221,510	221,510	二、委託技術服務費(總包價法)。
				式	1	88,604	88,604	三、工程管理費(按施工費2%提列)。
242,344	4,028,335		校園整修工程					
242,344	4,028,335	581	遞延修繕房屋建築支出					

臺北市地方教育發展基金－臺北市大同區蓬萊國民小學

40501509-49

預計平衡表

中華民國104年12月31日

單位：新臺幣元

102年(前年)12月31日		科 目		104年12月31日		103年(上年)12月31日				比較 增減(-)
決算數		編 號	名 稱	預 計 數		預 計 數	調整數(±)	調整後預計數		
金 額	%			金 額	%			金 額	%	
3,144,237,150	100.00		資產合計	3,129,117,281	100.00	2,885,977,868	248,375,953	3,134,353,821	100.00	-5,236,540
3,144,237,150	100.00	1	資產	3,129,117,281	100.00	2,885,977,868	248,375,953	3,134,353,821	100.00	-5,236,540
21,839,311	0.69	11	流動資產	6,719,442	0.21	6,927,105	5,028,877	11,955,982	0.38	-5,236,540
21,488,911	0.68	111	現金	6,369,042	0.20	6,667,025	4,938,557	11,605,582	0.37	-5,236,540
21,488,911	0.68	1112	銀行存款	6,369,042	0.20	6,667,025	4,938,557	11,605,582	0.37	-5,236,540
		113	應收款項			10,080	-10,080			
		113Y	其他應收款			10,080	-10,080			
350,400	0.01	115	預付款項	350,400	0.01	250,000	100,400	350,400	0.01	
350,400	0.01	1154	預付費用	350,400	0.01	250,000	100,400	350,400	0.01	
2,450,761	0.08	12	投資、長期應收款項、貸墊款及準備金	2,450,761	0.08	2,001,785	448,976	2,450,761	0.08	
2,450,761	0.08	124	準備金	2,450,761	0.08	2,001,785	448,976	2,450,761	0.08	
1,128,547	0.04	1241	退休及離職準備金	1,128,547	0.04	994,821	133,726	1,128,547	0.04	
1,322,214	0.04	124Y	其他準備金	1,322,214	0.04	1,006,964	315,250	1,322,214	0.04	
3,119,947,078	99.23	13	其他資產	3,119,947,078	99.71	2,877,048,978	242,898,100	3,119,947,078	99.54	
3,119,947,078	99.23	131	什項資產	3,119,947,078	99.71	2,877,048,978	242,898,100	3,119,947,078	99.54	
3,119,947,078	99.23	1316	代管資產	3,119,947,078	99.71	2,877,048,978	242,898,100	3,119,947,078	99.54	
3,144,237,150	100.00		負債及基金餘額合計	3,129,117,281	100.00	2,885,977,868	248,375,953	3,134,353,821	100.00	-5,236,540
3,127,613,212	99.47	2	負債	3,127,613,212	99.95	2,884,970,904	242,642,308	3,127,613,212	99.78	
5,569,437	0.18	21	流動負債	5,569,437	0.18	3,939,141	1,630,296	5,569,437	0.17	
5,462,357	0.17	212	應付款項	5,462,357	0.17	3,939,141	1,523,216	5,462,357	0.17	
4,406,987	0.14	2123	應付代收款	4,406,987	0.14	3,131,131	1,275,856	4,406,987	0.14	
914,681	0.03	2125	應付費用	914,681	0.03	808,010	106,671	914,681	0.03	
140,689	0.00	212Y	其他應付款	140,689	0.00	140,689	140,689	140,689	0.00	
107,080	0.01	213	預收款項	107,080	0.01	107,080	107,080	107,080	0.00	

臺北市地方教育發展基金－臺北市大同區蓬萊國民小學

預計平衡表

中華民國104年12月31日

單位：新臺幣元

102年(前年)12月31日		科 目		104年12月31日		103年(上年)12月31日				比較 增減(-)
決算數		編 號	名 稱	預計數		預計數	調整數(±)	調整後預計數		
金額	%			金額	%			金額	%	
107,080	0.01	2133	預收收入	107,080	0.01		107,080	107,080	0.00	
3,122,043,775	99.29	22	其他負債	3,122,043,775	99.77	2,881,031,763	241,012,012	3,122,043,775	99.61	
3,122,043,775	99.29	221	什項負債	3,122,043,775	99.77	2,881,031,763	241,012,012	3,122,043,775	99.61	
968,150	0.02	2211	存入保證金	968,150	0.02	2,776,320	-1,808,170	968,150	0.03	
1,128,547	0.04	2213	應付退休及離職金	1,128,547	0.04	994,821	133,726	1,128,547	0.04	
3,119,947,078	99.23	2214	應付代管資產	3,119,947,078	99.71	2,877,048,978	242,898,100	3,119,947,078	99.54	
		2215	暫收及待結轉帳項			211,644	-211,644			
16,623,938	0.53	3	基金餘額	1,504,069	0.05	1,006,964	5,733,645	6,740,609	0.22	-5,236,540
16,623,938	0.53	31	基金餘額	1,504,069	0.05	1,006,964	5,733,645	6,740,609	0.22	-5,236,540
16,623,938	0.53	311	基金餘額	1,504,069	0.05	1,006,964	5,733,645	6,740,609	0.22	-5,236,540
16,623,938	0.53	3111	累積餘額	1,504,069	0.05	1,006,964	5,733,645	6,740,609	0.22	-5,236,540

註：1.信託代理與保證資產(負債)前年度決算數0元，上年度調整後預計數0元，本年度預計數0元。2.或有資產(負債)0元。3.本基金自93年度起，本固定項目分開原則，將屬長期固定帳項，包括固定資產649,621,319元、無形資產454,424元及長期債務0元等，另立帳類管理，未納入本表。

臺北市地方教育發展基金－臺北市大同區蓬萊國民小學

40501509-51

各項費用彙計表

中華民國104年度

單位：新臺幣元

前年度 決算數	上年度 預算數	計畫別		合計	國民教育計畫	學前教育計畫	一般行政管理計畫	建築及設備計畫
		用途別科目						
125,049,862	128,728,278	合計		127,327,571	100,385,673	8,130,889	13,210,895	5,600,114
109,017,538	109,554,213	用人費用		108,059,584	88,519,516	7,855,733	11,684,335	
59,896,383	60,349,860	正式員額薪資		60,265,860	46,872,000	5,533,860	7,860,000	
58,174,023	58,381,860	職員薪金		58,309,860	46,872,000	5,161,860	6,276,000	
1,143,240	1,452,000	工員工資		1,440,000		372,000	1,068,000	
579,120	516,000	警餉		516,000			516,000	
2,562,914	864,496	聘僱及兼職人員薪資		864,496	864,496			
816,966	406,896	約僱職員薪金		406,896	406,896			
1,745,948	457,600	兼職人員酬金		457,600	457,600			
934,396	1,139,943	超時工作報酬		1,133,742	746,326	32,533	354,883	
888,787	1,125,543	加班費		1,122,942	735,526	32,533	354,883	
45,609	14,400	誤餐費		10,800	10,800			
12,983,839	13,804,750	獎金		13,785,250	10,760,862	1,213,888	1,810,500	
5,554,681	6,210,155	考績獎金		6,201,155	4,851,000	522,155	828,000	
7,429,158	7,594,595	年終獎金		7,584,095	5,909,862	691,733	982,500	
23,644,420	24,784,842	退休及卹償金		23,357,770	22,274,602	468,576	614,592	
23,260,159	24,686,442	職員退休及離職金		23,292,850	22,274,602	457,056	561,192	
384,261	98,400	工員退休及離職金		64,920		11,520	53,400	

臺北市地方教育發展基金－臺北市大同區蓬萊國民小學

各項費用彙計表

中華民國104年度

單位：新臺幣元

前年度 決算數	上年度 預算數	計畫別		合計	國民教育計畫	學前教育計畫	一般行政管理計畫	建築及設備計畫
		用途別科目						
8,995,586	8,610,322	福利費		8,652,466	7,001,230	606,876	1,044,360	
5,968,136	5,283,312	分擔員工保險費		5,292,456	4,079,040	497,136	716,280	
122,000	134,000	傷病醫藥費		167,000	167,000			
639,210	758,520	員工通勤交通費		758,520	560,700	61,740	136,080	
2,266,240	2,434,490	其他福利費		2,434,490	2,194,490	48,000	192,000	
9,812,860	9,536,261	服務費用		9,585,774	8,424,074	41,180	1,120,520	
1,831,538	2,485,554	水電費		2,440,956	2,440,956			
1,552,698	1,718,120	工作場所電費		1,668,620	1,668,620			
187,464	227,434	工作場所水費		232,336	232,336			
91,376	540,000	氣體費		540,000	540,000			
41,710	56,110	旅運費		56,110	56,110			
41,710	56,110	國內旅費		56,110	56,110			
101,055	77,000	印刷裝訂與廣告費		77,000	77,000			
101,055	77,000	印刷及裝訂費		77,000	77,000			
1,026,057	1,171,680	修理保養及保固費		1,217,080	1,217,080			
749,832	658,750	一般房屋修護費		658,750	658,750			
178,025	152,850	機械及設備修護費		138,250	138,250			
98,200	360,080	什項設備修護費		420,080	420,080			

臺北市地方教育發展基金－臺北市大同區蓬萊國民小學

40501509-53

各項費用彙計表

中華民國104年度

單位：新臺幣元

前年度 決算數	上年度 預算數	計畫別 用途別科目	合計	計畫別			
				國民教育計畫	學前教育計畫	一般行政管理計畫	建築及設備計畫
14,060	20,000	保險費	20,000	20,000			
14,060	20,000	其他保險費	20,000	20,000			
2,219,304	1,207,057	一般服務費	1,213,158	564,958	9,680	638,520	
10,440	37,500	佣金、匯費、經理費及手續費	39,600	39,600			
1,031,426	1,041,527	外包費	1,041,527	417,527		624,000	
1,060,174	13,080	計時與計件人員酬金	23,131	23,131			
117,264	114,950	體育活動費	108,900	84,700	9,680	14,520	
4,483,136	4,446,860	專業服務費	4,489,470	4,047,970	31,500	410,000	
420,400	306,800	講課鐘點、稿費、出席審查及查詢費	357,200	357,200			
19,000	36,450	委託檢驗(定)試驗認證費	36,450	36,450			
5,400	6,250	試務甄選費	3,960	3,960			
36,000	36,000	電子計算機軟體服務費	36,000	36,000			
4,002,336	4,061,360	其他	4,055,860	3,614,360	31,500	410,000	
96,000	72,000	公共關係費	72,000			72,000	
96,000	72,000	公共關係費	72,000			72,000	
1,858,865	1,737,060	材料及用品費	1,855,690	1,391,450	58,200	406,040	
513,402	384,650	使用材料費	435,850	354,650	58,200	23,000	
513,402	384,650	設備零件	435,850	354,650	58,200	23,000	

臺北市地方教育發展基金－臺北市大同區蓬萊國民小學

各項費用彙計表

中華民國104年度

單位：新臺幣元

前年度 決算數	上年度 預算數	計畫別	合計	國民教育計畫	學前教育計畫	一般行政管理計畫	建築及設備計畫
		用途別科目					
1,345,463	1,352,410	用品消耗	1,419,840	1,036,800		383,040	
350,482	395,430	辦公(事務)用品	395,130	15,000		380,130	
49,918	83,000	報章什誌	107,500	107,500			
3,400	8,400	服裝	2,910			2,910	
40,581	5,270	醫療用品(非醫療院所使用)	5,270	5,270			
901,082	860,310	其他	909,030	909,030			
146,200		租金、償債與利息					
146,200		交通及運輸設備租金					
146,200		車租					
1,353,822	5,686,335	購建固定資產、無形資產及非 理財目的之長期投資	5,600,114				5,600,114
1,111,478	1,658,000	購置固定資產	859,800				859,800
636,830	1,511,000	購置機械及設備	737,000				737,000
53,036		購置交通及運輸設備	48,800				48,800
421,612	147,000	購置什項設備	74,000				74,000
242,344	4,028,335	遞延支出(臺北市地方教育 發展基金及臺北市臺北都會 區捷運固定資產重置基金專 用)	4,740,314				4,740,314
242,344	4,028,335	遞延修繕房屋建築支出	4,740,314				4,740,314

臺北市地方教育發展基金－臺北市大同區蓬萊國民小學

40501509-55

各項費用彙計表

中華民國104年度

單位：新臺幣元

前年度 決算數	上年度 預算數	計畫別	合計	國民教育計畫	學前教育計畫	一般行政管理計畫	建築及設備計畫
		用途別科目					
2,318,211	1,839,009	會費、捐助、補助、分攤、照 護、救濟與交流活動費	1,839,009	1,663,233	175,776		
2,318,211	1,839,009	補貼(償)、獎勵、慰問、照 護與救濟	1,839,009	1,663,233	175,776		
2,318,211	1,839,009	其他	1,839,009	1,663,233	175,776		
542,366	375,400	其他	387,400	387,400			
542,366	375,400	其他支出	387,400	387,400			
542,366	375,400	其他	387,400	387,400			

臺北市地方教育發展基金－臺北市大同區蓬萊國民小學

員工人數彙計表

中華民國104年度

單位：人

計畫及項目	本年度預算數	上年度預算數	本年度增減數	增減原因
合計	81	81		
國民教育計畫部分	61	61		
正式職員	60	60		
臨時職員	1	1		
學前教育計畫部分	8	8		
正式職員	7	7		
正式工員	1	1		
一般行政管理計畫部分	12	12		
正式職員	9	9		
正式工員	3	3		

註：1.本表不包含臨時工員人數。

2.本表臨時職員係指奉准有案之約聘僱人員。

本 頁 空 白

用人費用

中華民國

計畫及項目	合計	正式員額薪資	聘僱及兼職人員薪資	超時工作報酬	津貼	獎金		
						年終獎金	績效獎金	考績獎金
合計	108,059,584	60,265,860	864,496	1,133,742		7,584,095		6,201,155
國民教育計畫	88,519,516	46,872,000	864,496	746,326		5,909,862		4,851,000
職員薪金	46,872,000	46,872,000						
約僱職員薪金	406,896		406,896					
兼職人員酬金	457,600		457,600					
加班費	735,526			735,526				
誤餐費	10,800			10,800				
考績獎金	4,851,000							4,851,000
年終獎金	5,909,862					5,909,862		
職員退休及離職金	22,274,602							
分擔員工保險費	4,079,040							
傷病醫藥費	167,000							
員工通勤交通費	560,700							
其他福利費	2,194,490							
學前教育計畫	7,855,733	5,533,860		32,533		691,733		522,155
職員薪金	5,161,860	5,161,860						
工員工資	372,000	372,000						
加班費	32,533			32,533				

彙計表

104年度

單位：新臺幣元

其他獎金	退休及卹償金		資遣費	福 利 費					提繳費
	退休金	卹償金		分擔保險費	傷病醫藥費	提撥福利金	員工通勤交通費	其他福利費	
	23,357,770			5,292,456	167,000		758,520	2,434,490	
	22,274,602			4,079,040	167,000		560,700	2,194,490	
	22,274,602			4,079,040	167,000		560,700	2,194,490	
	468,576			497,136			61,740	48,000	

用人費用

中華民國

計畫及項目	合計	正式員額薪資	聘僱及兼職人員薪資	超時工作報酬	津貼	獎金		
						年終獎金	績效獎金	考績獎金
考績獎金	522,155							522,155
年終獎金	691,733					691,733		
職員退休及離職金	457,056							
工員退休及離職金	11,520							
分擔員工保險費	497,136							
員工通勤交通費	61,740							
其他福利費	48,000							
一般行政管理計畫	11,684,335	7,860,000		354,883		982,500		828,000
職員薪金	6,276,000	6,276,000						
工員工資	1,068,000	1,068,000						
警餉	516,000	516,000						
加班費	354,883			354,883				
考績獎金	828,000							828,000
年終獎金	982,500					982,500		
職員退休及離職金	561,192							
工員退休及離職金	53,400							
分擔員工保險費	716,280							
員工通勤交通費	136,080							

彙計表

104年度

單位：新臺幣元

其他獎金	退休及卹償金		資遣費	福 利 費					提繳費
	退休金	卹償金		分擔保險費	傷病醫藥費	提撥福利金	員工通勤交通費	其他福利費	
	457,056								
	11,520			497,136			61,740		
	614,592			716,280			136,080	48,000	
	561,192							192,000	
	53,400			716,280					
							136,080		

用人費用

中華民國

計畫及項目	合計	正式員額薪資	聘僱及兼職人員薪資	超時工作報酬	津貼	獎金		
						年終獎金	績效獎金	考績獎金
其他福利費	192,000							

註：本表不包含臨時工員薪津。

彙計表

104年度

單位：新臺幣元

其他獎金	退休及卹償金		資遣費	福 利 費					提繳費
	退休金	卹償金		分擔保險費	傷病醫藥費	提撥福利金	員工通勤交通費	其他福利費	
								192,000	

臺北市地方教育發展基金－臺北市大同區蓬萊國民小學

聘用及約僱人員明細表

中華民國104年度

單位：新臺幣元

區分及職稱	人數	擔任工作	聘用或約僱 起訖期間	薪點	年需經費	月 支					經費來源 及其科目
						小計	折合 金額	勞保 保險費	健康 保險費	離職 儲金	
合計	1				557,242						
約僱人員小計	1				557,242						
約僱人員(280)	1		-	280	557,242	33,908	33,908				國民教育計畫

臺北市地方教育發展基金－臺北市大同區蓬萊國民小學

40501509-65

單位（或計畫）成本分析表

中華民國104年度

單位：新臺幣元

計畫別	單位	單位成本	數量	預算數	說明
合計				127,327,571	
國民教育計畫				100,385,673	
學前教育計畫				8,130,889	
一般行政管理計畫				13,210,895	
建築及設備計畫				5,600,114	

臺北市地方教育發展基金－臺北市大同區蓬萊國民小學

5年來主要業務計畫分析表

中華民國104年度

單位：新臺幣元

年 度 及 項 目	單 位	數 量	單位成本或 平均利(費)率	金 額	說 明
(本)年度預算數				108,516,562	
國民教育計畫				100,385,673	
學前教育計畫				8,130,889	
(上)年度預算數				109,661,004	
國民教育計畫				101,549,379	
學前教育計畫				8,111,625	
(前)年度決算數				110,768,096	
國民教育計畫				102,738,942	
學前教育計畫				8,029,154	
(101)年度決算數				105,538,610	
國民教育計畫				98,462,492	
學前教育計畫				7,076,118	
(100)年度決算數				101,376,548	
國民教育計畫				94,329,799	
學前教育計畫				7,046,749	

臺北市地方教育發展基金－臺北市大同區蓬萊國民小學

40501509-67

固定項目明細表

中華民國104年度

單位：新臺幣元

項 目	期初餘額	本年度增加	本年度減少	期末餘額	說 明
資產	649,215,943	859,800		650,075,743	
房屋及建築	607,048,521			607,048,521	
機械及設備	33,772,000	737,000		34,509,000	
交通及運輸設備	1,305,013	48,800		1,353,813	
什項設備	6,635,985	74,000		6,709,985	
電腦軟體	454,424			454,424	

註：92年度以前已提列折舊372,773元(包括機械及設備累計折舊147,849元、交通及運輸設備累計折舊2,166元、什項設備累計折舊222,758元)及已攤銷費用0元，自93年度起，本固定項目分開原則，將屬長期固定帳項另立帳類管理(不再計提折舊及攤銷)。