

中華民國106年度 4-0501509

議會
審定

(自106年1月1日起至106年12月31日止)

臺北市政府教育局主管

臺北市地方教育發展基金－臺北市大同區蓬萊國民小學

附屬單位預算之分預算

(特別收入基金)

主辦會計人員 林葭如

機關長官 陳培章

臺北市地方教育發展基金－臺北市大同區蓬萊國民小學

目次

中華民國106年度

一、財務摘要	第 1 頁
二、業務計畫及預算概要	第 3 -11 頁
三、主要表	
(一) 基金來源、用途及餘絀預計表	第 13 -14 頁
(二) 現金流量預計表	第 15 頁
四、附屬表	
(一) 基金來源－服務收入明細表	第 17 頁
(二) 基金來源－財產處分收入明細表	第 18 頁
(三) 基金來源－租金收入明細表	第 19 頁
(四) 基金來源－其他財產收入明細表	第 20 頁
(五) 基金來源－市庫撥款收入明細表	第 21 頁
(六) 基金來源－學雜費收入明細表	第 22 頁
(七) 基金來源－雜項收入明細表	第 23 頁
(八) 基金用途－國民教育計畫明細表	第 24 -40 頁
(九) 基金用途－學前教育計畫明細表	第 41 -45 頁
(十) 基金用途－一般行政管理計畫明細表	第 46 -50 頁
(十一) 基金用途－建築及設備計畫明細表	第 51 -59 頁
五、參考表	
(一) 預計平衡表	第 61 -62 頁
(二) 各項費用彙計表	第 63 -67 頁
(三) 員工人數彙計表	第 68 頁
(四) 用人費用彙計表	第 70 -75 頁
(五) 聘用及約僱人員明細表	第 76 頁

臺北市地方教育發展基金－臺北市大同區蓬萊國民小學

目 次

中華民國106年度

(六) 單位 (或計畫) 成本分析表	第 77 頁
(七) 5 年來主要業務計畫分析表	第 78 頁
(八) 固定項目明細表	第 79 頁

臺北市地方教育發展基金－臺北市大同區蓬萊國民小學

40501509-1

財務摘要

中華民國106年度

單位：新臺幣元

項 目	本 年 度	上 年 度	比較增減(-)	%
經營成績：				
基金來源	130,849,624	129,195,738	1,653,886	1.28
基金用途	131,372,977	132,674,737	-1,301,760	-0.98
賸餘(短絀－)	-523,353	-3,478,999	2,955,646	--
餘絀情形：				
基金餘額	5,058,276	5,581,629	-523,353	-9.38
現金流量(註)：				
現金及約當現金之淨增(減－)	-523,353	-3,478,999	2,955,646	--

附註：現金流量係採現金及約當現金基礎，包括現金及自投資日起3個月內到期或清償之債權證券。

本 頁 空 白

業務計畫及預算概要

臺北市地方教育發展基金－臺北市大同區蓬萊國民小學

業務計畫及預算概要

中華民國 106 年度

壹、基金概況

一、設立宗旨及願景：

(一) 本校遵照憲法第 158 及 160 條規定，教育文化應發展國民之民族精神、自治精神、國民道德、健全體格與科學及生活智能，並推行社會教育，以培養學童七大學習領域及十大基本能力。

(二) 本校自 91 年度起依教育經費編列與管理法第 13 條規定設置「臺北市地方教育發展基金」，以促進教育健全發展，提昇教育經費運用績效。

二、組織概況（另附組織系統圖）：

本校設置校長 1 人，綜理全校校務，下設教務處、學生事務處、總務處、輔導室、會計室、人事室及幼兒園等單位。

內部分層業務如下：

教務處：秉承校長之命，辦理全校教務事項。

教學組：掌理課程編排、課業考查、學藝競賽、教學研究、教師進修、差假教師調代課及缺補課之查核等事項。

註冊組：掌理註冊、編班、轉學、學籍保管、各項獎助學金補助及成績考查等有關學籍事項。

設備組：掌理教科書編選、教學用具之管理、保管及出版學校刊物等事項。

資訊組：掌理電腦設備及區域網路之管理、保管等事項。

學生事務處：秉承校長之命，辦理全校學生事務事項。

訓育組：掌理訓育計畫之擬定及辦理各類訓育等活動。

體育組：掌理學生體育活動、體格鍛鍊等事項。

生教組：掌理學生日常生活常規，辦理交通導護各項事項。

衛生組：掌理健康檢查，個人及環境衛生檢查、保健等事項。

總務處：秉承校長之命，辦理全校總務事項。

事務組：掌理校舍、校具、財產、物品採購保管、工程發包、監工及驗收。

文書組：掌理文件收發登錄、撰擬繕校、典守學校印信、檔案保管、整理各項會議紀錄及校史等事項。

出納組：掌理現金、零用金、票據、契約之保管等收支事項，辦理員工薪津發放及各項扣繳單據證明等。

輔導室：秉承校長之命，辦理全校學生學習輔導、生活輔導、生涯輔導等事項。

臺北市地方教育發展基金－臺北市大同區蓬萊國民小學

業務計畫及預算概要

中華民國 106 年度

輔導組：掌理學生個案建立、學習輔導、生活輔導、生涯輔導及兩性教育、親職教育等事項。

資料組：辦理輔導資料搜集建檔、組訓愛心家長、實施測驗、社區人力整合、出版親職刊物等事項。

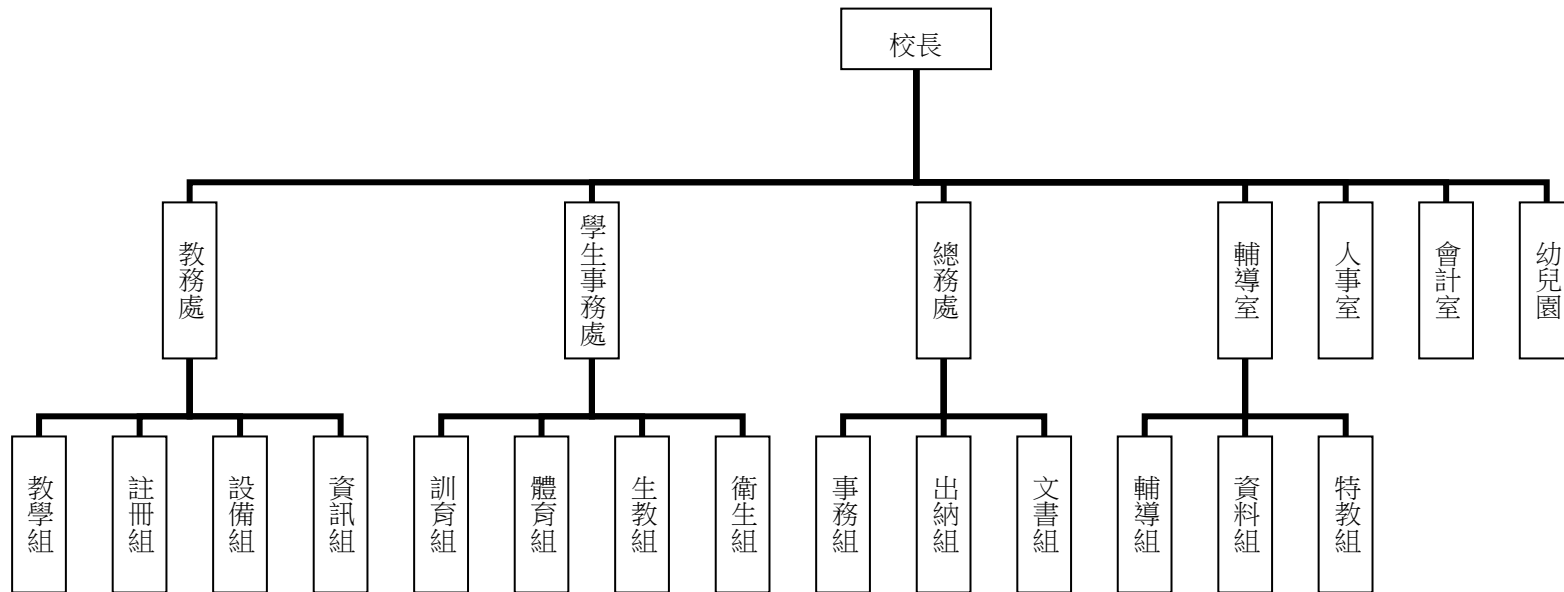
特教組：擬訂特殊教育計畫章則、親師輔導諮詢、特教班甄選鑑別、實施各項診斷測驗、特教兒童追蹤輔導等事項。

會計室：秉承上級主計機關之監督與指導，並受校長之指揮，依法辦理歲計、會計、統計等事項。

人事室：秉承上級人事機關之監督與指導，並受校長之指揮，依法辦理人事管理查核等事項。

幼兒園：秉承校長之命，綜理園務、規劃幼兒教學、保育、環境與各項措施。

三、組織系統圖：



四、基金歸類及屬性：本校地方教育發展基金依據教育經費編列與管理法第 13 條規定設置，本基金為預算法第 4 條第 1 項第 2 款第 5 目所定之特別收入基金，以本府教育局為管理機關。

臺北市地方教育發展基金－臺北市大同區蓬萊國民小學

業務計畫及預算概要

中華民國 106 年度

貳、業務範圍及經營趨勢

一、業務範圍：

- (一) 依據教育基本法培養學生健全人格，民主素養，法治觀念，人文涵養，強健體魄及思考判斷與創造能力。
- (二) 依據特殊教育法、特殊教育法施行細則及相關規定，設立啟智班、身心障礙資源班、多重障礙班及特殊幼兒班，因材施教，以達適才適性發展之教育目標。

二、最近 5 年經營趨勢：

基金來源、用途及餘絀

單位：新臺幣元

來源 用途 餘絀	年度	102 年度決算 金額	103 年度決算 金額	104 年度決算 金額	105 年度預算 金額	本年度預算 金額
來源部分		127,867,001	127,763,026	134,857,047	129,195,738	130,849,624
用途部分		125,049,862	135,025,680	135,157,703	132,674,737	131,372,977
餘絀部分		2,817,139	-7,262,654	-300,656	-3,478,999	-523,353

參、業務計畫

一、業務計畫及目標：

本年度業務計畫重點與預算配合情形及預期績效，詳列如下：

- (一) 國民教育計畫：本年度預算編列 102,284,366 元，預定招收 29 班，學生人數 740 人，新購運動器材、教具、樂器及圖書等各科教學設備，革新教學方法，充實各科教材，提高教學效能；並辦理教師甄選及指定活動等項目，藉由辦理各項活動，以鍛鍊學童強健的身體，增進學童各項生活智能。

臺北市地方教育發展基金－臺北市大同區蓬萊國民小學

業務計畫及預算概要

中華民國 106 年度

(二) 學前教育計畫：本年度預算編列 8,233,493 元，招收 3 班，幼兒人數 90 人，新購教學設備，革新教學方法，提高教學效能；並辦理幼兒園各項活動，以鍛鍊幼兒強健的身體，增進幼兒各項生活智能。

(三) 一般行政管理計畫：本年度預算編列 13,337,657 元，係配合校務推動行政處室支援工作，進而增進校務運作。

(四) 建築及設備計畫：本年度預算編列 7,517,461 元，係購置各項教學設備及行政設備並辦理崇信樓 3 樓圖書室工程、崇信樓 2 樓視聽教室工程、校園骨幹網路更新，改善教學環境，增進教學效能，並提高行政效率。

二、執行政府重要政策：

(一) 開啟多元智慧：尊重每個學生獨特的個性，以多元智慧的觀點協助他找到生命的亮點，肯定天生我才必有用，能知於學，樂於學。

(二) 培養生活能力：因應新世紀知識社會的到來，培養學生帶得走的能力，諸如人際溝通能力、資訊能力、終身學習能力、生涯規畫能力、問題解決能力等。

(三) 蘊育人文情懷：在溫馨開放的校園文化中，孕育人文情懷，學會尊重、包容；建構生命的價值、完成人性的開展。

(四) 建置溫馨民主的校園文化：

1. 以參與式管理、落實行政、教師會、家長會三者的良性互動。
2. 以學生第一，教學優先的觀念提昇行政服務效率。
3. 放下威權心態，開啟校園民主之風氣。

(五) 推動適性教學：

1. 運用小班優勢，採多元化、活潑化的教學及評量。
2. 運用校內外資源，加強多元學習能力。
3. 關懷相對弱勢學生之教學及輔導。
4. 發展資訊教育，充實學生電腦運用之知能，並提昇教師運用電腦教學之能力。

(六) 辦理發展性的訓輔活動：

1. 辦理各項活動、競賽及展演。
2. 推動校內外學習服務。
3. 發展績優社團及校隊，如扯鈴隊、直排輪溜冰隊、童軍團、蓬萊鼓隊、打擊樂隊等。
4. 加強新興領域教育的辦理，並融入各科教學以收成效。

肆、預算概要

一、基金來源及用途之預計：

臺北市地方教育發展基金－臺北市大同區蓬萊國民小學

業務計畫及預算概要

中華民國 106 年度

(一) 本年度基金來源：服務收入 355,000 元，財產處分收入 3,500 元，租金收入 18,720 元，其他財產收入 830,400 元，市庫撥款收入 128,177,912 元，學雜費收入 895,950 元，雜項收入 568,142 元，基金來源合計 130,849,624 元。

(二) 本年度基金用途：國民教育計畫 102,284,366 元，學前教育計畫 8,233,493 元，一般行政管理計畫 13,337,657 元，建築及設備計畫 7,517,461 元，基金用途合計 131,372,977 元。

二、基金餘絀之預計：本年度短絀 523,353 元。

三、現金流量之預計：本年度業務活動淨現金流出 523,353 元。

四、補辦預算事項：：詳補辦預算明細表。

購置固定資產 661,893 元。

(一)104 年度教育部補助辦理推動資訊融入特教校學創新方案計畫 22,151 元。

(二) 104 年度為提升團輔室之學習環境確實需要，且具急迫及必要性，由其他準備金項下支應 60,000 元。

(三) 105 年度為改善外借場地之老舊設備確實需要，且具急迫及必要性，由國民教育計畫項下移列固定資產 23,830 元。

(四) 105 年度為老舊設備汰舊換新確實需要，且具急迫及必要性，由其他準備金項下支應 55,000 元。

(五) 105 年度教育局學校設施改善準備，補助校園安全警監系統計畫，內屬設備部分移列固定資產 500,912 元。

伍、其他重要說明

一、本年度預算與上年度預算各項目增減之原因：

(一) 員工人數增減原因之分析：本年度校長 1 人，教師 68 人，行政人員 7 人，校警 1 人，技工 1 人，工友 2 人，約僱生活輔導員 1 人，聘的心理師 1 人，教保員 1 人，廚工 1 人，總計 84 人，較上年度增列聘用心理師 1 人。

(二) 基金來源、用途及餘絀各科目增減原因之分析：

1. 服務收入本年度預算數 355,000 元，較上年度預算數 360,000 元，核實減列 5,000 元。

2. 財產處分收入本年度預算數 3,500 元，較上年度預算數 3,500 元，無增減。

3. 租金收入本年度預算數 18,720 元，較上年度預算數 14,940 元，核實增列 3,780 元。

4. 其他財產收入本年度預算數 830,400 元，較上年度預算數 630,400 元，核實增列 200,000 元。

臺北市地方教育發展基金－臺北市大同區蓬萊國民小學

業務計畫及預算概要

中華民國 106 年度

5.市庫撥款收入本年度預算數 128,177,912 元，較上年度預算 127,034,906 元，核實增列 1,143,006 元。

6.學雜費收入本年度預算數 895,950 元，較上年度預算數 895,950 元，無增減。

7.雜項收入本年度預算數 568,142 元，較上年度預算數 256,042 元，核實增列 312,100 元。

8.用人費用本年度預算數 110,130,511 元，較上年度預算數 110,695,018 元，依業務需要核實減列教職員薪津等 564,507 元。

9.服務費用本年度預算數 10,046,186 元，較上年度預算數 9,623,897 元，依業務需要核實增列開放場地之器材保養修護費等 422,289 元。

10.材料及用品費本年度預算數 2,199,050 元，較上年度預算數 1,988,050 元，依業務需要核實增列設備零件等 211,000 元。

11.租金、償債與利息本年度預算數 14,800 元，較上年度預算 14,800 元，無增減。

12.購建固定資產、無形資產及非理財目的之長期投資本年度預算數 7,517,461 元，較上年度預算數 9,206,069 元，係因修建工程等核實減列 1,688,608 元。

13.會費、捐助、補助、分攤、照護、救濟與交流活動費本年度預算數 1,016,569 元，較上年度預算數 755,503 元，依業務需要核實減列 261,066 元。

14.其他本年度預算數 448,400 元，較上年度預算數 391,400 元，係因業務需要核實增列 57,000 元。

二、105 學年度第 2 學期核定普通班 24 班、啟智班 2 班、身心障礙資源班 1 班、多重障礙班 1 班、特殊幼兒班 1 班及幼兒園 3 班，共計 32 班，預定招收學生人數 830 人，106 學年度第 1 學期預估普通班 24 班、啟智班 2 班、身心障礙資源班 1 班、多重障礙班 1 班、特殊幼兒班 1 班及幼兒園 3 班，共計 32 班，預定招收學生人數 830 人。

三、其他有關說明：無

臺北市地方教育發展基金－臺北市大同區蓬萊國民小學

40501509-9

補辦預算明細表

中華民國106年度

單位：新臺幣元

先行辦理 年 度	業務計畫 及用途別	項 目 名 稱	單 位	數 量	單 價	金 額	說 明
104	建築及設備計畫	合計				661,893	
		購置固定資產				661,893	
		購置固定資產				82,151	
		購置什項設備				60,000	104.08.18府授主事預字第 10431063400號
		購置什項設備				60,000	
		一對一分離式冷氣機(7.1KW)	臺	2	30,000	60,000	為改善團輔室之學習環境，使學生輔導活動得以順利進行，以提升輔導成效，故於團輔室新增冷氣機確實需要，且具急迫及必要性，所需經費擬由本校其他準備金項下支應。
		購置固定資產				22,151	104.12.25府授教工字第 10443392800號
		購置機械及設備				22,151	
		筆記型電腦	臺	1	22,151	22,151	教育部補助辦理推動資訊融入特教教學創新方案計畫經費。
105	建築及設備計畫					579,742	105.06.04府授主事預字第 10530786900號

臺北市地方教育發展基金－臺北市大同區蓬萊國民小學

補辦預算明細表

中華民國106年度

單位：新臺幣元

先行辦理 年 度	業務計畫 及用途別	項 目 名 稱	單 位	數 量	單 價	金 額	說 明
	購置固定資產					78,830	
	購置機械及設備					23,830	
		單槍投影機(長焦)	臺	1	23,830	23,830	因本校演藝廳提供場地租借給各社區、機關及團體等辦理演講、開會暨頒獎典禮等活動，確實需要汰舊換新，且具急迫性及必要性，所需經費擬由本校國民教育計畫-257什項設備修護費項下支應。
	購置什項設備					55,000	
		水中吸塵器	臺	1	55,000	55,000	為泳季將近，游泳池水中吸塵器臨時故障，為維護游泳池水中清潔，確實需要汰舊換新，且具急迫及必要性，所需經費擬由本校其他準備金項下支應。 105.06.22府教工字第10536446000號
	購置固定資產					500,912	
	購置機械及設備					45,632	
		監視系統警鳴器、警示燈	組	1	19,440	19,440	教育局學校設施改善準備，補助校園安全警監系統計畫，內屬設備部分移列固定資產。
		紅外線感測組	套	1	12,580	12,580	教育局學校設施改善準備，補助校園安全警監系統計畫，內屬設備部分移列固定資產。

臺北市地方教育發展基金－臺北市大同區蓬萊國民小學

40501509-11

補辦預算明細表

中華民國106年度

單位：新臺幣元

先行辦理 年 度	業務計畫 及用途別	項 目 名 稱	單 位	數 量	單 價	金 額	說 明
	購置交通及運輸設備	紅外線感測系統主機	組	1	13,612	13,612	教育局學校設施改善準備，補助校園安全警監系統計畫，內屬設備部分移列固定資產。
		監視系統主機	組	4	69,594	278,376	教育局學校設施改善準備，補助校園安全警監系統計畫，內屬設備部分移列固定資產。
		監視系統儲存設備	組	2	54,432	108,864	教育局學校設施改善準備，補助校園安全警監系統計畫，內屬設備部分移列固定資產。
		傳輸及轉換設備	組	4	17,010	68,040	教育局學校設施改善準備，補助校園安全警監系統計畫，內屬設備部分移列固定資產。

備註：各管理機關(構)依預算法第 8 8 條規定補辦預算，應確係不及編入年度預算，且因經營環境發生重大變遷或正常業務(含執行中央補助款項目)之確實需要，並經主管機關核轉本府核准先行辦理者；不具急迫性之事項，仍應儘可能納入預算辦理。

本 頁 空 白

臺北市地方教育發展基金－臺北市大同區蓬萊國民小學

40501509-13

基金來源、用途及餘絀預計表

中華民國106年度

單位：新臺幣元

前年度決算數	科 目		本年度預算數	上年度預算數	比較增減（－）
	編 號	名 稱			
134,857,047	4	基金來源	130,849,624	129,195,738	1,653,886
350,250	43	勞務收入	355,000	360,000	-5,000
350,250	431	服務收入	355,000	360,000	-5,000
841,340	45	財產收入	852,620	648,840	203,780
2,130	451	財產處分收入	3,500	3,500	
14,940	452	租金收入	18,720	14,940	3,780
824,270	45Y	其他財產收入	830,400	630,400	200,000
131,820,101	46	政府撥入收入	128,177,912	127,034,906	1,143,006
128,086,644	462	市庫撥款收入	128,177,912	127,034,906	1,143,006
3,733,457	46Y	政府其他撥入收入			
848,577	4S	教學收入	895,950	895,950	
848,577	4S1	學雜費收入	895,950	895,950	
996,779	4Y	其他收入	568,142	256,042	312,100
996,779	4YY	雜項收入	568,142	256,042	312,100
135,157,703	5	基金用途	131,372,977	132,674,737	-1,301,760
108,125,871	53	國民教育計畫	102,284,366	102,148,098	136,268
8,386,987	54	學前教育計畫	8,233,493	8,049,783	183,710

主 要 表

臺北市地方教育發展基金－臺北市大同區蓬萊國民小學

基金來源、用途及餘絀預計表

中華民國106年度

單位：新臺幣元

前年度決算數	科 目		本年度預算數	上年度預算數	比較增減（－）
	編 號	名 稱			
12,776,000	5L	一般行政管理計畫	13,337,657	13,270,787	66,870
5,868,845	5M	建築及設備計畫	7,517,461	9,206,069	-1,688,608
-300,656	6	本期賸餘(短絀-)	-523,353	-3,478,999	2,955,646
9,361,284	71	期初基金餘額	5,581,629	4,124,744	1,456,885
9,060,628	73	期末基金餘額	5,058,276	645,745	4,412,531

臺北市地方教育發展基金－臺北市大同區蓬萊國民小學

40501509-15

現金流量預計表

中華民國106年度

單位：新臺幣元

項 目		本年度預算數	說 明
編 號	名 稱		
81	業務活動之現金流量		
811	本期賸餘(短絀－)	-523,353	
813	業務活動之淨現金流入(流出－)	-523,353	
82	其他活動之現金流量		
82Z	其他活動之淨現金流入(流出－)		
83	現金及約當現金之淨增(淨減－)	-523,353	
84	期初現金及約當現金	12,146,222	
85	期末現金及約當現金	11,622,869	

註：本表係採現金及約當現金基礎，包括現金及自投資日起3個月內到期或清償之債權證券。

本 頁 空 白

臺北市地方教育發展基金－臺北市大同區蓬萊國民小學

40501509-17

基金來源－服務收入明細表

中華民國106年度

單位：新臺幣元

前年度決算數	上年度預算數	科 目		本 年 度 預 算 數				說 明
		編 號	名 稱	單 位	數 量	單 價	金 額	
350,250	360,000		合計				355,000	
350,250	360,000	431	服務收入				355,000	較上年度預算數360,000元，減少5,000元。
				人	10	500	5,000	教師甄選報名費收入(收支對列)。
				年	1	350,000	350,000	暑期游泳訓練班收入(700元*500人=350,000元)(收支對列)。

附 屬 表

臺北市地方教育發展基金－臺北市大同區蓬萊國民小學

基金來源－財產處分收入明細表

中華民國106年度

單位：新臺幣元

前年度決算數	上年度預算數	科 目		本 年 度 預 算 數				說 明
		編 號	名 稱	單 位	數 量	單 價	金 額	
2,130	3,500		合計				3,500	
2,130	3,500	451	財產處分收入	年	1	3,500	3,500	較上年度預算數3,500元，無增減。 財產處分收入。

臺北市地方教育發展基金－臺北市大同區蓬萊國民小學

40501509-19

基金來源－租金收入明細表

中華民國106年度

單位：新臺幣元

前年度決算數	上年度預算數	科 目		本 年 度 預 算 數				說 明
		編 號	名 稱	單 位	數 量	單 價	金 額	
14,940	14,940		合計				18,720	
14,940	14,940	452	租金收入				18,720	較上年度預算數14,940元，增加3,780元。
				月	12	1,560	18,720	陳德星堂租用廁所污水排放管線用地使用費。

臺北市地方教育發展基金－臺北市大同區蓬萊國民小學

基金來源－其他財產收入明細表

中華民國106年度

單位：新臺幣元

前年度決算數	上年度預算數	科 目		本 年 度 預 算 數				說 明
		編 號	名 稱	單 位	數 量	單 價	金 額	
824,270	630,400		合計				830,400	
824,270	630,400	45Y	其他財產收入				830,400	較上年度預算數630,400元，增加200,000元。
				年	1	800,000	800,000	場地出借費收入(收支對列)。
				年	1	30,400	30,400	教職員工停車收入。

臺北市地方教育發展基金－臺北市大同區蓬萊國民小學

40501509-21

基金來源－市庫撥款收入明細表

中華民國106年度

單位：新臺幣元

前年度決算數	上年度預算數	科 目		本 年 度 預 算 數				說 明
		編 號	名 稱	單 位	數 量	單 價	金 額	
128,086,644	127,034,906		合計				128,177,912	較上年度預算數127,034,906元，增加1,143,006元。 市府補助款。
128,086,644	127,034,906	462	市庫撥款收入				128,177,912	
				年	1	128,177,912	128,177,912	

臺北市地方教育發展基金－臺北市大同區蓬萊國民小學

基金來源－學雜費收入明細表

中華民國106年度

單位：新臺幣元

前年度決算數	上年度預算數	科 目		本 年 度 預 算 數				說 明
		編 號	名 稱	單 位	數 量	單 價	金 額	
848,577	895,950		合計				895,950	
848,577	895,950	4S1	學雜費收入				895,950	較上年度預算數895,950元，無增減。
				年	1	630,000	630,000	幼兒園學費收入7,000元*90人=630,000元。
				年	1	265,950	265,950	幼兒園雜費收入2,955元*90人=265,950元。

臺北市地方教育發展基金－臺北市大同區蓬萊國民小學

40501509-23

基金來源－雜項收入明細表

中華民國106年度

單位：新臺幣元

前年度決算數	上年度預算數	科 目		本 年 度 預 算 數				說 明
		編 號	名 稱	單 位	數 量	單 價	金 額	
996,779	256,042		合計				568,142	
996,779	256,042	4YY	雜項收入	年	1	568,142	568,142	較上年度預算數256,042元，增加312,100元。 資料書刊費及工程圖說費等收入。

臺北市地方教育發展基金－臺北市大同區蓬萊國民小學

基金用途－國民教育計畫明細表

中華民國106年度

單位：新臺幣元

前年度決算數	上年度預算數	科 目		本年度預算數				說 明
		編 號	名 稱	單位	數量	單價	金額	
108,125,871	102,148,098		合 計				102,284,366	
94,556,070	91,120,870	1	用人費用				90,463,271	
50,702,213	48,696,000	11	正式員額薪資				47,316,000	較上年度預算數48,696,000元，減少1,380,000元。
50,702,213	48,696,000	113	職員薪金	年	1	39,996,000	39,996,000	教職員52人薪金(詳用人費用彙計表)。
				年	1	7,320,000	7,320,000	教職員10人薪金(詳用人費用彙計表)。
1,773,416	864,496	12	聘僱及兼職人員薪資				1,480,648	較上年度預算數864,496元，增加616,152元。
		121	聘用人員薪金	年	1	616,152	616,152	專任輔導人員1人新金(詳聘用及約聘人員明細表)
406,896	406,896	122	約僱職員薪金	年	1	406,896	406,896	聘用人員1人薪金(詳聘用及約僱人員明細表)。
1,366,520	457,600	124	兼職人員酬金	節	1,760	260	457,600	教師代課鐘點費，本校編制教師總人數68人，按9分之1計，編列8人，每人220節，總節數8人x220節=1,760節。

臺北市地方教育發展基金－臺北市大同區蓬萊國民小學

40501509-25

基金用途－國民教育計畫明細表

中華民國106年度

單位：新臺幣元

前年度決算數	上年度預算數	科 目		本年度預算數				說 明
		編 號	名 稱	單位	數量	單價	金額	
659,267	767,736	13	超時工作報酬				793,055	較上年度預算數767,736元，增加25,319元。
608,817	732,936	131	加班費	年	1	618,131	618,131	不休假出勤加班費。
				年	1	18,084	18,084	不休假出勤加班費。
				人、小時	1x96	185	17,760	專任輔導人員逾時加班費。
				人、小時	10x10	185	18,500	英語學習情境中心營運管理加班費。
				人、小時	23x2	185	8,510	暑期游泳訓練班工作人員加班費(收支對列)。
				人、小時	6x56	185	62,160	開放場地管理人員加班費(收支對列)。
				人、小時	22x3	185	12,210	幼(女)童軍推廣活動(D群組)工作人員加班費。
				人、小時	10x2	185	3,700	國民教育輔導團(綜合活動領域)工作人員加班費。
50,450	34,800	133	誤餐費				34,000	
				人次	100	80	8,000	英語學習情境中心會議人員誤餐費。
				人次	15	80	1,200	教師專業成長暨行動研究誤餐費。

臺北市地方教育發展基金－臺北市大同區蓬萊國民小學

基金用途－國民教育計畫明細表

中華民國106年度

單位：新臺幣元

前年度決算數	上年度預算數	科 目		本年度預算數				說 明
		編 號	名 稱	單位	數量	單價	金額	
				人次	10	80	800	教師甄選與會人員誤餐費(收支對列)。
				人次	120	80	9,600	幼(女)童軍推廣活動(D群組)工作人員誤餐費。
				人	180	80	14,400	國民教育輔導團(綜合活動領域)研習人員誤餐費。
11,130,069	11,292,862	15	獎金				11,044,381	較上年度預算數11,292,862元，減少248,481元。
4,766,305	5,155,000	151	考績獎金				5,002,000	
				年	1	4,392,000	4,392,000	依考績法規定核發之獎金。
				年	1	610,000	610,000	依考績法規定核發之獎金。
6,363,764	6,137,862	152	年終獎金				6,042,381	
				年	1	4,999,500	4,999,500	依規定於年節加發之獎金。
				年	1	965,862	965,862	依規定於年節加發之獎金。
				年	1	77,019	77,019	專任輔導人員依規定於年節加發之獎金。
23,137,492	22,443,082	16	退休及卹償金				23,099,389	較上年度預算數22,443,082元，增加656,307元。
23,137,492	22,443,082	161	職員退休及離職金				23,014,606	
				年	1	3,322,800	3,322,800	提撥退撫基金。
				年	1	614,088	614,088	提撥退撫基金。

臺北市地方教育發展基金－臺北市大同區蓬萊國民小學

40501509-27

基金用途－國民教育計畫明細表

中華民國106年度

單位：新臺幣元

前年度決算數	上年度預算數	科 目		本年度預算數				說 明
		編 號	名 稱	單位	數量	單價	金額	
				年	1	18,736,200	18,736,200	退休人員月退休金，49人x31,050元x12月=18,257,400元；退休遺族月撫慰金，3人x13,300元x12月=478,800元，合計18,736,200元。
				年	1	304,546	304,546	退休人員年終慰問金
				年	1	36,972	36,972	專任輔導人員提撥離職儲金。
		162	工員退休及離職金				84,783	
				年	1	84,783	84,783	依規定提撥勞工退休準備金不足之差額(新增)。
7,153,613	7,056,694	18	福利費				6,729,798	較上年度預算數7,056,694元，減少326,896元。
5,235,280	4,241,904	181	分擔員工保險費				4,322,388	
				年	1	3,559,500	3,559,500	分擔公保、勞保、健保費。
				年	1	691,668	691,668	分擔公保、勞保、健保費。
				年	1	71,220	71,220	專任輔導人員分擔勞保、健保費。
100,000	180,500	183	傷病醫藥費				244,000	
				人	10	16,000	160,000	健康檢查。
				人	24	3,500	84,000	健康檢查。
462,177	569,520	187	員工通勤交通費				584,640	
				人、月、段	13x12x1	630	98,280	教師上下班交通費。

臺北市地方教育發展基金－臺北市大同區蓬萊國民小學

基金用途－國民教育計畫明細表

中華民國106年度

單位：新臺幣元

前年度決算數	上年度預算數	科 目		本年度預算數				說 明		
		編 號	名 稱	單位	數量	單價	金額			
1,356,156	2,064,770	18Y	其他福利費	人、月、段	3x10x2	630	37,800	教師上下班交通費。		
				人、月、段	12x10x2	630	151,200	教師上下班交通費。		
				人、月、段	24x10x1	630	151,200	教師上下班交通費。		
				人、月、段	7x10x2	630	88,200	特教班教師上下班交通費。		
				人、月、段	2x12x2	630	30,240	特教班教師上下班交通費。		
				人、月、段	2x10x1	630	12,600	特教班教師上下班交通費。		
				人、月、段	1x12x2	630	15,120	專任輔導人員上下班交通費。		
									1,578,770	
				年	1	240,000	240,000	休假旅遊補助費。		
				年	1	16,000	16,000	休假旅遊補助費。		
人、年	20x1	6,000	120,000	退休人員三節慰問金。						
年	1	354,250	354,250	喪葬補助 35,425元*2人*5月 =354,250元。						
年	1	121,720	121,720	結婚補助30,430元*2人*2月 =121,720元。						
					710,800	子女教育補助費。				
					16,000	專任輔導人員休假旅遊補助費。				
10,203,131	8,434,685	2	服務費用				8,748,202			
1,879,230	2,392,137	21	水電費				2,481,680	較上年度預算數2,392,137元，增加89,543元。		
1,521,824	1,635,248	212	工作場所電費				1,635,860			

臺北市地方教育發展基金－臺北市大同區蓬萊國民小學

40501509-29

基金用途－國民教育計畫明細表

中華民國106年度

單位：新臺幣元

前年度決算數	上年度預算數	科 目		本年度預算數				說 明		
		編 號	名 稱	單位	數量	單價	金額			
229,828	227,689	214	工作場所水費	年	1	1,605,260	1,605,260	班級電費。		
				年	1	30,600	30,600	英語學習情境中心電費。		
									316,620	
				年	1	298,776	298,776	水費。		
				年	1	7,650	7,650	英語學習情境中心水費。		
127,578	529,200	217	氣體費	年	1	10,194	10,194	暑期游泳訓練班水費(室內)(收支對列)。		
									529,200	
44,355	68,590	23	旅運費					溫水游泳池燃料費。		
44,355	56,110	231	國內旅費				73,630	較上年度預算數68,590元，增加5,040元。		
									56,110	
				年	1	15,810	15,810	因公市外出差旅費。		
				人、天	8x3	1,550	37,200	校外教學隨隊人員出差旅費。		
				天	2	1,550	3,100	英語學習情境中心參訪外縣市英語村及參與相關研討會等差旅費。		
	12,480	23Y	其他旅運費					17,520		
				人次	168	30	5,040	專任輔導人員外勤交通費。		
				人次	416	30	12,480	國民教育輔導團(綜合活動領域)外勤交通費。		

臺北市地方教育發展基金－臺北市大同區蓬萊國民小學

基金用途－國民教育計畫明細表

中華民國106年度

單位：新臺幣元

前年度決算數	上年度預算數	科 目		本年度預算數				說 明
		編 號	名 稱	單位	數量	單價	金額	
98,664	100,200	24	印刷裝訂與廣告費				95,190	較上年度預算數100,200元，減少5,010元。
98,664	100,200	241	印刷及裝訂費	式	1	73,150	73,150	英語學習情境中心印製手冊、簡介、學習護照等。
				式	1	12,540	12,540	幼(女)童軍推廣活動(D群組)活動手冊、成果等印刷裝訂。
				年	1	9,500	9,500	國民教育輔導團(綜合活動領域)印資料。
1,582,019	1,217,680	25	修理保養及保固費				1,442,080	較上年度預算數1,217,680元，增加224,400元。
811,378	658,750	252	一般房屋修護費	班、年	32x1	21,250	680,000	學校校舍及其他建築物等之修理(85%)(依建物年齡16-30年鋼筋混凝土造標準編列)。
154,331	138,850	255	機械及設備修護費	班、年	32x1	3,750	120,000	各項教學設備及其他公用用具等之保養維護(15%)(依建物年齡16-30年鋼筋混凝土造標準編列)。
				年	1	22,000	22,000	電腦設備維護費(電腦專案計畫)。

臺北市地方教育發展基金－臺北市大同區蓬萊國民小學

40501509-31

基金用途－國民教育計畫明細表

中華民國106年度

單位：新臺幣元

前年度決算數	上年度預算數	科 目		本年度預算數				說 明
		編 號	名 稱	單 位	數 量	單 價	金 額	
616,310	420,080	257	什項設備修護費	年	1	620,080	620,080	開放場地之器材保養修護費(收支對列)。
8,187	20,000	26	保險費				20,000	較上年度預算數20,000元，無增減。
8,187	20,000	26Y	其他保險費	人	500	40	20,000	暑期游泳訓練班學員保險費(收支對列)。
2,379,959	590,058	27	一般服務費				592,562	較上年度預算數590,058元，增加2,504元。
20,022	23,400	276	佣金、匯費、經理費及手續費	人、學期	664x2	18	23,904	委託超商代收學雜費手續費。
416,900	417,527	279	外包費	人、月	1x10	37,957	379,570	游泳池救生員。
				人、月	1x1	37,957	37,957	游泳池救生員外包費。
1,898,524	23,131	27D	計時與計件人員酬金	人、天、小時	1x20x8	133	21,280	暑期游泳訓練班工讀生薪資(收支對列)。
				年	1	1,851	1,851	提撥暑期泳訓班工讀生勞退準備金(收支對列)。

臺北市地方教育發展基金－臺北市大同區蓬萊國民小學

基金用途－國民教育計畫明細表

中華民國106年度

單位：新臺幣元

前年度決算數	上年度預算數	科 目		本年度預算數				說 明	
		編 號	名 稱	單位	數量	單價	金額		
44,513	126,000	27F	體育活動費	人、年	52x1	2,000	128,000	文康活動費，本校編列教師52人，每人編列2,000元。	
				人、年	11x1	2,000	22,000		文康活動費，本校編列特教教師10人、聘用人員1人，合計11人，每人編列2,000元。
				人、年	1x1	2,000	2,000		文康活動費，本校編列專任輔導人員1人，每人編列2,000元。
4,210,717	4,046,020	28	專業服務費				4,043,060	較上年度預算數4,046,020元，減少2,960元。	
425,170	406,050	285	講課鐘點、稿費、出席審查及查詢費	節	4	1,600	6,400	特教班外聘訓練講師鐘點費。	
				班、月	5x12	600	36,000	特教班教材編輯費。	
				人次	2	2,000	4,000	英語學習情境中心專家學者出席指導費。	
				節	15	1,600	24,000	英語學習情境中心師資訓練外聘講座鐘點費。	
				節	5	1,600	8,000	性別平等教育宣導活動外聘講師鐘點費。	
				節	4	1,600	6,400	國小家長教育成長暨志工培訓外聘講師鐘點費。	

臺北市地方教育發展基金－臺北市大同區蓬萊國民小學

40501509-33

基金用途－國民教育計畫明細表

中華民國106年度

單位：新臺幣元

前年度決算數	上年度預算數	科 目		本年度預算數				說 明		
		編 號	名 稱	單位	數量	單價	金額			
21,000	31,650	287	委託檢驗(定)試驗認證費	節	4	800	3,200	教師專業成長暨行動研究內聘講座鐘點費。		
				節	12	1,600	19,200	教師專業成長暨行動研究外聘講座鐘點費。		
				節	480	500	240,000	暑期游泳訓練班教練指導費(收支對列)。		
				人次	2	1,000	2,000			
				場次	4	4,800	19,200	幼(女)童軍推廣活動(D群組)活動服務員進修外聘講座鐘點費。		
				節	17	450	7,650	幼(女)童軍推廣活動(D群組)技能章考驗設站講師費。		
				節	6	1,600	9,600	國民教育輔導團(綜合活動領域)外聘教師鐘點費。		
				節	18	800	14,400	國民教育輔導團(綜合活動領域)內聘教師鐘點費。		
							36,450			
						年	1	31,650	31,650	建物公共安全檢查簽證及申報費、消防安全檢測費等。
						臺、年	4x1	1,200	4,800	飲水機水質檢驗費(新增)。
					3,960	289	試務甄選費			2,200
			年	1	2,200	2,200	教師甄選試務費用(收支對列)。			

臺北市地方教育發展基金－臺北市大同區蓬萊國民小學

基金用途－國民教育計畫明細表

中華民國106年度

單位：新臺幣元

前年度決算數	上年度預算數	科 目		本年度預算數				說 明
		編 號	名 稱	單位	數量	單價	金額	
36,000		28A	電子計算機軟體服務費					
3,728,547	3,604,360	28Y	其他				3,604,360	
				年	1	8,000	8,000	學童牙齒檢查費。
				年	1	20,000	20,000	學生輔導指導費。
				人、月	10x9	500	45,000	工作人員午餐指導費。
				班、人、月	8x1x9	400	28,800	學童午餐指導費(5、6年級)。
				班、人、月	8x1x9	300	21,600	學童午餐指導費(3、4年級)。
				班、人、月	8x1x9	100	7,200	學童午餐指導費(1、2年級)。
				班、人、月	4x2x9	500	36,000	學童午餐指導費(特教班)。
				人、年	3x1	1,100,000	3,300,000	英語學習情境中心外籍教師費用。
				式	1	20,000	20,000	英語學習情境中心互動式軟體設計費。
				年	1	117,760	117,760	場地開放加強系統保全與駐衛人員保全費用(收支對列)。
1,560,958	1,485,110	3	材料及用品費				1,719,660	
385,680	381,730	31	使用材料費				556,550	較上年度預算數381,730元，增加174,820元。
385,680	381,730	315	設備零件				556,550	
				套	5	2,200	11,000	特教班可調式桌椅(由特教班設

臺北市地方教育發展基金－臺北市大同區蓬萊國民小學

基金用途－國民教育計畫明細表

中華民國106年度

單位：新臺幣元

前年度決算數	上年度預算數	科 目		本年度預算數				說 明
		編 號	名 稱	單位	數量	單價	金額	
				批	1	57,650	57,650	附件等。
				臺	3	6,000	18,000	英語學習情境中心各類教具。
				只	6	5,000	30,000	天花板吸頂輔助喇叭。(新增)
								多媒體音源撥放控制主機。(新增)
				張	5	3,800	19,000	電腦辦公椅。(新增)
				臺	2	7,500	15,000	回收書車。(新增)
				組	3	900	2,700	頭戴型耳罩式耳機。(新增)
				個	5	1,800	9,000	懶骨頭座靠墊。(新增)
				張	28	2,200	61,600	閱讀椅。(新增)
				年	1	30,000	30,000	幼(女)童軍推廣活動(D群組)用品設備。
1,175,278	1,103,380	32	用品消耗				1,163,110	較上年度預算數1,103,380元，增加59,730元。
48,402	22,420	321	辦公(事務)用品				22,420	
				年	1	15,000	15,000	英語學習情境中心辦公文具用品。
				年	1	7,420	7,420	國民教育輔導團(綜合活動領域)文具用品等費用。
107,288	68,020	322	報章什誌				78,000	
				年	1	8,000	8,000	特幼班圖書(由特幼班設備費移

臺北市地方教育發展基金－臺北市大同區蓬萊國民小學

40501509-37

基金用途－國民教育計畫明細表

中華民國106年度

單位：新臺幣元

前年度決算數	上年度預算數	科 目		本年度預算數				說 明	
		編 號	名 稱	單位	數量	單價	金額		
2,905	5,270	328	醫療用品(非醫療院所使用)	批	1	60,000	60,000	列)(新增)。	
				批	1	10,000	10,000	圖書(由班級設備費移列)。	
									英語學習情境中心英語圖書、影片、CD、雜誌等。
				年	1	5,540	5,540	健康中心藥品(30班以下基數5,000元,每超過一班增加270元)。	
1,016,683	1,007,670	32Y	其他	班、年	27x1	5,850	157,950	班級業務費(垃圾袋費用、消毒藥水、衛生清潔用品費、衛生紙及教室佈置費)。	
				班、年	24x1	13,820	331,680	國小教學材料費。	
				班、年	1x1	7,200	7,200	特幼班業務費。	
				班、年	4x1	7,200	28,800	特教班業務費。	
				班、年	4x1	12,220	48,880	特教班教學材料費。	
				年	1	55,000	55,000	電腦耗材(電腦專案計畫)。	
				班、年	12x1	7,200	86,400	游泳池水電清潔維護費。	
				學期	2	97,250	194,500	英語學習情境中心專案活動、成果展示、交流活動材料費、場地	

臺北市地方教育發展基金－臺北市大同區蓬萊國民小學

基金用途－國民教育計畫明細表

中華民國106年度

單位：新臺幣元

前年度決算數	上年度預算數	科 目		本年度預算數				說 明
		編 號	名 稱	單位	數量	單價	金額	
				年	1	15,800	15,800	佈置、清潔等雜支。
				年	1	55,800	55,800	運動會班級表演用器材等費用。 (運動會經費)
				年	1	2,000	2,000	運動會用競賽器材、邀請卡、場地佈置、獎牌、錦旗及獎品等費用。(運動會經費)
				年	1	3,600	3,600	性別平等教育宣導活動場地佈置費、茶水費等。
				年	1	1,400	1,400	國小家長教育成長暨志工培訓場地佈置費、茶水費。
				年	1	10,000	10,000	教師專業成長暨行動研究雜支。
				年	1	10,000	10,000	暑期游泳訓練班教學器材(收支對列)。
				式	1	58,140	58,140	幼(女)童軍推廣活動(D群組)材料用品等。
325,290	14,800	4	租金、償債與利息				14,800	
325,290	10,000	44	交通及運輸設備租金				10,000	較上年度預算數10,000元，無增減。
325,290	10,000	442	車租				10,000	
				年	1	10,000	10,000	國民教育輔導團(綜合活動領域)外埠參觀車租。
	4,800	45	什項設備租金				4,800	較上年度預算數4,800元，無增

臺北市地方教育發展基金－臺北市大同區蓬萊國民小學

40501509-39

基金用途－國民教育計畫明細表

中華民國106年度

單位：新臺幣元

前年度決算數	上年度預算數	科 目		本年度預算數				說 明
		編 號	名 稱	單位	數量	單價	金額	
	4,800	451	什項設備租金	月	12	400	4,800	減。
							4,800	電錶月租費。
1,175,665	701,233	7	會費、捐助、補助、分攤、 照護、救濟與交流活動 費				938,033	
1,175,665	701,233	74	補貼(償)、獎勵、慰問、 照護與救濟				938,033	較上年度預算數701,233元，增 加236,800元。
1,175,665	701,233	74Y	其他	人、週、次	740x40x1	8	236,800	補助學校午餐使用有機蔬菜或有 機米計畫(新增)。
				人、日	70x200	50	700,000	清寒學生餐費補助。
				人、年	9x1	137	1,233	教職員工流感疫苗接種經費。
304,757	391,400	9	其他				400,400	
304,757	391,400	91	其他支出				400,400	較上年度預算數391,400元，增 加9,000元。
304,757	391,400	91Y	其他	班、年	4x1	5,600	22,400	國小游泳檢測未通過暑期游泳訓 練班報名費。
				年	1	126,000	126,000	執行學生路隊安全導護費及志工 保險費。

臺北市地方教育發展基金－臺北市大同區蓬萊國民小學

基金用途－國民教育計畫明細表

中華民國106年度

單位：新臺幣元

前年度決算數	上年度預算數	科 目		本年度預算數				說 明
		編 號	名 稱	單位	數量	單價	金額	
				人、學期	740x2	100	148,000	學生活動費(小學部)。
				人、學期	740x2	50	74,000	班級自治費。
				年	1	30,000	30,000	課後社團活動費。

臺北市地方教育發展基金－臺北市大同區蓬萊國民小學

40501509-41

基金用途－學前教育計畫明細表

中華民國106年度

單位：新臺幣元

前年度決算數	上年度預算數	科 目		本年度預算數				說 明
		編 號	名 稱	單位	數量	單價	金額	
8,386,987	8,049,783		合 計				8,233,493	
7,229,934	7,889,813	1	用人費用				8,002,477	
5,270,911	5,533,860	11	正式員額薪資				5,593,860	較上年度預算數5,533,860元，增加60,000元。
5,270,911	5,161,860	113	職員薪金	年	1	5,233,860	5,233,860	教職員7人薪金(詳用人費用彙計表)。
	372,000	114	工員工資	年	1	360,000	360,000	工員1人工資(詳用人費用彙計表)。
40,960	32,533	13	超時工作報酬				38,753	較上年度預算數32,533元，增加6,220元。
40,960	32,533	131	加班費	年	1	32,533	32,533	不休假出勤加班費。
				人、小時	6x2	185	2,220	工作人員加班費(性平重點學校)。(新增)
		133	誤餐費				4,000	
				人	50	80	4,000	研習人員與工作人員誤餐費(性平重點學校)。(新增)
1,143,026	1,213,888	15	獎金				1,226,388	較上年度預算數1,213,888元，增加12,500元。

臺北市地方教育發展基金－臺北市大同區蓬萊國民小學

基金用途－學前教育計畫明細表

中華民國106年度

單位：新臺幣元

前年度決算數	上年度預算數	科 目		本年度預算數				說 明
		編 號	名 稱	單位	數量	單價	金額	
531,600	522,155	151	考績獎金	年	1	527,155	527,155	依考績法規定核發之獎金。
611,426	691,733	152	年終獎金	年	1	699,233	699,233	依規定於年節加發之獎金。
381,616	468,576	16	退休及卹償金				479,088	較上年度預算數468,576元，增加10,512元。
381,616	457,056	161	職員退休及離職金	年	1	468,288	468,288	提撥退撫基金。
	11,520	162	工員退休及離職金	年	1	10,800	10,800	提撥勞工退休準備金。
393,421	640,956	18	福利費				664,388	較上年度預算數640,956元，增加23,432元。
298,581	497,136	181	分擔員工保險費	年	1	519,708	519,708	分擔公保、勞保、健保費。
	2,580	183	傷病醫藥費	人	3	860	2,580	幼兒園教保人員健康檢查費。
				人	1	860	860	幼兒園廚工健康檢查費(新增)。
78,840	93,240	187	員工通勤交通費	人、月、段	1x12x2	630	15,120	幼兒園教師上下班交通費。
				人、月、段	2x12x1	630	15,120	幼兒園教師上下班交通費。
				人、月、段	5x10x2	630	63,000	幼兒園教師上下班交通費。

臺北市地方教育發展基金－臺北市大同區蓬萊國民小學

40501509-43

基金用途－學前教育計畫明細表

中華民國106年度

單位：新臺幣元

前年度決算數	上年度預算數	科 目		本年度預算數				說 明	
		編 號	名 稱	單位	數量	單價	金額		
16,000	48,000	18Y	其他福利費	年	1	48,000	48,000	48,000	休假旅遊補助費。
126,242	47,500	2	服務費用				57,100		
33,262	16,000	27	一般服務費				16,000		較上年度預算數16,000元，無增減。
4,262		27D	計時與計件人員酬金						
29,000	16,000	27F	體育活動費	人、年	8x1	2,000	16,000	16,000	文康活動費，本校編列幼教教師6人，教保員1人，廚工1人，合計8人，每人編列2,000元。
92,980	31,500	28	專業服務費				41,100		較上年度預算數31,500元，增加9,600元。
61,480		285	講課鐘點、稿費、出席審查及查詢費	節	6	1,600	9,600	9,600	外聘講師鐘點費(性平重點學校)。(新增)
31,500	31,500	28Y	其他	班、人、月	1x1x9	500	31,500	4,500	學童午餐指導費(幼兒園教保員)。
				班、人、月	3x2x9	500		27,000	學童午餐指導費(幼兒園)。
204,644	58,200	3	材料及用品費				48,380		

臺北市地方教育發展基金－臺北市大同區蓬萊國民小學

基金用途－學前教育計畫明細表

中華民國106年度

單位：新臺幣元

前年度決算數	上年度預算數	科 目		本年度預算數				說 明
		編 號	名 稱	單位	數量	單價	金額	
58,200	58,200	31	使用材料費				24,200	較上年度預算數58,200元，減少34,000元。
58,200	58,200	315	設備零件	批	1	24,200	24,200	幼兒園教具(由幼兒園設備費移列)(新增)。
146,444		32	用品消耗				24,180	新增項目
		322	報章什誌	年	1	7,000	7,000	圖書、光碟、教學資料(性平重點學校)。(新增)
146,444		32Y	其他	年	1	17,180	17,180	研習教材及教具製作、攝影、茶水、清潔、佈置等雜支(性平重點學校)。(新增)
826,167	54,270	7	會費、捐助、補助、分攤、照護、救濟與交流活動費				77,536	
826,167	54,270	74	補貼(償)、獎勵、慰問、照護與救濟				77,536	較上年度預算數54,270元，增加23,266元。
826,167	54,270	74Y	其他	人、月	3x9	2,010	54,270	危機家庭幼生餐點費補助。
				人、學期	1x2	11,633	23,266	低收入戶家庭幼生月費補助。

臺北市地方教育發展基金－臺北市大同區蓬萊國民小學

40501509-45

基金用途－學前教育計畫明細表

中華民國106年度

單位：新臺幣元

前年度決算數	上年度預算數	科 目		本年度預算數				說 明
		編 號	名 稱	單 位	數 量	單 價	金 額	
		9	其他				48,000	
		91	其他支出				48,000	新增項目
		91Y	其他				48,000	
				年	1	48,000	48,000	幼兒導護費(新增)。

臺北市地方教育發展基金－臺北市大同區蓬萊國民小學

基金用途－一般行政管理計畫明細表

中華民國106年度

單位：新臺幣元

前年度決算數	上年度預算數	科 目		本年度預算數				說 明
		編 號	名 稱	單位	數量	單價	金額	
12,776,000	13,270,787		合 計				13,337,657	
11,278,107	11,684,335	1	用人費用				11,664,763	
7,124,699	7,860,000	11	正式員額薪資				7,824,000	較上年度預算數7,860,000元，減少36,000元。
5,402,339	6,276,000	113	職員薪金	年	1	6,276,000	6,276,000	教職員8人薪金(詳用人費用彙計表)。
1,143,240	1,068,000	114	工員工資	年	1	1,080,000	1,080,000	工員3人工資(詳用人費用彙計表)。
579,120	516,000	115	警餉	年	1	468,000	468,000	校警1人薪金(詳用人費用彙計表)。
406,896		12	聘僱及兼職人員薪資					
406,896		122	約僱職員薪金					
323,200	354,883	13	超時工作報酬				353,283	較上年度預算數354,883元，減少1,600元。
323,200	354,883	131	加班費	年	1	347,733	347,733	不休假出勤加班費。
				人、小時	30x1	185	5,550	業務加班費(統籌業務費)。
1,771,647	1,810,500	15	獎金				1,804,000	較上年度預算數1,810,500元，減

臺北市地方教育發展基金－臺北市大同區蓬萊國民小學

40501509-47

基金用途－一般行政管理計畫明細表

中華民國106年度

單位：新臺幣元

前年度決算數	上年度預算數	科 目		本年度預算數				說 明
		編 號	名 稱	單位	數量	單價	金額	
897,043	828,000	151	考績獎金	年	1	826,000	826,000	少6,500元。
874,604	982,500	152	年終獎金	年	1	978,000	978,000	依考績法規定核發之獎金。
579,432	614,592	16	退休及卹償金				612,792	依規定於年節加發之獎金。
556,572	561,192	161	職員退休及離職金	年	1	558,792	558,792	較上年度預算數614,592元，減少1,800元。
22,860	53,400	162	工員退休及離職金	年	1	54,000	54,000	提撥退撫基金。
1,072,233	1,044,360	18	福利費				1,070,688	提撥勞工退休準備金。
755,568	716,280	181	分擔員工保險費	年	1	742,608	742,608	較上年度預算數1,044,360元，增加26,328元。
120,216	136,080	187	員工通勤交通費	人、月、段	6x12x1	630	45,360	分擔公保、勞保、健保費。
				人、月、段	6x12x2	630	90,720	教職員、技工、工友上下班交通費。
196,449	192,000	18Y	其他福利費				192,000	教職員、技工、工友上下班交通費。

臺北市地方教育發展基金－臺北市大同區蓬萊國民小學

基金用途－一般行政管理計畫明細表

中華民國106年度

單位：新臺幣元

前年度決算數	上年度預算數	科 目		本年度預算數				說 明
		編 號	名 稱	單位	數量	單價	金額	
				年	1	192,000	192,000	休假旅遊補助費。
1,107,964	1,141,712	2	服務費用				1,240,884	
631,364	659,712	27	一般服務費				658,884	較上年度預算數659,712元，減少828元。
621,364	635,712	279	外包費				634,884	
				人、年	3x1	40,000	120,000	消化超額職工(技工、工友)業務外包費。
				人、月	1x12	42,907	514,884	校警勞務外包費。
10,000	24,000	27F	體育活動費				24,000	
				人、年	12x1	2,000	24,000	文康活動費，本校編列教職員9人、工員3人，合計12人，每人編列2,000元。
404,600	410,000	28	專業服務費				510,000	較上年度預算數410,000元，增加100,000元。
404,600	410,000	28Y	其他				510,000	
				年	1	340,000	340,000	校園安全機械定點、機動巡邏等保全費用。
				年	1	170,000	170,000	校園安全例假日人力支援。
72,000	72,000	29	公共關係費				72,000	較上年度預算數72,000元，無增減。
72,000	72,000	291	公共關係費				72,000	

臺北市地方教育發展基金－臺北市大同區蓬萊國民小學

40501509-49

基金用途－一般行政管理計畫明細表

中華民國106年度

單位：新臺幣元

前年度決算數	上年度預算數	科 目		本年度預算數				說 明
		編 號	名 稱	單位	數量	單價	金額	
388,929	444,740	3	材料及用品費	月	12	6,000	72,000	校長特別費。
8,900	59,200	31	使用材料費				431,010	
8,900	59,200	315	設備零件				41,200	較上年度預算數59,200元，減少18,000元。
				組	5	1,700	8,500	萬向伸縮紅龍圍欄柱(U型座)(由班級設備費移列)(新增)。
				組	5	2,500	12,500	對講機(由班級設備費移列)(新增)。
				座	2	5,350	10,700	免鎖螺絲三夾板層架(由班級設備費移列)(新增)。
				臺	1	9,500	9,500	防潮箱(由設備費移列)(新增)。
380,029	385,540	32	用品消耗				389,810	較上年度預算數385,540元，增加4,270元。
377,119	380,130	321	辦公(事務)用品				386,810	
				年	1	386,810	386,810	統籌業務費計算如下：普通班24班、特教班5班、附設幼兒園3班、1290元x15班x12月=232,200元，810元x15班x12月=145,800元，2班x640元x12月=15,360元，以上合計393,360元，除依實際需求移列加班費5,550元及會費

臺北市地方教育發展基金－臺北市大同區蓬萊國民小學

基金用途－一般行政管理計畫明細表

中華民國106年度

單位：新臺幣元

前年度決算數	上年度預算數	科 目		本年度預算數				說 明
		編 號	名 稱	單位	數量	單價	金額	
2,910	5,410	325	服裝				3,000	1,000元外，其餘如列數。
				人、套	1x1	1,500	1,500	校警夏服(成立第32年)。
				人、雙	1x1	1,100	1,100	校警皮鞋。
				雙	1	100	100	校警襪子。
				人、年	1x1	300	300	校警服裝配備。
1,000		7	會費、捐助、補助、分攤、 照護、救濟與交流活動 費				1,000	
1,000		71	會費				1,000	新增項目
1,000		713	職業團體會費				1,000	
				年	1	1,000	1,000	護理師公會會費(統籌業務費)(新增)。

臺北市地方教育發展基金－臺北市大同區蓬萊國民小學

40501509-51

基金用途－建築及設備計畫明細表

中華民國106年度

單位：新臺幣元

前年度決算數	上年度預算數	科 目		本年度預算數				說 明
		編 號	名 稱	單位	數量	單價	金額	
5,868,845	9,206,069		合計				7,517,461	
5,868,845	9,206,069	5	購建固定資產、無形資產及非理財目的之長期投資				7,517,461	
862,372	912,000	51	購置固定資產				1,282,400	
862,372	912,000		一般建築及設備計畫				1,282,400	
			崇信樓2樓視聽教室工程				234,000	
		514	購置機械及設備				33,000	
				組	1	10,000	10,000	新購數位天線及中繼強波器(含吊架)。
				組	1	23,000	23,000	新購UHF四頻道120CH自動選訊接收機(含手握式麥克風4支)。
		515	購置交通及運輸設備				69,000	
				臺	2	27,000	54,000	新購後級混音放大器。
				臺	1	15,000	15,000	新購前級混音放大器。
		516	購置什項設備				132,000	
				臺	1	12,000	12,000	新購電源時序控制器。

臺北市地方教育發展基金－臺北市大同區蓬萊國民小學

基金用途－建築及設備計畫明細表

中華民國106年度

單位：新臺幣元

前年度決算數	上年度預算數	科 目		本年度預算數				說 明
		編 號	名 稱	單位	數量	單價	金額	
				臺	1	30,000	30,000	新購多媒體e化控制主機。
				座	1	50,000	50,000	新購數位多功能講桌。
				臺	1	40,000	40,000	新購投影機(4000流明，WXGA) 含安裝及測試。
			崇信樓3樓圖書室工程				77,000	
		514	購置機械及設備				40,000	
				臺	1	40,000	40,000	新購投影機(4000流明，WXGA，含安裝與測試)。
		516	購置什項設備				37,000	
				臺	2	18,500	37,000	新購43"多媒體視聽螢幕(含安裝與測試)。
			e化學習試辦計畫				120,000	
		514	購置機械及設備				120,000	
				部	12	10,000	120,000	新購e化學習試辦計畫平板電腦(電腦專案計畫)。
			班級設備				117,100	
		514	購置機械及				52,900	

臺北市地方教育發展基金－臺北市大同區蓬萊國民小學

40501509-53

基金用途－建築及設備計畫明細表

中華民國106年度

單位：新臺幣元

前年度決算數	上年度預算數	科 目		本年度預算數				說 明
		編 號	名 稱	單位	數量	單價	金額	
			設備	臺	1	11,900	11,900	新購空氣清淨機。
				臺	2	20,500	41,000	汰舊換新單槍投影機。
		516	購置什項設備				64,200	
				座	2	10,500	21,000	新購九宮格 87*146*85CM。
				張	3	14,400	43,200	新購桌球桌 桌面厚19CM。
99,950	123,000		學校設備				102,500	
99,950	123,000	514	購置機械及設備				102,500	
				臺	5	20,500	102,500	汰舊換新單槍投影機。
25,000			特殊班設備				25,800	
25,000		516	購置什項設備				25,800	
				臺	2	12,900	25,800	新購吸塵器(特教班)。
506,282	573,000		資訊設備				462,000	
506,282	573,000	514	購置機械及設備				462,000	
				年	1	110,000	110,000	汰舊換新網路及資訊周邊設備(電腦專案計畫)。
				部	16	22,000	352,000	汰舊換新個人電腦(電腦專案計

臺北市地方教育發展基金－臺北市大同區蓬萊國民小學

基金用途－建築及設備計畫明細表

中華民國106年度

單位：新臺幣元

前年度決算數	上年度預算數	科 目		本年度預算數				說 明
		編 號	名 稱	單位	數量	單價	金額	
			幼兒園設備				34,000	畫)。 新購移動式音響。 新購24蕊卡匣。
		515	購置交通及運輸設備	臺	1	34,000	34,000	
231,140	216,000		校園設備					
100,282	131,000	514	購置機械及設備				110,000	
48,000	85,000	515	購置交通及運輸設備				110,000	
82,858		516	購置什項設備					
		514	校園骨幹網路更新					
			購置機械及設備	個	10	11,000	110,000	
	36,000	52	購置無形資產				36,000	
	36,000		一般建築及設備計畫				36,000	
	36,000		資訊設備				36,000	

臺北市地方教育發展基金－臺北市大同區蓬萊國民小學

40501509-55

基金用途－建築及設備計畫明細表

中華民國106年度

單位：新臺幣元

前年度決算數	上年度預算數	科 目		本年度預算數				說 明
		編 號	名 稱	單位	數量	單價	金額	
	36,000	521	購置電腦軟體	年	1	36,000	36,000	電腦教學軟體費(電腦專案計畫)。
5,006,473	8,258,069	58	遞延支出(臺北市地方教育發展基金及臺北市臺北都會區捷運固定資產重置基金專用)				6,199,061	
5,006,473	8,258,069		一般建築及設備計畫				6,199,061	一、施工費 廊道造型意象牆面150CMH。 壁掛式CD播放機(含安裝與測試)。 圖書館消防設備增設及測試。 施工圍籬。 空調設備(含排水配管及電源配
			崇信樓3樓圖書室工程				3,120,665	
		581	遞延修繕房屋建築支出				3,120,665	
				平方公尺	50	1,200	60,000	
				臺	3	3,000	9,000	
				間	4	20,000	80,000	
				公尺	12	2,000	24,000	
				間	1	150,000	150,000	

臺北市地方教育發展基金－臺北市大同區蓬萊國民小學

40501509-57

基金用途－建築及設備計畫明細表

中華民國106年度

單位：新臺幣元

前年度決算數	上年度預算數	科 目		本年度預算數				說 明
		編 號	名 稱	單位	數量	單價	金額	
				立方公尺	8	35,000	280,000	城堡閱讀角(200*200*200H)。
				公尺	18	10,500	189,000	弧形城牆書櫃(120H)。
				座	2	89,775	179,550	大樹藏書櫃240cmH以上(含沙發座墊及藏書櫃)。
				組	8	3,500	28,000	蘑菇閱讀椅。
				公尺	4	8,000	32,000	新作電腦查詢台。
				公尺	3	15,000	45,000	新作服務櫃台。
				公尺	6	3,000	18,000	木作隔間牆。
				公尺	40	10,500	420,000	木作高櫃120cm以上。
				公尺	25	6,300	157,500	木作矮櫃120cm以下。
				平方公尺	110	630	69,300	天花板。
				平方公尺	50	1,650	82,500	廊道造型意象牆面彩繪。
				檯	5	20,000	100,000	新設玻璃門及門把95*205cmH(含地紋鍊及五金)。
				式	1	205,454	205,454	二、委託設計服務費(總包價法)。
				式	1	57,161	57,161	三、工程管理費(按施工費2%提列)。
			崇信樓2樓視聽教室工程				2,329,396	
		581	遞延修繕房				2,329,396	

臺北市地方教育發展基金－臺北市大同區蓬萊國民小學

基金用途－建築及設備計畫明細表

中華民國106年度

單位：新臺幣元

前年度決算數	上年度預算數	科 目		本年度預算數				說 明
		編 號	名 稱	單位	數量	單價	金額	
			屋建築支出				2,118,950	一、施工費
				平方公尺	160	3,500	560,000	地坪階梯式高架地板含防火地毯鋪設
				張	12	2,800	33,600	視聽座椅(含安裝)
				公尺	36	8,000	288,000	木作造型長凳
				座	1	12,600	12,600	電動伸縮布幕(含安裝)
				間	2	18,900	37,800	開關及插座安裝配線(含打鑿及配管線)
				平方公尺	140	300	42,000	網路及電話重新配線(含線材及盒體)
				盞	60	1,800	108,000	室內燈具安裝及配線(含LED燈具)
				公尺	8	2,000	16,000	安全圍籬
				平方公尺	45	8,500	382,500	造型展示牆
				平方公尺	20	5,500	110,000	舞台新增(含面材超耐磨木質地板)。
				公尺	6	10,500	63,000	固定式櫥櫃(高櫃120cm以上)。
				平方公尺	140	1,500	210,000	天花板(含吸音材質)。
				平方公尺	240	180	43,200	室內粉刷(一底二度環保漆)
				平方公尺	23	2,750	63,250	舞台布幕(防焰絨布)

臺北市地方教育發展基金－臺北市大同區蓬萊國民小學

40501509-59

基金用途－建築及設備計畫明細表

中華民國106年度

單位：新臺幣元

前年度決算數	上年度預算數	科 目		本年度預算數				說 明
		編 號	名 稱	單位	數量	單價	金額	
				才	495	200	99,000	佈置意象輸出(含設計編排)。
				式	1	50,000	50,000	舊有設備設施，搬遷/拆除/清運。
				式	1	168,067	168,067	二、委託設計服務費(總包價法)。
				式	1	42,379	42,379	三、工程管理費(按施工費2%提列)。
			校園骨幹網路更新				749,000	
		581	遞延修繕房屋建築支出				749,000	
				個	7	3,000	21,000	一、施工費
				公尺	1,800	400	720,000	光纖收容箱。
				條	10	800	8,000	MPO OS2 12芯線材－簡單施工。
			校園整修工程					光纖短跳接線。
5,006,473	8,258,069	581	遞延修繕房屋建築支出					
5,006,473	8,258,069	581						

本 頁 空 白

臺北市地方教育發展基金－臺北市大同區蓬萊國民小學

40501509-61

預計平衡表

中華民國106年12月31日

單位：新臺幣元

104年(前年)12月31日		科 目		106年12月31日		105年(上年)12月31日				比較 增減(-)
決 算 數		編 號	名 稱	預 計 數		預 計 數	調 整 數(±)	調 整 後 預 計 數		
金 額	%			金 額	%			金 額	%	
3,710,870,073	100.00		資產合計	3,706,867,721	100.00	3,458,417,190	248,973,884	3,707,391,074	100.00	-523,353
3,710,870,073	100.00	1	資產	3,706,867,721	100.00	3,458,417,190	248,973,884	3,707,391,074	100.00	-523,353
15,976,221	0.43	11	流動資產	11,973,869	0.32	6,718,652	5,778,570	12,497,222	0.34	-523,353
15,625,221	0.42	111	現金	11,622,869	0.31	6,368,652	5,777,570	12,146,222	0.33	-523,353
15,625,221	0.42	1112	銀行存款	11,622,869	0.31	6,368,652	5,777,570	12,146,222	0.33	-523,353
1,000	0.00	113	應收款項	1,000	0.00		1,000	1,000	0.00	
1,000	0.00	113Y	其他應收款	1,000	0.00		1,000	1,000	0.00	
350,000	0.01	115	預付款項	350,000	0.01	350,000		350,000	0.01	
350,000	0.01	1154	預付費用	350,000	0.01	350,000		350,000	0.01	
2,205,298	0.06	12	投資、長期應收款項、貸墊款及準備金	2,205,298	0.06	1,897,921	307,377	2,205,298	0.06	
2,205,298	0.06	124	準備金	2,205,298	0.06	1,897,921	307,377	2,205,298	0.06	
1,405,837	0.04	1241	退休及離職準備金	1,405,837	0.04	1,265,834	140,003	1,405,837	0.04	
799,461	0.02	124Y	其他準備金	799,461	0.02	632,087	167,374	799,461	0.02	
3,692,688,554	99.51	13	其他資產	3,692,688,554	99.62	3,449,800,617	242,887,937	3,692,688,554	99.60	
3,692,688,554	99.51	131	什項資產	3,692,688,554	99.62	3,449,800,617	242,887,937	3,692,688,554	99.60	
41,526	0.00	1315	暫付及待結轉帳項	41,526	0.00	160,489	-118,963	41,526	0.00	
3,692,647,028	99.51	1316	代管資產	3,692,647,028	99.62	3,449,640,128	243,006,900	3,692,647,028	99.60	
3,710,870,073	100.00		負債及基金餘額合計	3,706,867,721	100.00	3,458,417,190	248,973,884	3,707,391,074	100.00	-523,353
3,701,809,445	99.76	2	負債	3,701,809,445	99.86	3,457,771,445	244,038,000	3,701,809,445	99.85	
6,058,373	0.16	21	流動負債	6,058,373	0.16	5,824,653	233,720	6,058,373	0.16	
5,836,053	0.15	212	應付款項	5,836,053	0.15	5,714,653	121,400	5,836,053	0.15	
4,601,148	0.12	2123	應付代收款	4,601,148	0.12	5,179,693	-578,545	4,601,148	0.12	
141,255	0.00	2125	應付費用	141,255	0.00	534,960	-393,705	141,255	0.00	
1,093,650	0.03	2129	應付工程款	1,093,650	0.03		1,093,650	1,093,650	0.03	

参 考 表

臺北市地方教育發展基金－臺北市大同區蓬萊國民小學

預計平衡表

中華民國106年12月31日

單位：新臺幣元

104年(前年)12月31日		科 目		106年12月31日		105年(上年)12月31日				比較 增減(-)
決 算 數		編 號	名 稱	預 計 數		預 計 數	調 整 數(±)	調 整 後 預 計 數		
金 額	%			金 額	%			金 額	%	
222,320	0.01	213	預收款項	222,320	0.01	110,000	112,320	222,320	0.01	
222,320	0.01	2133	預收收入	222,320	0.01	110,000	112,320	222,320	0.01	
3,695,751,072	99.60	22	其他負債	3,695,751,072	99.70	3,451,946,792	243,804,280	3,695,751,072	99.69	
3,695,751,072	99.60	221	什項負債	3,695,751,072	99.70	3,451,946,792	243,804,280	3,695,751,072	99.69	
1,489,830	0.04	2211	存入保證金	1,489,830	0.03	1,040,830	449,000	1,489,830	0.04	
1,405,837	0.04	2213	應付退休及離職金	1,405,837	0.04	1,265,834	140,003	1,405,837	0.04	
3,692,647,028	99.51	2214	應付代管資產	3,692,647,028	99.62	3,449,640,128	243,006,900	3,692,647,028	99.60	
208,377	0.01	2215	暫收及待結轉帳項	208,377	0.01		208,377	208,377	0.01	
9,060,628	0.24	3	基金餘額	5,058,276	0.14	645,745	4,935,884	5,581,629	0.15	-523,353
9,060,628	0.24	31	基金餘額	5,058,276	0.14	645,745	4,935,884	5,581,629	0.15	-523,353
9,060,628	0.24	311	基金餘額	5,058,276	0.14	645,745	4,935,884	5,581,629	0.15	-523,353
9,060,628	0.24	3111	累積餘額	5,058,276	0.14	645,745	4,935,884	5,581,629	0.15	-523,353

註：1.信託代理與保證資產(負債)前年度決算數0元，上年度調整後預計數0元，本年度預計數0元。2.或有資產(負債)0元。3.本基金自93年度起，本固定項目分開原則，將屬長期固定帳項，包括固定資產652,470,295元、無形資產526,424元及長期債務0元等，另立帳類管理，未納入本表。

臺北市地方教育發展基金－臺北市大同區蓬萊國民小學

40501509-63

各項費用彙計表

中華民國106年度

單位：新臺幣元

前年度 決算數	上年度 預算數	計畫別		合計	國民教育計畫	學前教育計畫	一般行政管理計畫	建築及設備計畫
		用途別科目						
135,157,703	132,674,737	合計		131,372,977	102,284,366	8,233,493	13,337,657	7,517,461
113,064,111	110,695,018	用人費用		110,130,511	90,463,271	8,002,477	11,664,763	
63,097,823	62,089,860	正式員額薪資		60,733,860	47,316,000	5,593,860	7,824,000	
61,375,463	60,133,860	職員薪金		58,825,860	47,316,000	5,233,860	6,276,000	
1,143,240	1,440,000	工員工資		1,440,000		360,000	1,080,000	
579,120	516,000	警餉		468,000			468,000	
2,180,312	864,496	聘僱及兼職人員薪資		1,480,648	1,480,648			
		聘用人員薪金		616,152	616,152			
813,792	406,896	約僱職員薪金		406,896	406,896			
1,366,520	457,600	兼職人員酬金		457,600	457,600			
1,023,427	1,155,152	超時工作報酬		1,185,091	793,055	38,753	353,283	
972,977	1,120,352	加班費		1,147,091	759,055	34,753	353,283	
50,450	34,800	誤餐費		38,000	34,000	4,000		
14,044,742	14,317,250	獎金		14,074,769	11,044,381	1,226,388	1,804,000	
6,194,948	6,505,155	考績獎金		6,355,155	5,002,000	527,155	826,000	
7,849,794	7,812,095	年終獎金		7,719,614	6,042,381	699,233	978,000	
24,098,540	23,526,250	退休及卹償金		24,191,269	23,099,389	479,088	612,792	
24,075,680	23,461,330	職員退休及離職金		24,041,686	23,014,606	468,288	558,792	

臺北市地方教育發展基金－臺北市大同區蓬萊國民小學

各項費用彙計表

中華民國106年度

單位：新臺幣元

前年度 決算數	上年度 預算數	計畫別	合計	國民教育計畫	學前教育計畫	一般行政管理計畫	建築及設備計畫
		用途別科目					
22,860	64,920	工員退休及離職金	149,583	84,783	10,800	54,000	
8,619,267	8,742,010	福利費	8,464,874	6,729,798	664,388	1,070,688	
6,289,429	5,455,320	分擔員工保險費	5,584,704	4,322,388	519,708	742,608	
100,000	183,080	傷病醫藥費	247,440	244,000	3,440		
661,233	798,840	員工通勤交通費	813,960	584,640	93,240	136,080	
1,568,605	2,304,770	其他福利費	1,818,770	1,578,770	48,000	192,000	
11,437,337	9,623,897	服務費用	10,046,186	8,748,202	57,100	1,240,884	
1,879,230	2,392,137	水電費	2,481,680	2,481,680			
1,521,824	1,635,248	工作場所電費	1,635,860	1,635,860			
229,828	227,689	工作場所水費	316,620	316,620			
127,578	529,200	氣體費	529,200	529,200			
44,355	68,590	旅運費	73,630	73,630			
44,355	56,110	國內旅費	56,110	56,110			
	12,480	其他旅運費	17,520	17,520			
98,664	100,200	印刷裝訂與廣告費	95,190	95,190			
98,664	100,200	印刷及裝訂費	95,190	95,190			
1,582,019	1,217,680	修理保養及保固費	1,442,080	1,442,080			
811,378	658,750	一般房屋修護費	680,000	680,000			

臺北市地方教育發展基金－臺北市大同區蓬萊國民小學

40501509-65

各項費用彙計表

中華民國106年度

單位：新臺幣元

前年度 決算數	上年度 預算數	計畫別	合計	國民教育計畫	學前教育計畫	一般行政管理計畫	建築及設備計畫
		用途別科目					
154,331	138,850	機械及設備修護費	142,000	142,000			
616,310	420,080	什項設備修護費	620,080	620,080			
8,187	20,000	保險費	20,000	20,000			
8,187	20,000	其他保險費	20,000	20,000			
3,044,585	1,265,770	一般服務費	1,267,446	592,562	16,000	658,884	
20,022	23,400	佣金、匯費、經理費及手續費	23,904	23,904			
1,038,264	1,053,239	外包費	1,052,411	417,527		634,884	
1,902,786	23,131	計時與計件人員酬金	23,131	23,131			
83,513	166,000	體育活動費	168,000	128,000	16,000	24,000	
4,708,297	4,487,520	專業服務費	4,594,160	4,043,060	41,100	510,000	
486,650	406,050	講課鐘點、稿費、出席審查及查詢費	409,650	400,050	9,600		
21,000	31,650	委託檢驗(定)試驗認證費	36,450	36,450			
	3,960	試務甄選費	2,200	2,200			
36,000		電子計算機軟體服務費					
4,164,647	4,045,860	其他	4,145,860	3,604,360	31,500	510,000	
72,000	72,000	公共關係費	72,000			72,000	
72,000	72,000	公共關係費	72,000			72,000	
2,154,531	1,988,050	材料及用品費	2,199,050	1,719,660	48,380	431,010	

臺北市地方教育發展基金－臺北市大同區蓬萊國民小學

各項費用彙計表

中華民國106年度

單位：新臺幣元

前年度 決算數	上年度 預算數	計畫別 用途別科目	合計	計畫別			
				國民教育計畫	學前教育計畫	一般行政管理計畫	建築及設備計畫
452,780	499,130	使用材料費	621,950	556,550	24,200	41,200	
452,780	499,130	設備零件	621,950	556,550	24,200	41,200	
1,701,751	1,488,920	用品消耗	1,577,100	1,163,110	24,180	389,810	
425,521	402,550	辦公(事務)用品	409,230	22,420		386,810	
107,288	68,020	報章什誌	85,000	78,000	7,000		
2,910	5,410	服裝	3,000			3,000	
2,905	5,270	醫療用品(非醫療院所使用)	5,540	5,540			
1,163,127	1,007,670	其他	1,074,330	1,057,150	17,180		
325,290	14,800	租金、償債與利息	14,800	14,800			
325,290	10,000	交通及運輸設備租金	10,000	10,000			
325,290	10,000	車租	10,000	10,000			
	4,800	什項設備租金	4,800	4,800			
	4,800	什項設備租金	4,800	4,800			
5,868,845	9,206,069	購建固定資產、無形資產及非理財目的之長期投資	7,517,461				7,517,461
862,372	912,000	購置固定資產	1,282,400				1,282,400
706,514	827,000	購置機械及設備	920,400				920,400
48,000	85,000	購置交通及運輸設備	103,000				103,000
107,858		購置什項設備	259,000				259,000

臺北市地方教育發展基金－臺北市大同區蓬萊國民小學

40501509-67

各項費用彙計表

中華民國106年度

單位：新臺幣元

前年度 決算數	上年度 預算數	計畫別	合計	國民教育計畫	學前教育計畫	一般行政管理計畫	建築及設備計畫
		用途別科目					
	36,000	購置無形資產	36,000				36,000
	36,000	購置電腦軟體	36,000				36,000
5,006,473	8,258,069	遞延支出(臺北市地方教育發展基金及臺北市臺北都會區捷運固定資產重置基金專用)	6,199,061				6,199,061
5,006,473	8,258,069	遞延修繕房屋建築支出	6,199,061				6,199,061
2,002,832	755,503	會費、捐助、補助、分攤、照護、救濟與交流活動費	1,016,569	938,033	77,536	1,000	
1,000		會費	1,000			1,000	
1,000		職業團體會費	1,000			1,000	
2,001,832	755,503	補貼(償)、獎勵、慰問、照護與救濟	1,015,569	938,033	77,536		
2,001,832	755,503	其他	1,015,569	938,033	77,536		
304,757	391,400	其他	448,400	400,400	48,000		
304,757	391,400	其他支出	448,400	400,400	48,000		
304,757	391,400	其他	448,400	400,400	48,000		

臺北市地方教育發展基金－臺北市大同區蓬萊國民小學

員工人數彙計表

中華民國106年度

單位：人

計 畫 及 項 目	本年度預算數	上年度預算數	本年度增減數	增 減 原 因
合計	84	83	1	
國民教育計畫部分	64	63	1	
正式職員	62	62		
臨時職員	2	1	1	
學前教育計畫部分	8	8		
正式職員	7	7		
正式工員	1	1		
一般行政管理計畫部分	12	12		
正式職員	9	9		
正式工員	3	3		

註：1.本表不包含臨時工員人數。

2.本表臨時職員係指奉准有案之約聘僱人員。

本 頁 空 白

用人費用

中華民國

計畫及項目	合計	正式員額薪資	聘僱及兼職人員薪資	超時工作報酬	津貼	獎金		
						年終獎金	績效獎金	考績獎金
合計	110,130,511	60,733,860	1,480,648	1,185,091		7,719,614		6,355,155
國民教育計畫	90,463,271	47,316,000	1,480,648	793,055		6,042,381		5,002,000
職員薪金	47,316,000	47,316,000						
聘用人員薪金	616,152		616,152					
約僱職員薪金	406,896		406,896					
兼職人員酬金	457,600		457,600					
加班費	759,055			759,055				
誤餐費	34,000			34,000				
考績獎金	5,002,000							5,002,000
年終獎金	6,042,381					6,042,381		
職員退休及離職金	23,014,606							
工員退休及離職金	84,783							
分擔員工保險費	4,322,388							
傷病醫藥費	244,000							
員工通勤交通費	584,640							
其他福利費	1,578,770							
學前教育計畫	8,002,477	5,593,860		38,753		699,233		527,155
職員薪金	5,233,860	5,233,860						

彙計表

106年度

單位：新臺幣元

其他獎金	退休及卹償金		資遣費	福 利 費					提繳費
	退休金	卹償金		分擔保險費	傷病醫藥費	提撥福利金	員工通勤交通費	其他福利費	
	24,191,269			5,584,704	247,440		813,960	1,818,770	
	23,099,389			4,322,388	244,000		584,640	1,578,770	
	23,014,606								
	84,783			4,322,388	244,000		584,640	1,578,770	
	479,088			519,708	3,440		93,240	48,000	

用人費用

中華民國

計畫及項目	合計	正式員額薪資	聘僱及兼職人員薪資	超時工作報酬	津貼	獎金		
						年終獎金	績效獎金	考績獎金
工員工資	360,000	360,000						
加班費	34,753			34,753				
誤餐費	4,000			4,000				
考績獎金	527,155							527,155
年終獎金	699,233					699,233		
職員退休及離職金	468,288							
工員退休及離職金	10,800							
分擔員工保險費	519,708							
傷病醫藥費	3,440							
員工通勤交通費	93,240							
其他福利費	48,000							
一般行政管理計畫	11,664,763	7,824,000		353,283		978,000		826,000
職員薪金	6,276,000	6,276,000						
工員工資	1,080,000	1,080,000						
警餉	468,000	468,000						
加班費	353,283			353,283				
考績獎金	826,000							826,000
年終獎金	978,000					978,000		

彙計表

106年度

單位：新臺幣元

其他獎金	退休及卹償金		資遣費	福 利 費					提繳費
	退休金	卹償金		分擔保險費	傷病醫藥費	提撥福利金	員工通勤交通費	其他福利費	
	468,288								
	10,800			519,708	3,440		93,240		
	612,792			742,608			136,080	48,000	
								192,000	

用人費用

中華民國

計畫及項目	合計	正式員額薪資	聘僱及兼職人員薪資	超時工作報酬	津貼	獎金		
						年終獎金	績效獎金	考績獎金
職員退休及離職金	558,792							
工員退休及離職金	54,000							
分擔員工保險費	742,608							
員工通勤交通費	136,080							
其他福利費	192,000							

註：本表不包含臨時工員薪津。

臺北市地方教育發展基金－臺北市大同區蓬萊國民小學

聘用及約僱人員明細表

中華民國106年度

單位：新臺幣元

區分及職稱	人數	擔任工作	聘用或約僱 起訖期間	薪點	年需經費	月 支					經費來源 及其科目
						小計	折合 金額	勞保 保險費	健康 保險費	離職 儲金	
合計	2				1,374,605						
聘用人員小計	1				817,363						
專業人員	1				817,363						
聘用人員(424)	1	擔任本校及駐點學校專 任輔導人員及駐區服務	106/1/1-106/12/31	424	817,363	51,346	51,346				國民教育計畫
約僱人員小計	1				557,242						
約僱人員(280)	1	特教班生活輔導員	106/1/1-106/12/31	280	557,242	33,908	33,908				國民教育計畫

臺北市地方教育發展基金－臺北市大同區蓬萊國民小學

40501509-77

單位（或計畫）成本分析表

中華民國106年度

單位：新臺幣元

計畫別	單位	單位成本	數量	預算數	說明
合計				131,372,977	
國民教育計畫				102,284,366	
學前教育計畫				8,233,493	
一般行政管理計畫				13,337,657	
建築及設備計畫				7,517,461	

臺北市地方教育發展基金－臺北市大同區蓬萊國民小學

5年來主要業務計畫分析表

中華民國106年度

單位：新臺幣元

年 度 及 項 目	單 位	數 量	單位成本或 平均利(費)率	金 額	說 明
(本)年度預算數				110,517,859	
國民教育計畫				102,284,366	
學前教育計畫				8,233,493	
(上)年度預算數				110,197,881	
國民教育計畫				102,148,098	
學前教育計畫				8,049,783	
(前)年度決算數				116,512,858	
國民教育計畫				108,125,871	
學前教育計畫				8,386,987	
(103)年度決算數				115,986,401	
國民教育計畫				107,340,898	
學前教育計畫				8,645,503	
(102)年度決算數				110,768,096	
國民教育計畫				102,738,942	
學前教育計畫				8,029,154	

臺北市地方教育發展基金－臺北市大同區蓬萊國民小學

40501509-79

固定項目明細表

中華民國106年度

單位：新臺幣元

項 目	期初餘額	本年度增加	本年度減少	期末餘額	說 明
資產	651,678,319	1,318,400		652,996,719	
房屋及建築	607,048,521			607,048,521	
機械及設備	35,662,071	920,400		36,582,471	
交通及運輸設備	1,414,613	103,000		1,517,613	
什項設備	7,062,690	259,000		7,321,690	
電腦軟體	490,424	36,000		526,424	

註：92年度以前已提列折舊372,773元(包括機械及設備累計折舊147,849元、交通及運輸設備累計折舊2,166元、什項設備累計折舊222,758元)及已攤銷費用0元，自93年度起，本固定項目分開原則，將屬長期固定帳項另立帳類管理(不再計提折舊及攤銷)。