

中華民國105年度 4-0501509

議會  
審定

(自105年1月1日起至105年12月31日止)

臺北市政府教育局主管

臺北市地方教育發展基金－臺北市大同區蓬萊國民小學

# 附屬單位預算之分預算

(特別收入基金)

主辦會計人員 林葭如

機關長官 陳培章

# 臺北市地方教育發展基金－臺北市大同區蓬萊國民小學

## 目次

中華民國105年度

一、財務摘要	第 1 頁
二、業務計畫及預算概要	第 3 -8 頁
三、主要表	
(一) 基金來源、用途及餘絀預計表	第 9 -10 頁
(二) 現金流量預計表	第 11 頁
四、附屬表	
(一) 基金來源－服務收入明細表	第 13 頁
(二) 基金來源－財產處分收入明細表	第 14 頁
(三) 基金來源－租金收入明細表	第 15 頁
(四) 基金來源－其他財產收入明細表	第 16 頁
(五) 基金來源－市庫撥款收入明細表	第 17 頁
(六) 基金來源－學雜費收入明細表	第 18 頁
(七) 基金來源－雜項收入明細表	第 19 頁
(八) 基金用途－國民教育計畫明細表	第 20 -34 頁
(九) 基金用途－學前教育計畫明細表	第 35 -38 頁
(十) 基金用途－一般行政管理計畫明細表	第 39 -43 頁
(十一) 基金用途－建築及設備計畫明細表	第 44 -48 頁
五、參考表	
(一) 預計平衡表	第 49 -50 頁
(二) 各項費用彙計表	第 51 -55 頁
(三) 員工人數彙計表	第 56 頁
(四) 用人費用彙計表	第 58 -63 頁
(五) 聘用及約僱人員明細表	第 64 頁

臺北市地方教育發展基金－臺北市大同區蓬萊國民小學

目次

中華民國105年度

(六) 單位(或計畫)成本分析表 .....	第 65	頁
(七) 5年來主要業務計畫分析表 .....	第 66	頁
(八) 固定項目明細表 .....	第 67	頁

臺北市地方教育發展基金－臺北市大同區蓬萊國民小學

40501509-1

財務摘要

中華民國105年度

單位：新臺幣元

項 目	本 年 度	上 年 度	比較增減(-)	%
經營成績：				
基金來源	129,195,738	122,091,031	7,104,707	5.82
基金用途	132,674,737	127,327,571	5,347,166	4.20
賸餘(短絀-)	-3,478,999	-5,236,540	1,757,541	--
餘絀情形：				
基金餘額	645,745	4,124,744	-3,478,999	-84.34
現金流量(註)：				
現金及約當現金之淨增(減-)	-3,478,999	-5,236,540	1,757,541	--

附註：現金流量係採現金及約當現金基礎，包括現金及自投資日起3個月內到期或清償之債權證券。

40501509-2

本 頁 空 白

# 主 要 表

# 臺北市地方教育發展基金－臺北市大同區蓬萊國民小學

## 業務計畫及預算概要

中華民國 105 年度

### 壹、基金概況

#### 一、設立宗旨及願景：

- (一) 本校遵照憲法第 158 及 160 條規定，教育文化應發展國民之民族精神、自治精神、國民道德、健全體格與科學及生活智能，並推行社會教育，以培養學童七大學習領域及十大基本能力。
- (二) 本校自 91 年度起依教育經費編列與管理法第 13 條規定設置「臺北市地方教育發展基金」，以促進教育健全發展，提昇教育經費運用績效。

#### 二、組織概況（另附組織系統圖）：

本校設置校長 1 人，綜理全校校務，下設教務處、學生事務處、總務處、輔導室、會計室、人事室及幼兒園等單位，現編制教師 68 人、行政人員 8 人、校警 1 人、技工 1 人、工友 2 人、約僱生活輔導員 1 人、幼兒園教保員 1 人、幼兒園專任廚工 1 人總計 84 人。

內部分層業務如下：

教務處：秉承校長之命，辦理全校教務事項。

教學組：掌理課程編排、課業考查、學藝競賽、教學研究、教師進修、差假教師調代課及缺補課之查核等事項。

註冊組：掌理註冊、編班、轉學、學籍保管、各項獎助學金補助及成績考查等有關學籍事項。

設備組：掌理教科書編選、教學用具之管理、保管及出版學校刊物等事項。

資訊組：掌理電腦設備及區域網路之管理、保管等事項。

學生事務處：秉承校長之命，辦理全校訓導事項。

訓育組：掌理訓育計畫之擬定及辦理各類訓育等活動。

體育組：掌理學生體育活動、體格鍛鍊等事項。

生教組：掌理學生日常生活常規，辦理交通導護各項事項。

衛生組：掌理健康檢查，個人及環境衛生檢查、保健等事項。

總務處：秉承校長之命，辦理全校總務事項。

事務組：掌理校舍、校具、財產、物品採購保管、工程發包、監工及驗收。

文書組：掌理文件收發登錄、撰擬繕校、典守學校印信、檔案保管、整理各項會議紀錄及校史等事項。

出納組：掌理現金、零用金、票據、契約之保管等收支事項，辦理員工薪津發放及各項扣繳單據證明等。

# 臺北市地方教育發展基金－臺北市大同區蓬萊國民小學

## 業務計畫及預算概要

中華民國 105 年度

輔導室：秉承校長之命，辦理全校學生學習輔導、生活輔導、生涯輔導等事項。

輔導組：掌理學生個案建立、學習輔導、生活輔導、生涯輔導及兩性教育、親職教育等事項。

資料組：辦理輔導資料搜集建檔、組訓愛心家長、實施測驗、社區人力整合、出版親職刊物等事項。

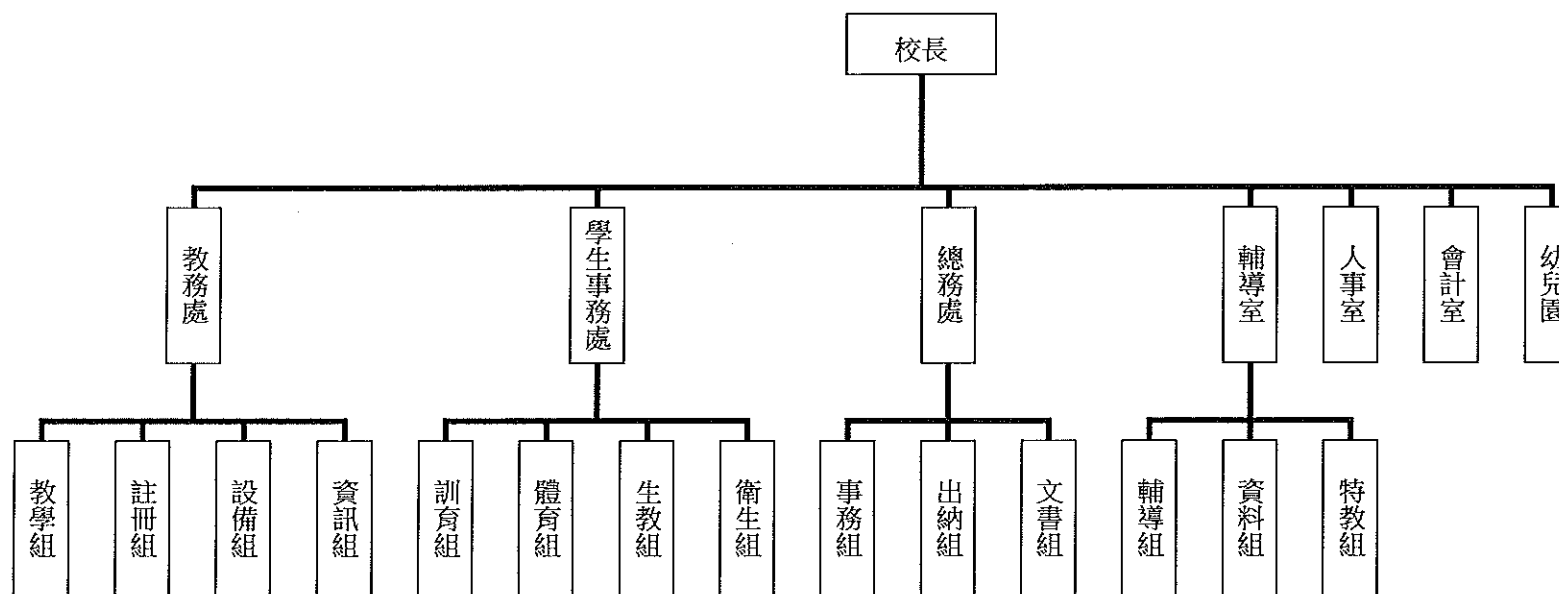
特教組：擬訂特殊教育計畫章程、親師輔導諮詢、特教班甄選鑑別、實施各項診斷測驗、特教兒童追蹤輔導等事項。

會計室：秉承上級主計機關之監督與指導，並受校長之指揮，依法辦理歲計、會計、統計等事項。

人事室：秉承上級人事機關之監督與指導，並受校長之指揮，依法辦理人事管理查核等事項。

幼兒園：秉承校長之命，綜理園務、規劃幼兒教學、保育、環境與各項措施。

### 三、組織系統圖：



四、基金歸類及屬性：本校地方教育發展基金依據教育經費編列與管理法第 13 條規定設置，本基金為預算法第 4 條第 1 項第 2 款第 5 目所定之特別收入基金，



# 臺北市地方教育發展基金－臺北市大同區蓬萊國民小學

## 業務計畫及預算概要

中華民國 105 年度

以本府教育局為管理機關。

### 貳、業務範圍及經營趨勢

#### 一、業務範圍：

- (一) 據教育基本法培養學生健全人格，民主素養，法治觀念，人文涵養，強健體魄及思考判斷與創造能力。
- (二) 據特殊教育法、特殊教育法施行細則及相關規定，設立啟智班、身心障礙資源班、多重障礙班及特殊幼兒班，因材施教，以達適才適性發展之教育目標。

#### 二、最近 5 年經營趨勢：

基金來源、用途及餘絀

單位：新臺幣元

來源 用途 餘絀	年度	101 年度決算 金 額	102 年度決算 金 額	103 年度決算 金 額	104 年度預算 金 額	本年度預算 金 額
來源部分		120,914,688	127,867,001	127,763,026	122,091,031	129,195,738
用途部分		132,773,444	125,049,862	135,025,680	127,327,571	132,674,737
餘絀部分		-11,858,756	2,817,139	-7,262,654	-5,236,540	-3,478,999

### 參、業務計畫

#### 一、業務計畫及目標：

本年度業務計畫重點與預算配合情形及預期績效，詳列如下：

- (一) 國民教育計畫：本年度預算編列 102,148,098 元，預定招收 29 班，學生人數 710 人，新購運動器材、教具、樂器及圖書等各科教學設備，革新教

# 臺北市地方教育發展基金－臺北市大同區蓬萊國民小學

## 業務計畫及預算概要

中華民國 105 年度

學方法，充實各科教材，提高教學效能；並辦理教師甄選及指定活動等項目，藉由辦理各項活動，以鍛鍊學童強健的身體，增進學童各項生活智慧。

- (二) 學前教育計畫：本年度預算編列 8,049,783 元，預定招收 3 班，學生人數 90 人，新購教材、器具及圖書等教學設備，革新教學方法，提高教學效能；藉由辦理各項活動，以鍛鍊幼兒強健的身體，並增進幼兒各項生活常識、衛生習慣及增長智能。
- (三) 一般行政管理計畫：本年度預算編列 13,270,787 元，係配合校務推動行政處室支援工作，進而增進校務運作。
- (四) 建築及設備計畫：本年度預算編列 9,206,069 元，係購置各項教學設備及行政設備並辦理校區中庭外側外牆工程、崇信崇望樓專科教室天花板廊道整修防護工程，以改善教學環境增進教學效能，並提高行政效率。

### 二、執行政府重要政策：

- (一) 開啟多元智慧：尊重每個學生獨特的個性，以多元智慧的觀點協助他找到生命的亮點，肯定天生我才必有用，能知於學，樂於學。
- (二) 培養生活能力：因應新世紀知識社會的到來，培養學生帶得走的能力，諸如人際溝通能力、資訊能力、終身學習能力、生涯規畫能力、問題解決能力等。
- (三) 蘊育人文情懷：在溫馨開放的校園文化中，孕育人文情懷，學會尊重、包容；建構生命的價值、完成人性的開展。
- (四) 建置溫馨民主的校園文化：
  - 1. 以參與式管理、落實行政、教師會、家長會三者的良性互動。
  - 2. 以學生第一，教學優先的觀念提昇行政服務效率。
  - 3. 放下威權心態，開啟校園民主之風氣。
- (五) 推動適性教學：
  - 1. 運用小班優勢，採多元化、活潑化的教學及評量。
  - 2. 運用校內外資源，加強多元學習能力。
  - 3. 關懷相對弱勢學生之教學及輔導。
  - 4. 發展資訊教育，充實學生電腦運用之知能，並提昇教師運用電腦教學之能力。
- (六) 辦理發展性的訓輔活動：
  - 1. 辦理各項活動、競賽及展演。
  - 2. 推動校內外學習服務。
  - 3. 發展績優社團及校隊，如扯鈴隊、直排輪溜冰隊、童軍團、蓬萊鼓隊、打擊樂隊等。
  - 4. 加強新興領域教育的辦理，並融入各科教學以收成效。

# 臺北市地方教育發展基金－臺北市大同區蓬萊國民小學

## 業務計畫及預算概要

中華民國 105 年度

### 肆、預算概要

#### 一、基金來源及用途之預計：

(一) 本年度基金來源：服務收入 360,000 元，財產處分收入 3,500 元，租金收入 14,940 元，其他財產收入 630,400 元，市庫撥款收入 127,034,906 元，學雜費收入 895,950 元，雜項收入 256,042 元，基金來源合計 129,195,738 元。

(二) 本年度基金用途：國民教育計畫 102,196,917 元，學前教育計畫 8,049,783 元，一般行政管理計畫 13,270,787 元，建築及設備計畫 9,206,069 元，基金用途合計 132,723,556 元。

#### 二、基金餘絀之預計：本年度短絀 3,478,999 元。

三、現金流量之預計：本年度現金及約當現金淨減 3,478,999 元，主要係業務活動淨現金流出。

#### 四、補辦預算事項：無。

### 伍、其他重要說明

#### 一、本年度預算與上年度預算各項目增減之原因：

(一) 員工人數增減之分析：本年度預算員額校長 1 人，教師 68 人，行政人員 7 人，校警 1 人，技工 1 人，工友 2 人，約僱生活輔導員 1 人，幼兒園教保員 1 人，幼兒園專任廚工 1 人，總計 83 人，較上年度增加教師 2 人。

#### (二) 基金來源、用途及餘絀各科目增減原因之分析：

1. 服務收入本年度預算數 360,000 元，較上年度預算數 360,000 元，無增減。

2. 財產處分收入本年度預算數 3,500 元，較上年度預算數 3,500 元，無增減。

3. 租金收入本年度預算數 14,940 元，較上年度預算數 14,940 元，無增減。

4. 其他財產收入本年度預算數 630,400 元，較上年度預算數 630,400 元，無增減。

5. 市庫撥款收入本年度預算數 127,083,725 元，較上年度預算 119,943,857 元，核實增列 7,139,868 元。

6. 學雜費收入本年度預算數 895,950 元，較上年度預算數 895,950 元，無增減。

7. 雜項收入本年度預算數 256,042 元，較上年度預算數 242,384 元，核實增列 13,658 元。

8. 用人費用本年度預算數 110,695,018 元，較上年度預算數 108,059,584 元，依業務需要核實增列教職員薪津等 2,635,434 元。

9. 服務費用本年度預算數 9,672,716 元，較上年度預算數 9,585,774 元，依業務需要核實增列開放場地之器材保養修護費等 86,942 元。

10. 材料及用品費本年度預算數 1,988,050 元，較上年度預算數 1,855,690 元，依業務需要核實增列設備零件等 132,360 元。

臺北市地方教育發展基金－臺北市大同區蓬萊國民小學

業務計畫及預算概要

中華民國 105 年度

11.租金、償債與利息本年度預算數 14,800 元，較上年度預算 0 元，核實增列 14,800 元。

12. 購建固定資產、無形資產及非理財目的之長期投資本年度預算數 9,206,069 元，較上年度預算數 5,600,114 元，係因修建工程等核實增列 3,605,955 元。

13.會費、捐助、補助、分攤、照護、救濟與交流活動費本年度預算數 755,503 元，較上年度預算數 1,839,009 元，依業務需要核實減列低收入家庭幼生月費補助及清寒學生餐費補助等 1,083,506 元。

14.其他本年度預算數 391,400 元，較上年度預算數 387,400 元，係因業務需要核實增列 4,000 元。

二、本校 104 學年度第 2 學期核定普通班 24 班、啟智班 2 班、身心障礙資源班 1 班、多重障礙班 1 班、特殊幼兒班 1 班及幼兒園 3 班，共 32 班，預定招收學生人數 800 人，105 學年度第 1 學期預估普通班 24 班、啟智班 2 班、身心障礙資源班 1 班、多重障礙班 1 班、特殊幼兒班 1 班及幼兒園 3 班，共計 32 班，預定招收學生人數 800 人。

三、其他有關說明：無

# 主 要 表

臺北市地方教育發展基金－臺北市大同區蓬萊國民小學

40501509-9

基金來源、用途及餘絀預計表

中華民國105年度

單位：新臺幣元

前年度決算數	科 目		本年度預算數	上年度預算數	比較增減(－)
	編 號	名 稱			
127,763,026	4	基金來源	129,195,738	122,091,031	7,104,707
336,300	43	勞務收入	360,000	360,000	
336,300	431	服務收入	360,000	360,000	
603,340	45	財產收入	648,840	648,840	
3,840	451	財產處分收入	3,500	3,500	
14,940	452	租金收入	14,940	14,940	
584,560	45Y	其他財產收入	630,400	630,400	
125,616,424	46	政府撥入收入	127,034,906	119,943,857	7,091,049
121,262,524	462	市庫撥款收入	127,034,906	119,943,857	7,091,049
4,353,900	46Y	政府其他撥入收入			
786,135	4S	教學收入	895,950	895,950	
786,135	4S1	學雜費收入	895,950	895,950	
420,827	4Y	其他收入	256,042	242,384	13,658
420,827	4YY	雜項收入	256,042	242,384	13,658
135,025,680	5	基金用途	132,674,737	127,327,571	5,347,166
107,340,898	53	國民教育計畫	102,148,098	100,385,673	1,762,425
8,645,503	54	學前教育計畫	8,049,783	8,130,889	-81,106

## 臺北市地方教育發展基金－臺北市大同區蓬萊國民小學

## 基金來源、用途及餘絀預計表

中華民國105年度

單位：新臺幣元

前年度決算數	科 目		本年度預算數	上年度預算數	比較增減(－)
	編 號	名 稱			
13,102,996	5L	一般行政管理計畫	13,270,787	13,210,895	59,892
5,936,283	5M	建築及設備計畫	9,206,069	5,600,114	3,605,955
-7,262,654	6	本期賸餘(短絀-)	-3,478,999	-5,236,540	1,757,541
16,623,938	71	期初基金餘額	4,124,744	6,740,609	-2,615,865
9,361,284	73	期末基金餘額	645,745	1,504,069	-858,324

臺北市地方教育發展基金－臺北市大同區蓬萊國民小學

40501509-11

現金流量預計表

中華民國105年度

單位：新臺幣元

項 目		本年度預算數	說 明
編 號	名 稱		
81	業務活動之現金流量		
811	本期賸餘(短絀－)	-3,478,999	
813	業務活動之淨現金流入(流出－)	-3,478,999	
82	其他活動之現金流量		
82Z	其他活動之淨現金流入(流出－)		
83	現金及約當現金之淨增(淨減－)	-3,478,999	
84	期初現金及約當現金	9,847,651	
85	期末現金及約當現金	6,368,652	

註：本表係採現金及約當現金基礎，包括現金及自投資日起3個月內到期或清償之債權證券。



40501509-12

本 頁 空 白

附 屬 表

臺北市地方教育發展基金－臺北市大同區蓬萊國民小學

40501509-13

基金來源－服務收入明細表

中華民國105年度

單位：新臺幣元

前年度決算數	上年度預算數	科 目		本 年 度 預 算 數				說 明
		編 號	名 稱	單 位	數 量	單 價	金 額	
336,300	360,000		合計				360,000	
336,300	360,000	431	服務收入				360,000	較上年度預算數360,000元，無增減。
				人	20	500	10,000	教師甄選報名費收入(收支對列)。
				年	1	350,000	350,000	暑期游泳訓練班收入(700元*500人=350,000元)(收支對列)。

## 臺北市地方教育發展基金－臺北市大同區蓬萊國民小學

## 基金來源－財產處分收入明細表

中華民國105年度

單位：新臺幣元

前年度決算數	上年度預算數	科 目		本 年 度 預 算 數				說 明
		編 號	名 稱	單位	數量	單價	金 額	
3,840	3,500		合計				3,500	
3,840	3,500	451	財產處分收入	年	1	3,500	3,500	較上年度預算數3,500元，無增減。 財產處分收入。

臺北市地方教育發展基金－臺北市大同區蓬萊國民小學

40501509-15

基金來源－租金收入明細表

中華民國105年度

單位：新臺幣元

前年度決算數	上年度預算數	科 目		本 年 度 預 算 數				說 明
		編 號	名 稱	單 位	數 量	單 價	金 額	
14,940	14,940		合計				14,940	較上年度預算數14,940元，無增減。 陳德星堂租用廁所污水排放管線用地使用費。
14,940	14,940	452	租金收入				14,940	
				月	12	1,245	14,940	

## 臺北市地方教育發展基金－臺北市大同區蓬萊國民小學

## 基金來源－其他財產收入明細表

中華民國105年度

單位：新臺幣元

前年度決算數	上年度預算數	科 目		本 年 度 預 算 數				說 明
		編 號	名 稱	單位	數量	單價	金 額	
584,560	630,400		合計				630,400	
584,560	630,400	45Y	其他財產收入				630,400	較上年度預算數630,400元，無增減。
				年	1	600,000	600,000	場地出借費收入(收支對列)。
				年	1	30,400	30,400	教職員工停車收入。

臺北市地方教育發展基金－臺北市大同區蓬萊國民小學

40501509-17

基金來源－市庫撥款收入明細表

中華民國105年度

單位：新臺幣元

前年度決算數	上年度預算數	科 目		本 年 度 預 算 數				說 明
		編 號	名 稱	單 位	數 量	單 價	金 額	
121,262,524	119,943,857		合計				127,034,906	
121,262,524	119,943,857	462	市庫撥款收入	年	1	127,034,906	127,034,906	較上年度預算數119,943,857元，增加7,091,049元。 市府補助款。

## 臺北市地方教育發展基金－臺北市大同區蓬萊國民小學

## 基金來源－學雜費收入明細表

中華民國105年度

單位：新臺幣元

前年度決算數	上年度預算數	科 目		本 年 度 預 算 數				說 明
		編 號	名 稱	單 位	數 量	單 價	金 額	
786,135	895,950		合計				895,950	
786,135	895,950	4S1	學雜費收入				895,950	較上年度預算數895,950元，無增減。
				年	1	265,950	265,950	幼兒園雜費收入2,955元*90人=265,950元。
				年	1	630,000	630,000	幼兒園學費收入7,000元*90人=630,000元。



臺北市地方教育發展基金－臺北市大同區蓬萊國民小學

40501509-19

基金來源－雜項收入明細表

中華民國105年度

單位：新臺幣元

前年度決算數	上年度預算數	科 目		本 年 度 預 算 數				說 明
		編 號	名 稱	單 位	數 量	單 價	金 額	
420,827	242,384		合計				256,042	
420,827	242,384	4YY	雜項收入	年	1	256,042	256,042	較上年度預算數242,384元，增加13,658元。 資料書刊費收入。

## 臺北市地方教育發展基金－臺北市大同區蓬萊國民小學

## 基金用途－國民教育計畫明細表

中華民國105年度

單位：新臺幣元

前年度決算數	上年度預算數	科 目		本年度預算數				說 明
		編 號	名 稱	單 位	數 量	單 價	金 額	
107,340,898	100,385,673		合 計				102,148,098	
91,861,087	88,519,516	1	用人費用				91,120,870	
48,380,638	46,872,000	11	正式員額薪資				48,696,000	較上年度預算數46,872,000元，增加1,824,000元。
48,380,638	46,872,000	113	職員薪金	年	1	39,912,000	39,912,000	教職員52人薪金(詳用人費用彙計表)。
				年	1	8,784,000	8,784,000	教職員10人薪金(詳用人費用彙計表)。
1,735,304	864,496	12	聘僱及兼職人員薪資				864,496	較上年度預算數864,496元，無增減。
406,896	406,896	122	約僱職員薪金	年	1	406,896	406,896	聘用人員1人薪金(詳聘用及約僱人員明細表)。
1,328,408	457,600	124	兼職人員酬金	節	1,760	260	457,600	教師代課鐘點費，本校編制教師總人數68人，按9分之1計，編列8人，每人220節，總節數8人x220節=1,760節。
653,520	746,326	13	超時工作報酬				767,736	較上年度預算數746,326元，增加21,410元。
604,370	735,526	131	加班費				732,936	

臺北市地方教育發展基金－臺北市大同區蓬萊國民小學

40501509-21

基金用途－國民教育計畫明細表

中華民國105年度

單位：新臺幣元

前年度決算數	上年度預算數	科 目		本年度預算數				說 明
		編 號	名 稱	單 位	數 量	單 價	金 額	
49,150	10,800	133	誤餐費	年	1	562,132	562,132	不休假出勤加班費。
				年	1	61,284	61,284	不休假出勤加班費。
				人、小時	10x10	185	18,500	英語學習情境中心營運管理加班費。
				人、小時	23x2	185	8,510	暑期游泳訓練班工作人員加班費(收支對列)。
				人、小時	8x3	185	4,440	教師甄選工作人員加班費(收支對列)。
				人、小時	6x56	185	62,160	開放場地管理人員加班費(收支對列)。(新增)
				人、小時	22x3	185	12,210	幼(女)童軍推廣活動(D群組)工作人員加班費(新增)。
				人、小時	10x2	185	3,700	國民教育輔導團(綜合活動領域)工作人員加班費(新增)。
				人次	100	80	8,000	英語學習情境中心會議人員誤餐費。
				人次	15	80	1,200	教師專業成長暨行動研究誤餐費。
				人次	20	80	1,600	教師甄選與會人員誤餐費(收支對列)。
人次	120	80	9,600	幼(女)童軍推廣活動(D群組)工作				

## 臺北市地方教育發展基金－臺北市大同區蓬萊國民小學

## 基金用途－國民教育計畫明細表

中華民國105年度

單位：新臺幣元

前年度決算數	上年度預算數	科 目		本年度預算數				說 明
		編 號	名 稱	單 位	數 量	單 價	金 額	
10,552,966	10,760,862	15	獎金	人	180	80	14,400	人員誤餐費(新增)。
4,658,438	4,851,000	151	考績獎金	年	1	4,342,000	4,342,000	國民教育輔導團(綜合活動領域)研習人員誤餐費(新增)。
5,894,528	5,909,862	152	年終獎金	年	1	813,000	813,000	較上年度預算數10,760,862元，增加532,000元。
22,926,657	22,274,602	16	退休及卹償金	年	1	4,989,000	4,989,000	依考績法規定核發之獎金。
22,891,178	22,274,602	161	職員退休及離職金	年	1	1,148,862	1,148,862	依考績法規定核發之獎金。
				年	1	3,311,568	3,311,568	依規定於年節加發之獎金。
				年	1	782,568	782,568	依規定於年節加發之獎金。
				年	1	304,546	304,546	較上年度預算數22,274,602元，增加168,480元。
				年	1	18,044,400	18,044,400	提撥退撫基金。
				年	1	782,568	782,568	提撥退撫基金。
				年	1	304,546	304,546	退休人員年終慰問金
				年	1	18,044,400	18,044,400	退休人員月退休金，48人x31,050元x12月=17,884,800元；退休遺族月撫慰金，1人x13,300元x12月=159,600元，合計18,044,400元。

臺北市地方教育發展基金－臺北市大同區蓬萊國民小學

40501509-23

基金用途－國民教育計畫明細表

中華民國105年度

單位：新臺幣元

前年度決算數	上年度預算數	科 目		本年度預算數				說 明
		編 號	名 稱	單 位	數 量	單 價	金 額	
35,479		162	工員退休及離職金					
7,612,002	7,001,230	18	福利費				7,056,694	較上年度預算數7,001,230元，增加55,464元。
5,103,688	4,079,040	181	分擔員工保險費				4,241,904	
				年	1	3,434,916	3,434,916	分擔公保、勞保、健保費，
				年	1	806,988	806,988	分擔公保、勞保、健保費，
172,000	167,000	183	傷病醫藥費				180,500	
				人	8	16,000	128,000	健康檢查。
				人	15	3,500	52,500	健康檢查。
454,838	560,700	187	員工通勤交通費				569,520	
				人、月、段	13x12x1	630	98,280	教師上下班交通費。
				人、月、段	3x10x2	630	37,800	教師上下班交通費。
				人、月、段	12x10x2	630	151,200	教師上下班交通費。
				人、月、段	24x10x1	630	151,200	教師上下班交通費。
				人、月、段	7x10x2	630	88,200	特教班教師上下班交通費。
				人、月、段	2x12x2	630	30,240	特教班教師上下班交通費。
				人、月、段	2x10x1	630	12,600	特教班教師上下班交通費。
1,881,476	2,194,490	18Y	其他福利費				2,064,770	
				年	1	224,000	224,000	休假旅遊補助費。
				年	1	32,000	32,000	休假旅遊補助費。
				人、年	74x1	6,000	444,000	退休人員三節慰問金。

## 臺北市地方教育發展基金－臺北市大同區蓬萊國民小學

## 基金用途－國民教育計畫明細表

中華民國105年度

單位：新臺幣元

前年度決算數	上年度預算數	科目		本年度預算數				說明
		編號	名稱	單位	數量	單價	金額	
				人、節	2x3	31,000	186,000	退休人員三節特別照護金(有眷)。
				學期	2	40,000	80,000	退休人員子女教育補助費。
				年	1	354,250	354,250	喪葬補助 35,425元*2人*5月=354,250元。
				年	1	121,720	121,720	結婚補助30,430元*2人*2月=121,720元。
				學期	2	311,400	622,800	子女教育補助費。
11,095,391	8,424,074	2	服務費用				8,434,685	
2,228,621	2,440,956	21	水電費				2,392,137	較上年度預算數2,440,956元，減少48,819元。
1,889,714	1,668,620	212	工作場所電費				1,635,248	
				年	1	1,605,260	1,605,260	班級電費。
				年	1	29,988	29,988	英語學習情境中心電費。
202,744	232,336	214	工作場所水費				227,689	
				年	1	209,998	209,998	水費。
				年	1	7,497	7,497	英語學習情境中心水費。
				年	1	10,194	10,194	暑期游泳訓練班水費(室內)(收支對列)。
136,163	540,000	217	氣體費				529,200	
				年	1	529,200	529,200	溫水游泳池燃料費。

臺北市地方教育發展基金－臺北市大同區蓬萊國民小學

40501509-25

基金用途－國民教育計畫明細表

中華民國105年度

單位：新臺幣元

前年度決算數	上年度預算數	科 目		本年度預算數				說 明
		編 號	名 稱	單位	數量	單價	金額	
37,533	56,110	23	旅運費				68,590	較上年度預算數56,110元，增加12,480元。
37,533	56,110	231	國內旅費				56,110	
				人、天	8x3	1,550	37,200	校外教學隨隊人員出差旅費。
				年	1	15,810	15,810	因公市外出差旅費。
				天	2	1,550	3,100	英語學習情境中心參訪外縣市英語村及參與相關研討會等旅費。
		23Y	其他旅運費				12,480	
				人次	16	30	12,480	國民教育輔導團(綜合活動領域)外勤交通費(新增)。
79,000	77,000	24	印刷裝訂與廣告費				100,200	較上年度預算數77,000元，增加23,200元。
79,000	77,000	241	印刷及裝訂費				100,200	
				式	1	77,000	77,000	英語學習情境中心印製手冊、簡介、學習護照等。
				式	1	13,200	13,200	幼(女)童軍推廣活動(D群組)活動手冊、成果等印刷裝訂(新增)。
				年	1	10,000	10,000	國民教育輔導團(綜合活動領域)印資料(新增)。
1,721,236	1,217,080	25	修理保養及保固費				1,217,680	較上年度預算數1,217,080元，增加600元。

## 臺北市地方教育發展基金－臺北市大同區蓬萊國民小學

## 基金用途－國民教育計畫明細表

中華民國105年度

單位：新臺幣元

前年度決算數	上年度預算數	科 目		本年度預算數				說 明
		編 號	名 稱	單 位	數 量	單 價	金 額	
1,251,467	658,750	252	一般房屋修護費	班、年	31x1	21,250	658,750	學校校舍及其他建築物等之修理(85%)(依建物年齡16-30年鋼筋混凝土造標準編列)。
							658,750	
136,720	138,250	255	機械及設備修護費	班、年	31x1	3,750	138,850	各項教學設備及其他公用用具等之保養維護(15%)(依建物年齡16-30年鋼筋混凝土造標準編列)。
							116,250	
				年	1	22,600	22,600	電腦設備維護費(電腦專案計畫)。
333,049	420,080	257	什項設備修護費	年	1	420,080	420,080	開放場地之器材保養修護費(收支對列)。
7,740	20,000	26	保險費				20,000	較上年度預算數20,000元，無增減。
7,740	20,000	26Y	其他保險費	人	500	40	20,000	暑期游泳訓練班學員保險費(收支對列)。
2,766,475	564,958	27	一般服務費				590,058	較上年度預算數564,958元，增加25,100元。
32,506	39,600	276	佣金、匯費、經理費				23,400	



臺北市地方教育發展基金－臺北市大同區蓬萊國民小學

40501509-27

基金用途－國民教育計畫明細表

中華民國105年度

單位：新臺幣元

前年度決算數	上年度預算數	科 目		本年度預算數				說 明
		編 號	名 稱	單 位	數 量	單 價	金 額	
418,475	417,527	279	及手續費	人、學期	650x2	18	23,400	委託超商代收學雜費手續費。
			外包費	人、月	1x10	37,957	379,570	游泳池救生員。
				人、月	1x1	37,957	37,957	暑期游泳訓練班游泳池救生員。
2,224,744	23,131	27D	計時與計件人員酬金	人、天、小時	1x20x8	133	21,280	暑期游泳訓練班工讀生薪資(收支對列)。
				年	1	1,851	1,851	暑期游泳訓練班工讀生勞保及勞退等(收支對列)。
90,750	84,700	27F	體育活動費	人、年	52x1	2,000	104,000	文康活動費，本校編列教師52人，每人編列2,000元。
				人、年	11x1	2,000	22,000	文康活動費，本校編列特教教師10人、聘用人員1人，合計11人，每人編列2,000元。
4,254,786	4,047,970	28	專業服務費				4,046,020	較上年度預算數4,047,970元，減少1,950元。
426,100	357,200	285	講課鐘點、稿費、出席審查及查詢費	節	2	1,600	3,200	啟幼班外聘訓練講師鐘點費。

## 臺北市地方教育發展基金－臺北市大同區蓬萊國民小學

## 基金用途－國民教育計畫明細表

中華民國105年度

單位：新臺幣元

前年度決算數	上年度預算數	科 目		本年度預算數				說 明
		編 號	名 稱	單位	數量	單價	金額	
				節	4	1,600	6,400	特教班外聘訓練講師鐘點費。
				班、月	5x12	600	36,000	特教班教材編輯費。
				人次	2	2,000	4,000	英語學習情境中心專家學者出席指導費。
				節	18	1,600	28,800	英語學習情境中心師資訓練外聘講座鐘點費。
				節	5	1,600	8,000	性別平等教育宣導活動外聘講師鐘點費。
				節	4	1,600	6,400	國小家長教育成長暨志工培訓外聘講師鐘點費。
				節	4	800	3,200	教師專業成長暨行動研究內聘講座鐘點費。
				節	12	1,600	19,200	教師專業成長暨行動研究外聘講座鐘點費。
				節	480	500	240,000	暑期游泳訓練班教練指導費(收支對列)。
				節	17	450	7,650	幼(女)童軍推廣活動(D群組)技能章考驗設站講師費(新增)。
				場次	4	4,800	19,200	幼(女)童軍推廣活動(D群組)活動服務員進修外聘講座鐘點費(新增)。
				節	18	800	14,400	國民教育輔導團(綜合活動領域)

臺北市地方教育發展基金－臺北市大同區蓬萊國民小學

40501509-29

基金用途－國民教育計畫明細表

中華民國105年度

單位：新臺幣元

前年度決算數	上年度預算數	科 目		本年度預算數				說 明
		編 號	名 稱	單位	數量	單價	金額	
7,000	36,450	287	委託檢驗(定)試驗認 證費	節	6	1,600	9,600	內聘教師鐘點費(新增)。 國民教育輔導團(綜合活動領域) 外聘教師鐘點費(新增)。
				年	1	31,650	31,650	建物公共安全檢查簽證及申報費 、消防安全檢測費等。
36,000	36,000	28A	電子計算機軟體服務 費	年	1	3,960	3,960	教師甄選試務費用(收支對列)。
				年	1	3,960	3,960	教師甄選試務費用(收支對列)。
3,785,686	3,614,360	28Y	其他	年	1	8,000	8,000	學童牙齒檢查費。
				年	1	20,000	20,000	學生輔導指導費。
				班、人、月	8x1x9	100	7,200	學童午餐指導費(1、2年級)。
				班、人、月	8x1x9	300	21,600	學童午餐指導費(3、4年級)。
				班、人、月	8x1x9	400	28,800	學童午餐指導費(5、6年級)。
				人、月	10x9	500	45,000	工作人員午餐指導費。
				班、人、月	4x2x9	500	36,000	學童午餐指導費(特教班)。
				人、年	3x1	1,100,000	3,300,000	英語學習情境中心外籍教師費用 。

## 臺北市地方教育發展基金－臺北市大同區蓬萊國民小學

## 基金用途－國民教育計畫明細表

中華民國105年度

單位：新臺幣元

前年度決算數	上年度預算數	科 目		本年度預算數				說 明
		編 號	名 稱	單位	數量	單價	金額	
				式	1	20,000	20,000	英語學習情境中心互動式軟體設計費。
				年	1	117,760	117,760	場地開放加強系統保全與駐衛人員保全費用(收支對列)。
1,769,732	1,391,450	3	材料及用品費				1,485,110	
773,348	354,650	31	使用材料費				381,730	較上年度預算數354,650元，增加27,080元。
773,348	354,650	315	設備零件				381,730	
				年	1	56,500	56,500	電腦耗材(電腦專案計畫)。
				臺	1	6,500	6,500	傷口清洗器(由班級設備費移列)(新增)。
				臺	1	8,000	8,000	碎紙機(由班級設備費移列)(新增)。
				臺	1	4,000	4,000	立式冷光放大鏡(由班級設備費移列)(新增)。
				臺	1	5,000	5,000	噴霧機(由班級設備費移列)(新增)。
				年	1	16,000	16,000	特幼班教具(由特幼班設備費移列)(新增)。
				批	1	35,400	35,400	特教班教具(由特教班設備費移列)(新增)。
				臺	1	3,280	3,280	超音波懸浮氣霧機(由設備費移

臺北市地方教育發展基金－臺北市大同區蓬萊國民小學

40501509-31

基金用途－國民教育計畫明細表

中華民國105年度

單位：新臺幣元

前年度決算數	上年度預算數	科 目		本年度預算數				說 明
		編 號	名 稱	單位	數量	單價	金額	
				套	13	2,200	28,600	列)(新增)。
				班、年	16x1	6,300	100,800	特教班可調式桌椅(由特教班設備費移列)(新增)。
				批	1	57,650	57,650	電腦設備維護及管理費(電腦專案計畫)。
				式	1	30,000	30,000	英語學習情境中心各類教具。
				年	1	30,000	30,000	英語學習情境中心電腦耗材及零附件等。
996,384	1,036,800	32	用品消耗				30,000	幼(女)童軍推廣活動(D群組)用品設備(新增)。
							1,103,380	較上年度預算數1,036,800元，增加66,580元。
49,344	15,000	321	辦公(事務)用品				22,420	
				年	1	15,000	15,000	英語學習情境中心辦公文具用品。
				年	1	7,420	7,420	國民教育輔導團(綜合活動領域)文具用品等費用(新增)。
79,307	107,500	322	報章什誌				68,020	
				批	1	58,020	58,020	圖書(由班級設備費移列)。
				批	1	10,000	10,000	英語學習情境中心英語圖書、影片、CD、雜誌等。
8,988	5,270	328	醫療用品(非醫療院				5,270	

## 臺北市地方教育發展基金－臺北市大同區蓬萊國民小學

## 基金用途－國民教育計畫明細表

中華民國105年度

單位：新臺幣元

前年度決算數	上年度預算數	科 目		本年度預算數				說 明
		編 號	名 稱	單位	數量	單價	金額	
858,745	909,030	32Y	所使用)	年	1	5,270	5,270	健康中心藥品(30班以下基數5,000元,每超過一班增加270元)。
			其他				1,007,670	
				班、年	27x1	5,850	157,950	班級業務費(垃圾袋費用、消毒藥水、衛生清潔用品費、衛生紙及教室佈置費)。
				班、年	24x1	13,820	331,680	國小教學材料費。
				班、年	4x1	7,200	28,800	特教班業務費。
				班、年	4x1	12,220	48,880	特教班教學材料費。
				班、年	1x1	10,620	10,620	特幼班教學材料費。
				班、年	1x1	7,200	7,200	特幼班業務費。
				班、年	12x1	7,200	86,400	游泳池水電清潔維護費。
				學期	2	94,850	189,700	英語學習情境中心專案活動、成果展示、交流活動材料費、場地佈置、清潔等雜支。
	年	1	15,500	15,500	運動會班級表演用器材等費用。(運動會經費)			
	年	1	55,800	55,800	運動會用競賽器材、邀請卡、場地佈置、獎牌、錦旗及獎品等費			

臺北市地方教育發展基金－臺北市大同區蓬萊國民小學

40501:09-33

基金用途－國民教育計畫明細表

中華民國105年度

單位：新臺幣元

前年度決算數	上年度預算數	科 目		本年度預算數				說 明
		編 號	名 稱	單位	數量	單價	金額	
				年	1	2,000	2,000	用。(運動會經費)
				年	1	3,600	3,600	性別平等教育宣導活動場地佈置費、茶水費等。
				年	1	1,400	1,400	國小家長教育成長暨志工培訓場地佈置費、茶水費。
				年	1	1,400	1,400	教師專業成長暨行動研究雜支。
				年	1	10,000	10,000	暑期游泳訓練班教學器材(收支對列)。
				式	1	58,140	58,140	幼(女)童軍推廣活動(D群組)材料用品等(新增)。
359,700		4	租金、償債與利息				14,800	
354,900		44	交通及運輸設備租金				10,000	新增項目
354,900		442	車租				10,000	
				年	1	10,000	10,000	國民教育輔導團(綜合活動領域)外埠參觀車租(新增)。
4,800		45	什項設備租金				4,800	新增項目
4,800		451	什項設備租金				4,800	
				月	12	400	4,800	電錶月租費(新增)。
1,887,872	1,663,233	7	會費、捐助、補助、分攤、照護、救濟與交流活動費				701,233	

## 臺北市地方教育發展基金－臺北市大同區蓬萊國民小學

## 基金用途－國民教育計畫明細表

中華民國105年度

單位：新臺幣元

前年度決算數	上年度預算數	科 目		本年度預算數				說 明
		編 號	名 稱	單位	數量	單價	金額	
1,887,872	1,663,233	74	補貼(償)、獎勵、慰問、 照護與救濟				701,233	較上年度預算數1,663,233元，減少962,000元。
1,887,872	1,663,233	74Y	其他	人、日	70x200	50	700,000	清寒學生餐費補助。
				人、年	9x1	137	1,233	教職員工流感疫苗接種經費。
367,116	387,400	9	其他				391,400	
367,116	387,400	91	其他支出				391,400	較上年度預算數387,400元，增加4,000元。
367,116	387,400	91Y	其他	班、年	4x1	5,600	22,400	國小游泳檢測未通過暑期游泳訓練班報名費。
				人、學期	710x2	50	71,000	班級自治費。
				年	1	30,000	30,000	課後社團活動費。
				年	1	126,000	126,000	一、按每學期20週，每週5日，每日2次，每次63元編列。(2學期X20週X5日X2次X63元)。二、僅普通班得以編列。
				人、學期	710x2	100	142,000	學生活動費(小學部)。



臺北市地方教育發展基金－臺北市大同區蓬萊國民小學

40501009-35

基金用途－學前教育計畫明細表

中華民國105年度

單位：新臺幣元

前年度決算數	上年度預算數	科 目		本年度預算數				說 明
		編 號	名 稱	單位	數量	單價	金額	
8,645,503	8,130,889		合 計				8,049,783	
7,469,159	7,855,733	1	用人費用				7,889,813	
5,565,267	5,533,860	11	正式員額薪資				5,533,860	較上年度預算數5,533,860元，無增減。
5,565,267	5,161,860	113	職員薪金	年	1	5,161,860	5,161,860	教職員7人薪金(詳用人費用彙計表)。
	372,000	114	工員工資	年	1	372,000	372,000	工員1人工資(詳用人費用彙計表)。
40,320	32,533	13	超時工作報酬				32,533	較上年度預算數32,533元，無增減。
40,320	32,533	131	加班費	年	1	32,533	32,533	不休假出勤加班費。
1,086,939	1,213,888	15	獎金				1,213,888	較上年度預算數1,213,888元，無增減。
476,645	522,155	151	考績獎金	年	1	522,155	522,155	依考績法規定核發之獎金。
610,294	691,733	152	年終獎金	年	1	691,733	691,733	依規定於年節加發之獎金。
385,060	468,576	16	退休及卹償金				468,576	較上年度預算數468,576元，無增減。

## 臺北市地方教育發展基金－臺北市大同區蓬萊國民小學

## 基金用途－學前教育計畫明細表

中華民國105年度

單位：新臺幣元

前年度決算數	上年度預算數	科 目		本年度預算數				說 明
		編 號	名 稱	單位	數量	單價	金額	
385,060	457,056	161	職員退休及離職金	年	1	457,056	457,056	增減。 提撥退撫基金。
	11,520	162	工員退休及離職金	年	1	11,520	11,520	提撥勞工退休準備金。
391,573	606,876	18	福利費				640,956	較上年度預算數606,876元，增加34,080元。
285,627	497,136	181	分擔員工保險費	年	1	497,136	497,136	分擔公保、勞保、健保費。
		183	傷病醫藥費	人	3	860	2,580	幼兒園教保人員健康檢查費(新增)。
89,946	61,740	187	員工通勤交通費	人、月、段	1x12x2	630	15,120	幼兒園教師上下班交通費。
				人、月、段	2x12x1	630	15,120	幼兒園教師上下班交通費。
				人、月、段	5x10x2	630	63,000	幼兒園教師上下班交通費。
16,000	48,000	18Y	其他福利費	年	1	48,000	48,000	休假旅遊補助費。
45,520	41,180	2	服務費用				47,500	
9,680	9,680	27	一般服務費				16,000	較上年度預算數9,680元，增加6,320元。

臺北市地方教育發展基金－臺北市大同區蓬萊國民小學

40501509-37

基金用途－學前教育計畫明細表

中華民國105年度

單位：新臺幣元

前年度決算數	上年度預算數	科 目		本年度預算數				說 明
		編 號	名 稱	單位	數量	單價	金額	
9,680	9,680	27F	體育活動費	人、年	8x1	2,000	16,000	文康活動費，本校編列幼教教師6人，教保員1人，廚工1人，合計8人，每人編列2,000元。
							16,000	
35,840	31,500	28	專業服務費				31,500	較上年度預算數31,500元，無增減。
3,840		285	講課鐘點、稿費、出席審查及查詢費					
32,000	31,500	28Y	其他	班、人、月	1x1x9	500	4,500	學童午餐指導費(幼兒園教保員)(新增)。
				班、人、月	3x2x9	500	27,000	學童午餐指導費(幼兒園)。
204,857	58,200	3	材料及用品費				58,200	
58,200	58,200	31	使用材料費				58,200	較上年度預算數58,200元，無增減。
58,200	58,200	315	設備零件	批	1	58,200	58,200	幼兒園教具(由幼兒園設備費移列)(新增)。
146,657		32	用品消耗					
146,657		32Y	其他					
925,967	175,776	7	會費、捐助、補助、分				54,270	

## 臺北市地方教育發展基金－臺北市大同區蓬萊國民小學

## 基金用途－學前教育計畫明細表

中華民國105年度

單位：新臺幣元

前年度決算數	上年度預算數	科 目		本年度預算數				說 明
		編 號	名 稱	單位	數量	單價	金額	
925,967	175,776	74	攤、照護、救濟與交流活動費				54,270	較上年度預算數175,776元，減少121,506元。 危機家庭幼生餐點費補助。
			補貼(償)、獎勵、慰問、照護與救濟				54,270	
925,967	175,776	74Y	其他	人、月	3x9	2,010	54,270	

## 臺北市地方教育發展基金－臺北市大同區蓬萊國民小學

40501509-39

## 基金用途－一般行政管理計畫明細表

中華民國105年度

單位：新臺幣元

前年度決算數	上年度預算數	科 目		本年度預算數				說 明
		編 號	名 稱	單位	數量	單價	金額	
13,102,996	13,210,895		合 計				13,270,787	
11,674,371	11,684,335	1	用人費用				11,684,335	
7,389,038	7,860,000	11	正式員額薪資				7,860,000	較上年度預算數7,860,000元，無增減。
5,666,678	6,276,000	113	職員薪金	年	1	6,276,000	6,276,000	教職員8人薪金(詳用人費用彙計表)。
1,143,240	1,068,000	114	工員工資	年	1	1,068,000	1,068,000	工員3人工資(詳用人費用彙計表)。
579,120	516,000	115	警餉	年	1	516,000	516,000	校警1人薪金(詳用人費用彙計表)。
406,896		12	聘僱及兼職人員薪資					
406,896		122	約僱職員薪金					
298,013	354,883	13	超時工作報酬				354,883	較上年度預算數354,883元，無增減。
298,013	354,883	131	加班費	年	1	349,333	349,333	不休假出勤加班費。
				人、小時	30x1	185	5,550	業務加班費(統籌業務費)。
1,916,329	1,810,500	15	獎金				1,810,500	較上年度預算數1,810,500元，無增減。

## 臺北市地方教育發展基金－臺北市大同區蓬萊國民小學

## 基金用途－一般行政管理計畫明細表

中華民國105年度

單位：新臺幣元

前年度決算數	上年度預算數	科 目		本年度預算數				說 明
		編 號	名 稱	單位	數量	單價	金額	
971,600	828,000	151	考績獎金	年	1	828,000	828,000	增減。
944,729	982,500	152	年終獎金	年	1	982,500	982,500	依考績法規定核發之獎金。
536,076	614,592	16	退休及卹償金				614,592	依規定於年節加發之獎金，較上年度預算數614,592元，無增減。
513,216	561,192	161	職員退休及離職金	年	1	561,192	561,192	提撥退撫基金。
22,860	53,400	162	工員退休及離職金	年	1	53,400	53,400	提撥勞工退休準備金。
1,128,019	1,044,360	18	福利費				1,044,360	較上年度預算數1,044,360元，無增減。
807,607	716,280	181	分擔員工保險費	年	1	716,280	716,280	分擔公保、勞保、健保費。
128,412	136,080	187	員工通勤交通費	人、月、段	6x12x1	630	45,360	教職員、技工、工友上下班交通費。
				人、月、段	6x12x2	630	90,720	教職員、技工、工友上下班交通費。
192,000	192,000	18Y	其他福利費				192,000	

臺北市地方教育發展基金－臺北市大同區蓬萊國民小學

40501509-41

基金用途－一般行政管理計畫明細表

中華民國105年度

單位：新臺幣元

前年度決算數	上年度預算數	科 目		本年度預算數				說 明
		編 號	名 稱	單位	數量	單價	金額	
				年	1	192,000	192,000	休假旅遊補助費。
1,005,700	1,120,520	2	服務費用				1,141,712	
564,100	638,520	27	一般服務費				659,712	較上年度預算數638,520元，增加21,192元。
549,580	624,000	279	外包費				635,712	
				人、月	1x12	42,976	515,712	校警勞務外包費。
				人、年	3x1	40,000	120,000	消化超額職工(技工、工友)業務外包費。
14,520	14,520	27F	體育活動費				24,000	
				人、年	12x1	2,000	24,000	文康活動費，本校編列教職員9人、工員3人，合計12人，每人編列2,000元。
369,600	410,000	28	專業服務費				410,000	較上年度預算數410,000元，無增減。
369,600	410,000	28Y	其他				410,000	
				年	1	340,000	340,000	校園安全機械定點、機動巡邏等保全費用。
				年	1	70,000	70,000	校園安全例假日人力支援。
72,000	72,000	29	公共關係費				72,000	較上年度預算數72,000元，無增減。
72,000	72,000	291	公共關係費				72,000	

## 臺北市地方教育發展基金－臺北市大同區蓬萊國民小學

## 基金用途－一般行政管理計畫明細表

中華民國105年度

單位：新臺幣元

前年度決算數	上年度預算數	科 目		本年度預算數				說 明
		編 號	名 稱	單位	數量	單價	金額	
				月	12	6,000	72,000	校長特別費。
422,925	406,040	3	材料及用品費				444,740	
56,850	23,000	31	使用材料費				59,200	較上年度預算數23,000元，增加36,200元。
56,850	23,000	315	設備零件				59,200	
				座	6	6,400	38,400	收納櫃-總務處(由班級設備費移列)(新增)。
				臺	1	3,800	3,800	充電式電動起子-總務處(由班級設備費移列)(新增)。
				臺	1	9,000	9,000	照相機-總務處(由班級設備費移列)(新增)。
				臺	1	8,000	8,000	碎紙機(由班級設備費移列)(新增)。
366,075	383,040	32	用品消耗				385,540	較上年度預算數383,040元，增加2,500元。
357,675	380,130	321	辦公(事務)用品				380,130	
				年	1	380,130	380,130	統籌業務費計算如下：普通班24班、特教班4班、附設幼兒園3班、1290元x15班x12月=232,200元，810元x15班x12月=145,800元，1班x640元x12月=7,680元，以上合計385,680元，除依實際



臺北市地方教育發展基金－臺北市大同區蓬萊國民小學

40501509-43

基金用途－一般行政管理計畫明細表

中華民國105年度

單位：新臺幣元

前年度決算數	上年度預算數	科 目		本年度預算數				說 明
		編 號	名 稱	單位	數量	單價	金額	
8,400	2,910	325	服裝				5,410	需求移列加班費5,550元外，其餘如列數。
				人、套	1x1	1,500	1,500	校警夏服(成立第31年)。
				人、年	1x1	210	210	校警服裝配備。
				人、套	1x1	2,500	2,500	校警冬服。
				人、雙	1x1	1,100	1,100	校警皮鞋。
				雙	1	100	100	校警襪子。

## 臺北市地方教育發展基金－臺北市大同區蓬萊國民小學

## 基金用途－建築及設備計畫明細表

中華民國105年度

單位：新臺幣元

前年度決算數	上年度預算數	科 目		本年度預算數				說 明
		編 號	名 稱	單位	數量	單價	金額	
5,936,283	5,600,114		合計				9,206,069	
5,936,283	5,600,114	5	購建固定資產、無形資產及非理財目的之長期投資				9,206,069	
1,540,462	859,800	51	購置固定資產				912,000	
1,540,462	859,800		一般建築及設備計畫				912,000	新增。
216,700	157,800		班級設備				216,000	
99,500	62,000	514	購置機械及設備				131,000	
				臺	1	21,000	21,000	引擎式伸縮鏈鋸(四行程25.4CC)。
				組	1	110,000	110,000	繪圖機。
	48,800	515	購置交通及運輸設備				85,000	
				臺	1	25,000	25,000	冷氣機(諮商室)(一對一分離式4KW)。
				臺	2	30,000	60,000	冷氣機(團輔室)(一對一分離式5KW)。
117,200	47,000	516	購置什項設備					
	102,500		學校設備				123,000	

臺北市地方教育發展基金－臺北市大同區蓬萊國民小學

40501509-45

基金用途－建築及設備計畫明細表

中華民國105年度

單位：新臺幣元

前年度決算數	上年度預算數	科 目		本年度預算數				說 明
		編 號	名 稱	單位	數量	單價	金額	
	102,500	514	購置機械及設備	臺	6	20,500	123,000	汰舊換新單槍投影機。
76,000	60,500		特殊班設備				123,000	
60,000	33,500	514	購置機械及設備				573,000	汰舊換新個人電腦(電腦專案計畫)。
16,000	27,000	516	購置什項設備				573,000	
1,054,762	539,000		資訊設備				460,000	汰舊換新電腦周邊設備及零組件(電腦專案計畫)。
1,054,762	539,000	514	購置機械及設備	部	20	23,000	113,000	
			校園設備	年	1	113,000		
193,000		514	購置機械及設備				36,000	
85,000		516	購置什項設備					
108,000		52	購置無形資產					

## 臺北市地方教育發展基金－臺北市大同區蓬萊國民小學

## 基金用途－建築及設備計畫明細表

中華民國105年度

單位：新臺幣元

前年度決算數	上年度預算數	科 目		本年度預算數				說 明
		編 號	名 稱	單位	數量	單價	金額	
			一般建築及設備計畫				36,000	新增。
			資訊設備				36,000	
		521	購置電腦軟體				36,000	
				年	1	36,000	36,000	套裝軟體(電腦專案計畫)
4,395,821	4,740,314	58	遞延支出(臺北市地方教育發展基金及臺北市臺北都會區捷運固定資產重置基金專用)				8,258,069	
			一般建築及設備計畫				8,258,069	新增。
			校區中庭外側外牆整修工程				4,999,030	
		581	遞延修繕房屋建築支出				4,999,030	
				公尺	120	2,000	240,000	一、施工費 施工圍籬
				平方公尺	2,397	460	1,102,620	外牆鷹架及防墜落設施。
				立方公尺	6	200	1,200	外牆設施打除運棄(花臺)。

臺北市地方教育發展基金－臺北市大同區蓬萊國民小學

40501509-47

基金用途－建築及設備計畫明細表

中華民國105年度

單位：新臺幣元

前年度決算數	上年度預算數	科 目		本年度預算數				說 明
		編 號	名 稱	單位	數量	單價	金額	
				平方公尺	2,397	1,310	3,140,070	外牆磁磚鋪設(含打底、防水、運棄處理)。
				平方公尺	345	180	62,100	走廊平頂油漆粉刷。
				平方公尺	6	21,000	126,000	洗手台組。
				式	1	233,600	233,600	二、委託技術服務費(總包價法)。
				式	1	93,440	93,440	三、工程管理費(按施工費2%提列)。
			崇信崇望樓暨 專科教室天花 板廊道整修防 護工程				3,259,039	
		581	遞延修繕房 屋建築支出				3,259,039	
				平方公尺	243	460	111,780	一、施工費 施工鷹架。
				平方公尺	1,534	180	276,120	走廊平頂油漆粉刷。
				盞	18	2,400	43,200	室內LED節能輕鋼架燈具(含安 裝配線)。
				平方公尺	243	630	153,090	室內輕鋼架天花板。
				平方公尺	198	630	124,740	川堂天花板。

## 臺北市地方教育發展基金－臺北市大同區蓬萊國民小學

## 基金用途－建築及設備計畫明細表

中華民國105年度

單位：新臺幣元

前年度決算數	上年度預算數	科 目		本年度預算數				說 明
		編 號	名 稱	單位	數量	單價	金額	
				平方公尺	1,534	500	767,000	頂版混凝土深層滲透塗佈結晶施 做。
				平方公尺	393	1,600	628,800	白華滲水修復。
				公尺	44	1,400	61,600	裂縫修復。
				平方公尺	225	1,200	270,000	混凝土剝落修復。
				平方公尺	685	500	342,500	原有頂版混凝土損壞表面剷除。
				組	5	15,000	75,000	移動式施工架(含安全防護 警示) 。
				公尺	29	2,000	58,000	施工圍籬。
				平方公尺	67	2,000	134,000	鋼筋外露鏽蝕修復。
				式	1	152,292	152,292	二、委託技術服務費(總包價法) 。
				式	1	60,917	60,917	三、工程管理費(按施工費2%提 列)。
4,395,821	4,740,314		校園整修工程					
4,395,821	4,740,314	581	遞延修繕房 屋建築支出					

# 參 考 表

臺北市地方教育發展基金－臺北市大同區蓬萊國民小學

40501509-49

預計平衡表

中華民國105年12月31日

單位：新臺幣元

103年(前年)12月31日		科 目		105年12月31日		104年(上年)12月31日				比較 增減(-)
決 算 數		編 號	名 稱	預 計 數		預 計 數	調整數(±)	調整後預計數		
金 額	%			金 額	%			金 額	%	
3,467,132,729	100.00		資產合計	3,458,417,190	100.00	3,129,117,281	332,778,908	3,461,896,189	100.00	-3,478,999
3,467,132,729	100.00	1	資產	3,458,417,190	100.00	3,129,117,281	332,778,908	3,461,896,189	100.00	-3,478,999
15,434,191	0.45	11	流動資產	6,718,652	0.19	6,719,442	3,478,209	10,197,651	0.29	-3,478,999
15,084,191	0.44	111	現金	6,368,652	0.18	6,369,042	3,478,609	9,847,651	0.28	-3,478,999
15,084,191	0.44	1112	銀行存款	6,368,652	0.18	6,369,042	3,478,609	9,847,651	0.28	-3,478,999
350,000	0.01	115	預付款項	350,000	0.01	350,400	-400	350,000	0.01	
350,000	0.01	1154	預付費用	350,000	0.01	350,400	-400	350,000	0.01	
1,897,921	0.05	12	投資、長期應收款項、貸墊款及準備金	1,897,921	0.05	2,450,761	-552,840	1,897,921	0.05	
1,897,921	0.05	124	準備金	1,897,921	0.05	2,450,761	-552,840	1,897,921	0.05	
1,265,834	0.04	1241	退休及離職準備金	1,265,834	0.04	1,128,547	137,287	1,265,834	0.04	
632,087	0.01	124Y	其他準備金	632,087	0.01	1,322,214	-690,127	632,087	0.01	
3,449,800,617	99.50	13	其他資產	3,449,800,617	99.76	3,119,947,078	329,853,539	3,449,800,617	99.66	
3,449,800,617	99.50	131	什項資產	3,449,800,617	99.76	3,119,947,078	329,853,539	3,449,800,617	99.66	
160,489	0.00	1315	暫付及待結轉帳項	160,489	0.00		160,489	160,489	0.00	
3,449,640,128	99.50	1316	代管資產	3,449,640,128	99.76	3,119,947,078	329,693,050	3,449,640,128	99.66	
3,467,132,729	100.00		負債及基金餘額合計	3,458,417,190	100.00	3,129,117,281	332,778,908	3,461,896,189	100.00	-3,478,999
3,457,771,445	99.73	2	負債	3,457,771,445	99.98	3,127,613,212	330,158,233	3,457,771,445	99.88	
5,824,653	0.17	21	流動負債	5,824,653	0.17	5,569,437	255,216	5,824,653	0.17	
5,714,653	0.16	212	應付款項	5,714,653	0.17	5,462,357	252,296	5,714,653	0.17	
5,179,693	0.14	2123	應付代收款	5,179,693	0.15	4,406,987	772,706	5,179,693	0.15	
534,960	0.02	2125	應付費用	534,960	0.02	914,681	-379,721	534,960	0.02	
		212Y	其他應付款			140,689	-140,689			
110,000	0.01	213	預收款項	110,000	0.00	107,080	2,920	110,000	0.00	
110,000	0.01	2133	預收收入	110,000	0.00	107,080	2,920	110,000	0.00	



## 臺北市地方教育發展基金－臺北市大同區蓬萊國民小學

## 預計平衡表

中華民國105年12月31日

單位：新臺幣元

103年(前年)12月31日		科 目		105年12月31日		104年(上年)12月31日				比較 增減(-)
決算數		編 號	名 稱	預計數		預計數	調整數(±)	調整後預計數		
金額	%			金額	%			金額	%	
3,451,946,792	99.56	22	其他負債	3,451,946,792	99.81	3,122,043,775	329,903,017	3,451,946,792	99.71	
3,451,946,792	99.56	221	什項負債	3,451,946,792	99.81	3,122,043,775	329,903,017	3,451,946,792	99.71	
1,040,830	0.02	2211	存入保證金	1,040,830	0.02	968,150	72,680	1,040,830	0.02	
1,265,834	0.04	2213	應付退休及離職金	1,265,834	0.04	1,128,547	137,287	1,265,834	0.04	
3,449,640,128	99.50	2214	應付代管資產	3,449,640,128	99.75	3,119,947,078	329,693,050	3,449,640,128	99.65	
9,361,284	0.27	3	基金餘額	645,745	0.02	1,504,069	2,620,675	4,124,744	0.12	-3,478,999
9,361,284	0.27	31	基金餘額	645,745	0.02	1,504,069	2,620,675	4,124,744	0.12	-3,478,999
9,361,284	0.27	311	基金餘額	645,745	0.02	1,504,069	2,620,675	4,124,744	0.12	-3,478,999
9,361,284	0.27	3111	累積餘額	645,745	0.02	1,504,069	2,620,675	4,124,744	0.12	-3,478,999

註：1.信託代理與保證資產(負債)前年度決算數 0 元，上年度調整後預計數 0 元，本年度預計數 0 元。

2.或有資產(負債) 0 元。

3.本基金自93年度起，本固定項目分開原則，將屬長期固定帳項，包括固定資產650,287,987 元、無形資產490,424元及長期債務 0 元等，另立帳類管理，未納入本表。

臺北市地方教育發展基金－臺北市大同區蓬萊國民小學

40501509-51

各項費用彙計表

中華民國105年度

單位：新臺幣元

前年度 決算數	上年度 預算數	計畫別	合計	國民教育計畫	學前教育計畫	一般行政管理計畫	建築及設備計畫
		用途別科目					
135,025,680	127,327,571	合計	132,674,737	102,148,098	8,049,783	13,270,787	9,206,069
111,004,617	108,059,584	用人費用	110,695,018	91,120,870	7,889,813	11,684,335	
61,334,943	60,265,860	正式員額薪資	62,089,860	48,696,000	5,533,860	7,860,000	
59,612,583	58,309,860	職員薪金	60,133,860	48,696,000	5,161,860	6,276,000	
1,143,240	1,440,000	工員工資	1,440,000		372,000	1,068,000	
579,120	516,000	警餉	516,000			516,000	
2,142,200	864,496	聘僱及兼職人員薪資	864,496	864,496			
813,792	406,896	約僱職員薪金	406,896	406,896			
1,328,408	457,600	兼職人員酬金	457,600	457,600			
991,853	1,133,742	超時工作報酬	1,155,152	767,736	32,533	354,883	
942,703	1,122,942	加班費	1,120,352	732,936	32,533	354,883	
49,150	10,800	誤餐費	34,800	34,800			
13,556,234	13,785,250	獎金	14,317,250	11,292,862	1,213,888	1,810,500	
6,106,683	6,201,155	考績獎金	6,505,155	5,155,000	522,155	828,000	
7,449,551	7,584,095	年終獎金	7,812,095	6,137,862	691,733	982,500	
23,847,793	23,357,770	退休及卹償金	23,526,250	22,443,082	468,576	614,592	
23,789,454	23,292,850	職員退休及離職金	23,461,330	22,443,082	457,056	561,192	
58,339	64,920	工員退休及離職金	64,920		11,520	53,400	

## 臺北市地方教育發展基金－臺北市大同區蓬萊國民小學

## 各項費用彙計表

中華民國105年度

單位：新臺幣元

前年度 決算數	上年度 預算數	計畫別		合計	國民教育計畫	學前教育計畫	一般行政管理計畫	建築及設備計畫
		用途別科目						
9,131,594	8,652,466	福利費		8,742,010	7,056,694	640,956	1,044,360	
6,196,922	5,292,456	分擔員工保險費		5,455,320	4,241,904	497,136	716,280	
172,000	167,000	傷病醫藥費		183,080	180,500	2,580		
673,196	758,520	員工通勤交通費		798,840	569,520	93,240	136,080	
2,089,476	2,434,490	其他福利費		2,304,770	2,064,770	48,000	192,000	
12,146,611	9,585,774	服務費用		9,623,897	8,434,685	47,500	1,141,712	
2,228,621	2,440,956	水電費		2,392,137	2,392,137			
1,889,714	1,668,620	工作場所電費		1,635,248	1,635,248			
202,744	232,336	工作場所水費		227,689	227,689			
136,163	540,000	氣體費		529,200	529,200			
37,533	56,110	旅運費		68,590	68,590			
37,533	56,110	國內旅費		56,110	56,110			
		其他旅運費		12,480	12,480			
79,000	77,000	印刷裝訂與廣告費		100,200	100,200			
79,000	77,000	印刷及裝訂費		100,200	100,200			
1,721,236	1,217,080	修理保養及保固費		1,217,680	1,217,680			
1,251,467	658,750	一般房屋修護費		658,750	658,750			
136,720	138,250	機械及設備修護費		138,850	138,850			

臺北市地方教育發展基金－臺北市大同區蓬萊國民小學

40501509-53

各項費用彙計表

中華民國105年度

單位：新臺幣元

前年度 決算數	上年度 預算數	計畫別	合計	國民教育計畫	學前教育計畫	一般行政管理計畫	建築及設備計畫
		用途別科目					
333,049	420,080	什項設備修護費	420,080	420,080			
7,740	20,000	保險費	20,000	20,000			
7,740	20,000	其他保險費	20,000	20,000			
3,340,255	1,213,158	一般服務費	1,265,770	590,058	16,000	659,712	
32,506	39,600	佣金、匯費、經理費及手續費	23,400	23,400			
968,055	1,041,527	外包費	1,053,239	417,527		635,712	
2,224,744	23,131	計時與計件人員酬金	23,131	23,131			
114,950	108,900	體育活動費	166,000	126,000	16,000	24,000	
4,660,226	4,489,470	專業服務費	4,487,520	4,046,020	31,500	410,000	
429,940	357,200	講課鐘點、稿費、出席審查及查詢費	406,050	406,050			
7,000	36,450	委託檢驗(定)試驗認證費	31,650	31,650			
	3,960	試務甄選費	3,960	3,960			
36,000	36,000	電子計算機軟體服務費					
4,187,286	4,055,860	其他	4,045,860	3,604,360	31,500	410,000	
72,000	72,000	公共關係費	72,000			72,000	
72,000	72,000	公共關係費	72,000			72,000	
2,397,514	1,855,690	材料及用品費	1,988,050	1,485,110	58,200	444,740	
888,398	435,850	使用材料費	499,130	381,730	58,200	59,200	

## 臺北市地方教育發展基金－臺北市大同區蓬萊國民小學

## 各項費用彙計表

中華民國105年度

單位：新臺幣元

前年度 決算數	上年度 預算數	計畫別 用途別科目	合計	計畫別			
				國民教育計畫	學前教育計畫	一般行政管理計畫	建築及設備計畫
888,398	435,850	設備零件	499,130	381,730	58,200	59,200	
1,509,116	1,419,840	用品消耗	1,488,920	1,103,380		385,540	
407,019	395,130	辦公(事務)用品	402,550	22,420		380,130	
79,307	107,500	報章什誌	68,020	68,020			
8,400	2,910	服裝	5,410			5,410	
8,988	5,270	醫療用品(非醫療院所使用)	5,270	5,270			
1,005,402	909,030	其他	1,007,670	1,007,670			
359,700		租金、償債與利息	14,800	14,800			
354,900		交通及運輸設備租金	10,000	10,000			
354,900		車租	10,000	10,000			
4,800		什項設備租金	4,800	4,800			
4,800		什項設備租金	4,800	4,800			
5,936,283	5,600,114	購建固定資產、無形資產及非理財目的之長期投資	9,206,069				9,206,069
1,540,462	859,800	購置固定資產	912,000				912,000
1,299,262	737,000	購置機械及設備	827,000				827,000
	48,800	購置交通及運輸設備	85,000				35,000
241,200	74,000	購置什項設備					
		購置無形資產	36,000				36,000

臺北市地方教育發展基金－臺北市大同區蓬萊國民小學

40501509-55

各項費用彙計表

中華民國105年度

單位：新臺幣元

前年度 決算數	上年度 預算數	計畫別	合計	國民教育計畫	學前教育計畫	一般行政管理計畫	建築及設備計畫
		用途別科目					
		購置電腦軟體	36,000				36,000
4,395,821	4,740,314	遞延支出(臺北市地方教育發展基金及臺北市臺北都會區捷運固定資產重置基金專用)	8,258,069				8,258,069
4,395,821	4,740,314	遞延修繕房屋建築支出	8,258,069				8,258,069
2,813,839	1,839,009	會費、捐助、補助、分攤、照護、救濟與交流活動費	755,503	701,233	54,270		
2,813,839	1,839,009	補貼(償)、獎勵、慰問、照護與救濟	755,503	701,233	54,270		
2,813,839	1,839,009	其他	755,503	701,233	54,270		
367,116	387,400	其他	391,400	391,400			
367,116	387,400	其他支出	391,400	391,400			
367,116	387,400	其他	391,400	391,400			

## 臺北市地方教育發展基金－臺北市大同區蓬萊國民小學

## 員工人數彙計表

中華民國105年度

單位：人

計畫及項目	本年度預算數	上年度預算數	本年度增減數	增減原因
合計	83	81	2	
國民教育計畫部分	63	61	2	
正式職員	62	60	2	
臨時職員	1	1		
學前教育計畫部分	8	8		
正式職員	7	7		
正式工員	1	1		
一般行政管理計畫部分	12	12		
正式職員	9	9		
正式工員	3	3		

註：1.本表不包含臨時工員人數。

2.本表臨時職員係指奉准有案之約聘僱人員。

本 頁 空 白



## 用人費用

中華民國

計畫及項目	合計	正式員額薪資	聘僱及兼職人員薪資	超時工作報酬	津貼	獎金		
						年終獎金	績效獎金	考績獎金
合計	110,695,018	62,089,860	864,496	1,155,152		7,812,095		6,505,155
國民教育計畫	91,120,870	48,696,000	864,496	767,736		6,137,862		5,155,000
職員薪金	48,696,000	48,696,000						
約僱職員薪金	406,896		406,896					
兼職人員酬金	457,600		457,600					
加班費	732,936			732,936				
誤餐費	34,800			34,800				
考績獎金	5,155,000							5,155,000
年終獎金	6,137,862					6,137,862		
職員退休及離職金	22,443,082							
分擔員工保險費	4,241,904							
傷病醫藥費	180,500							
員工通勤交通費	569,520							
其他福利費	2,064,770							
學前教育計畫	7,889,813	5,533,860		32,533		691,733		522,155
職員薪金	5,161,860	5,161,860						
工員工資	372,000	372,000						
加班費	32,533			32,533				

彙計表

105年度

單位：新臺幣元

其他獎金	退休及卹償金		資遣費	福 利 費					提繳費
	退休金	卹償金		分擔保險費	傷病醫藥費	提撥福利金	員工通勤交通費	其他福利費	
	23,526,250			5,455,320	183,080		798,840	2,304,770	
	22,443,082			4,241,904	180,500		569,520	2,064,770	
	22,443,082			4,241,904	180,500		569,520	2,064,770	
	468,576			497,136	2,580		93,240	48,000	

## 用人費用

中華民國

計畫及項目	合計	正式員額薪資	聘僱及兼職人員薪資	超時工作報酬	津貼	獎金		
						年終獎金	績效獎金	考績獎金
考績獎金	522,155							522,155
年終獎金	691,733					691,733		
職員退休及離職金	457,056							
工員退休及離職金	11,520							
分擔員工保險費	497,136							
傷病醫藥費	2,580							
員工通勤交通費	93,240							
其他福利費	48,000							
一般行政管理計畫	11,684,335	7,860,000		354,883		982,500		828,000
職員薪金	6,276,000	6,276,000						
工員工資	1,068,000	1,068,000						
警餉	516,000	516,000						
加班費	354,883			354,883				
考績獎金	828,000							828,000
年終獎金	982,500					982,500		
職員退休及離職金	561,192							
工員退休及離職金	53,400							
分擔員工保險費	716,280							

臺北市大同區蓬萊國民小學

40501509-61

彙計表

105年度

單位：新臺幣元

其他獎金	退休及卹償金		資遣費	福 利 費					提繳費
	退休金	卹償金		分擔保險費	傷病醫藥費	提撥福利金	員工通勤交通費	其他福利費	
	457,056								
	11,520			497,136	2,580		93,240	48,000	
	614,592			716,280			136,080	192,000	
	561,192								
	53,400			716,280					

## 用人費用

中華民國

計畫及項目	合計	正式員額薪資	聘僱及兼職 人員薪資	超時工作報酬	津貼	獎金		
						年終獎金	績效獎金	考績獎金
員工通勤交通費	136,080							
其他福利費	192,000							

註：本表不包含臨時工員薪津。

彙計表

105年度

單位：新臺幣元

其他獎金	退休及卹償金		資遣費	福 利 費					提繳費
	退休金	卹償金		分擔保險費	傷病醫藥費	提撥福利金	員工通勤交通費	其他福利費	
							136,080	192,000	

## 臺北市地方教育發展基金－臺北市大同區蓬萊國民小學

## 聘用及約僱人員明細表

中華民國105年度

單位：新臺幣元

區分及職稱	人數	擔任工作	聘用或約僱 起訖期間	薪點	年需經費	月 支					經費來源 及其科目
						小計	折合 金額	勞保 保險費	健康 保險費	離職 儲金	
合計	1				557,242						
約僱人員小計	1				557,242						
約僱人員(280)	1	特教班助理教師	105/1/1-105/12/31	280	557,242	33,908	33,908				國民教育計畫

臺北市地方教育發展基金－臺北市大同區蓬萊國民小學

40501309-65

單位（或計畫）成本分析表

中華民國105年度

單位：新臺幣元

計畫別	單位	單位成本	數量	預算數	說明
合計				132,674,737	
國民教育計畫				102,148,098	
學前教育計畫				8,049,783	
一般行政管理計畫				13,270,787	
建築及設備計畫				9,206,069	



## 臺北市地方教育發展基金－臺北市大同區蓬萊國民小學

## 5年來主要業務計畫分析表

中華民國105年度

單位：新臺幣元

年度及項目	單位	數量	單位成本或 平均利(費)率	金額	說明
(本)年度預算數				110,197,881	
國民教育計畫				102,148,098	
學前教育計畫				8,049,783	
(上)年度預算數				108,516,562	
國民教育計畫				100,385,673	
學前教育計畫				8,130,889	
(前)年度決算數				115,986,401	
國民教育計畫				107,340,898	
學前教育計畫				8,645,503	
(102)年度決算數				110,768,096	
國民教育計畫				102,738,942	
學前教育計畫				8,029,154	
(101)年度決算數				105,538,610	
國民教育計畫				98,462,492	
學前教育計畫				7,076,118	

臺北市地方教育發展基金－臺北市大同區蓬萊國民小學

40501509-67

固定項目明細表

中華民國105年度

單位：新臺幣元

項 目	期初餘額	本年度增加	本年度減少	期末餘額	說 明
資產	649,830,411	948,000		650,778,411	
房屋及建築	607,048,521			607,048,521	
機械及設備	34,148,018	827,000		34,975,018	
交通及運輸設備	1,317,813	85,000		1,402,813	
什項設備	6,861,635			6,861,635	
電腦軟體	454,424	36,000		490,424	

註：92年度以前已提列折舊372,773元(包括機械及設備累計折舊147,849元、交通及運輸設備累計折舊2,166元、什項設備累計折舊222,758元)及已攤銷費用0元，自93年度起，本固定項目分開原則，將屬長期固定帳項另立帳類管理(不再計提折舊及攤銷)。